

เกม จับคู่เก่ง ภาษาไทย

การ์ดจำนวน 60 ใบ
(สำหรับโรงพิมพ์)

ด้านหลัง
8.5 x 6.5 cm



ด้านหน้า
8.5 x 6.5 cm

การ งาน, สิ่งหรือเรื่องที่ทำ, ผู้ทำ	การณิ เหตุ, เจ้า, บุล	กาล เวลา, คราว, ครั้ง	กาฬ ดำ	เกษียน เขียน	เกษียณ สิ้นไป	เกษียร น้ำนม	เกียง คต, ไบ้อ, โทง, คราน	เกียรติ ชื่อเสียง, ความยกย่องนับถือ	ขันธ ตัว, หมู่, กอง, พวก, หมวด	ขรรค์ อาวุธชนิดหนึ่ง มีด้านคม 2 ข้าง ด้านสั้น	คันธ กลิ่น	ครรภ์ ท้อง	จันทน์ สิ่งพรรณไม้บางชนิดที่มีเนื้อไม้ สดก หรือแหลม ใช้ทำยา แก้เจ็บหรือถอน	จันทร์ ดวงเดือน, ชื่อวันที่ 2 ในสิบค่ำ
โจทก์ ผู้กล่าวหา, บุคคลผู้ฟ้องคดีต่อศาล	โจทย์ คำถามในวิชาคณิตศาสตร์	โจษ พูดกันเชิงแซะ, เล่าลือกันอื้ออึง	เซาว์ เร็ว	เซาณิ ปัญญาหรือความคิดฉับไว, ปฏิภาณ, ไหวพริบ	เทศ ถิ่นที่, ท้องถิ่น	เทศน์ การแสดงธรรมสั่งสอน ในทางศาสนา	นาด ทอลแซบให้อ่อนงาม	นาฏ บางละคร, บางฟ้อนรำ	นาถ ที่ฟัง, ผู้เป็นที่ฟัง	นาก เสียงบันลือ, เสียงร้อง	นาศ ความเลื่อม, การทำลาย, ความบั่น	บัณฑิต ผู้ทรงความรู้, ผู้มีปัญญา, นักปราชญ์	บัณฑิตย์ ความรู้, การเรียน	บาด ทำให้เกิดเป็นแผล หรือรอยขีดข่วน
บาต การตก, การตกไป	บาท ต้น, แท้, บาทตราเงิน	บาศ บ่วง	บาศก์ ลูกเต๋า, ลูกสาก	ปราณี เอ็นดูด้วยความสงสาร	ปราณี ผู้มีชีวิต	ภูต ผี	ภูติ ความรุ่งเรือง, ความมั่งคั่ง	พัน วนรอบด้วยสิ่งที่เป็น เส้นสาย	พันธ์ ผูก, บัด, ตรึง	พันธุ์ พวกพ้อง, เชื้อสาย, วงศ์วาน	พรรค หมู่คนที่เข้ารวมกัน เป็นพวกเป็นฝ่าย	พรรค สับของผิว, ชนิด	พัด เครื่องใช้หรือกระพ้อลม	พัทธ์ ผูก, ติด, เนือง
ภัต อาหาร, ข้าว	พิตร ผ้า	รัต ราตรี, กลางคืน	รัตน์ แก้วที่ถือว่ามีค่ายิ่ง	รัฐ แคว้น, บ้านเมือง, ประเทศ	เวน นอนหรืออ่านหนังสือในอาคาร ที่สละกรรมสิทธิ์สิ่งอยู่ในขณะนั้น	เวร ความพยายาม, ความปองร้าย, นาน	สรร เลือก, คัด	สรรค์ สร้างให้ขึ้นให้เป็นขึ้น	สันติ เขียน, สงบ	คัล เปลือกไม้	สาต ขัดไป, ส่องแสงเข้ามา	ศาสตร์ ระบบความรู้	ศาสน คำสั่ง, คำสั่งสอน	สาทร เทศกาลทำบุญ ในวันสิ้นเดือน ๑๐

เกม จับคู่เก่ง ภาษาไทย

การ์ดจำนวน 60 ใบ
(สำหรับพิมพ์ในกระดาษขนาด A4)

น.



การ

งาน, สิ่งหรือเรื่องที่ทำ,
ผู้ทำ

น.



การณ์

เหตุ, เค้่า, มูล

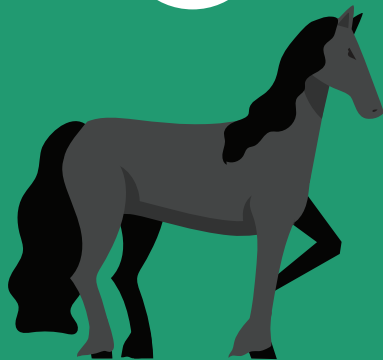
น.



กาล

เวลา, คราว, ครั้ง

ว.



กาฬ

ดำ

ก.



เกษียน

เขียน

ก.



เกษียน

สั่นไป

น.



เกษียร

น้ำนม

ก.



เก็ยง

คด, ไม่ซื่อ, โกง, คร้าน

น.



เก็ยรติ

ชื่อเสียง,
ความยกย่องนับถือ

น.



ขันร์

ตัว, หมู่, กอง,
พวก, หมวด

น.



ขรรค์

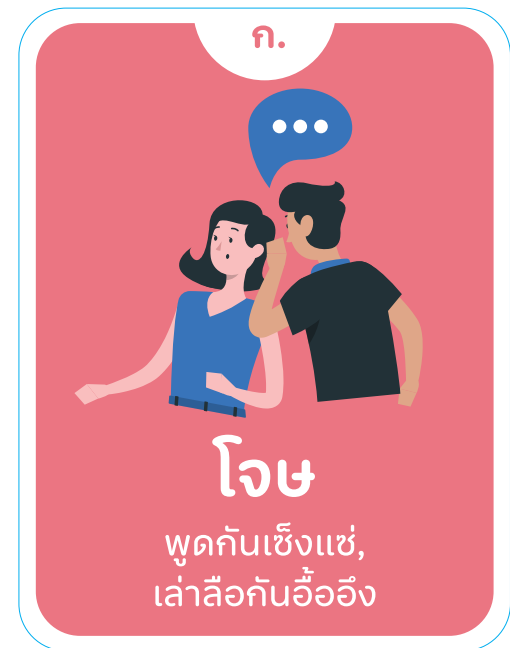
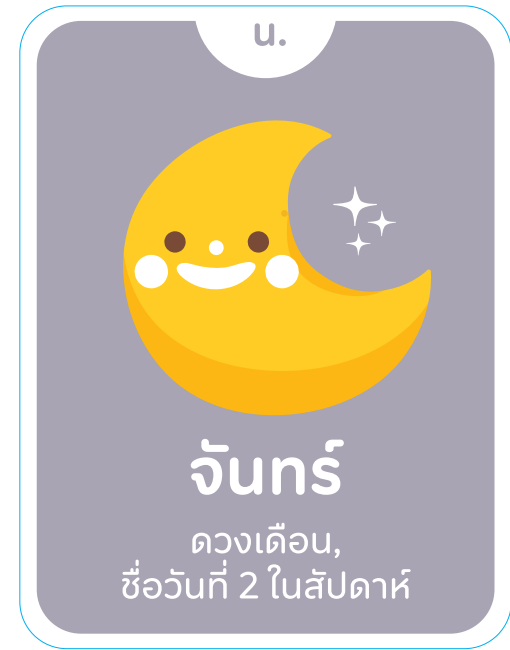
อาวุธชนิดหนึ่ง
มีด้านคม 2 ข้าง ด้ามสั้น

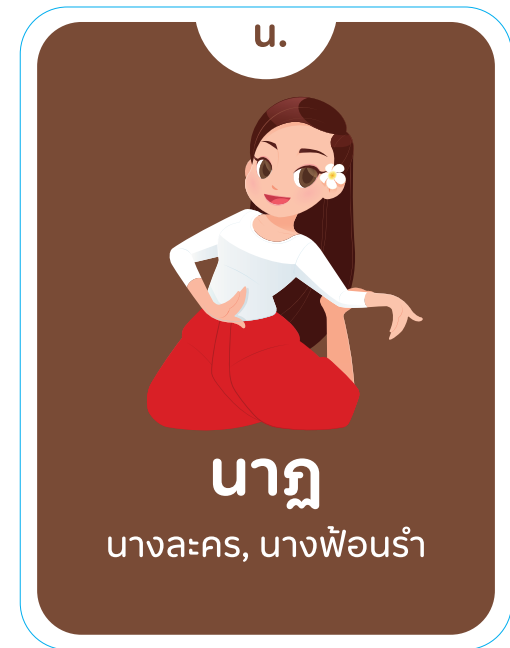
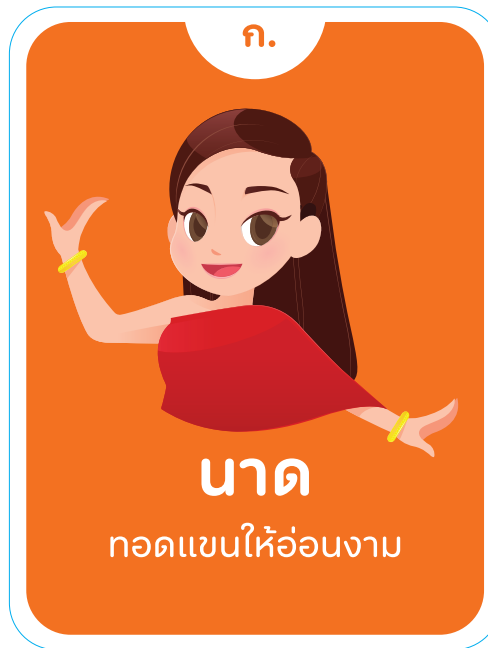
น.



คันร์

กลืน





น.



นาค

ที่พึ่ง, ผู้เป็นที่พึ่ง

น.



นาค

เสียงบันลือ, เสียงร้อง

น.



นาศ

ความเสื่อม, การทำลาย,
ความป่นปี้

น.



บัณฑิต

ผู้ทรงความรู้, ผู้มีปัญญา,
นักปราชญ์

น.



บัณฑิตย

ความรู้รอบรู้, การเรียน

ก.



บาด

ทำให้เกิดเป็นแผล
หรือรอยขีดข่วน

น.



บาต

การตก, การตกไป

น.



บาท

ตีน, เท้า, มาตรฐานเงิน

น.



บาศ

บ่วง

น.



บาศก์

ลูกเต๋า, ลูกสกา

ก.



ปราณี

เอ็นดูด้วยความสงสาร

น.



ปราณี

ผู้มีชีวิต

น.



ภูต
ผี

น.



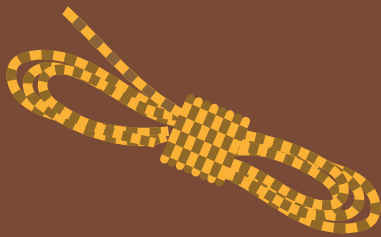
ภูติ
ความรุ่งเรือง,
ความมั่งคั่ง

ก.



พัน
วนรอบด้วยสิ่งที่เป็น
เส้นสาย

ก.



พันร์
ผูก, มัด, ตี

น.



พันธุ์
พวกพ้อง, เชื้อสาย,
วงศ์วาน

น.



พรรค
หมู่คนที่เข้าร่วมกัน
เป็นพวกเป็นฝ่าย



น.



รัตน์

แก้วที่ถือว่ามีค่ายิ่ง

น.



รัฐ

แคว้น, บ้านเมือง, ประเทศ

ก.



เวน

มอบหรือย้ายโอนในอาการ
ที่สละกรรมสิทธิ์ซึ่งมืออยู่ในขณะนั้น

น.



เวร

ความพยาบาท,
ความปองร้าย, บาป

ก.



สรร

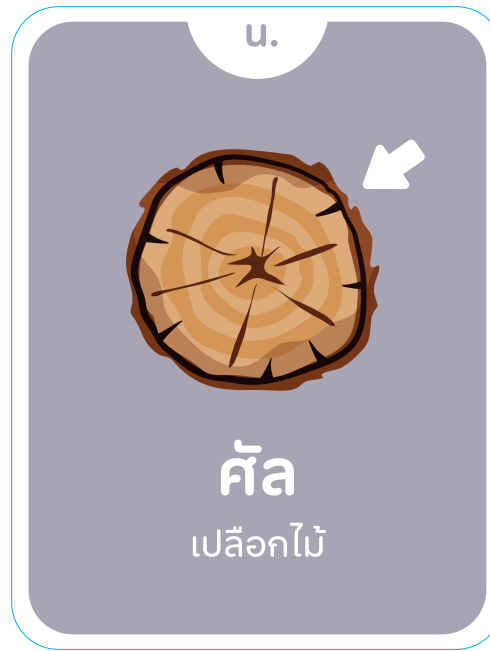
เลือก, คัด

ก.



สรรค์

สร้างให้มีให้เป็นขึ้น



เกม จับคู่เก่ง ภาษาอังกฤษ

การ์ดจำนวน 60 ใบ
(สำหรับโรงพิมพ์)

ด้านหลัง
8.5 x 6.5 cm



ด้านหน้า
8.5 x 6.5 cm



เกม จับคู่เก่ง ภาษาอังกฤษ

การ์ดจำนวน 60 ใบ
(สำหรับพิมพ์ในกระดาษขนาด A4)

v.



Accept

ยอมรับ

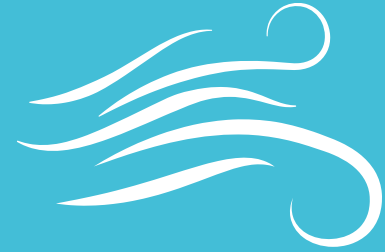
prep.



Except

ยกเว้น

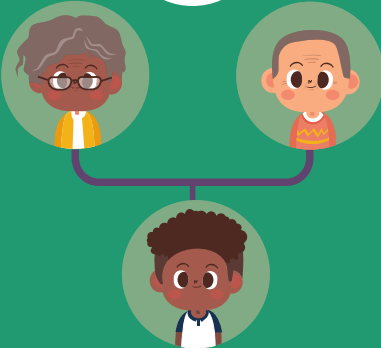
น.



Air

อากาศ

น.



Heir

ทายาท

น.



Brake

เครื่องห้ามล้อ,
เบรก

v.



Break

แตก, ทำลาย

adj.




Bare
เปลือย

n.




Bear
หมี

n.



Calendar
ปฏิทิน

n.



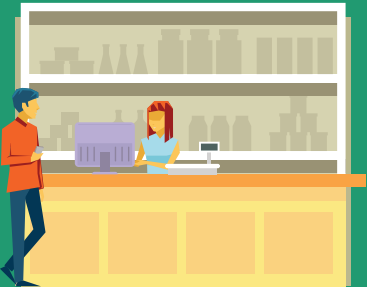
Calender
เครื่องที่ใช้สำหรับรีดผ้า
หรือกระดาษ

n.



Cell
ห้องเล็ก ๆ

v.



Sell
ขาย

adj.



Dear

ที่รัก

น.



Deer

กวาง

น.



Desert

ทะเลทราย

น.



Dessert

ของหวาน

น.



Fare

ค่าโดยสาร

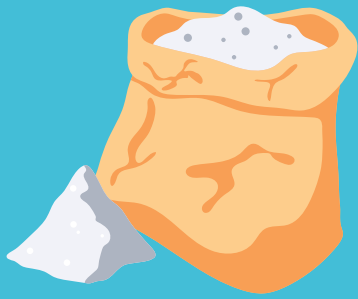
adj.



Fair

เท่าเทียม

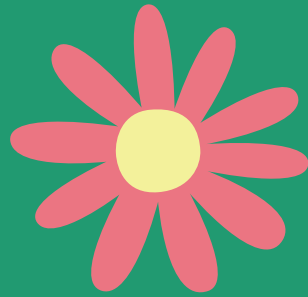
n.



Flour

แป้งทำอาหาร

n.



Flower

ดอกไม้

v.



Hear

ได้ยิน

adv.



Here

ที่นี่

n.



Hour

ชั่วโมง

adj.



Our

ของเรา

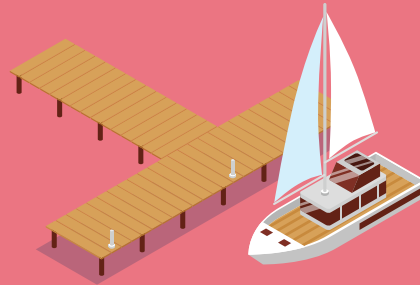
น.



Key

กุญแจ

น.



Quay

ท่าเรือ

น.



Knight

อัศวิน

น.



Night

กลางคืน

น.



Lamp

โคมไฟ

น.



Lamb

ลูกแกะ

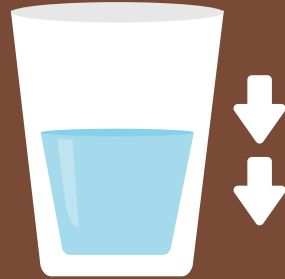
n.



Lesson

บทเรียน

v.



Lessen

ลดน้อยลง

adj.



Made

ซึ่งทำขึ้น

n.



Maid

สาวใช้

n.



Male

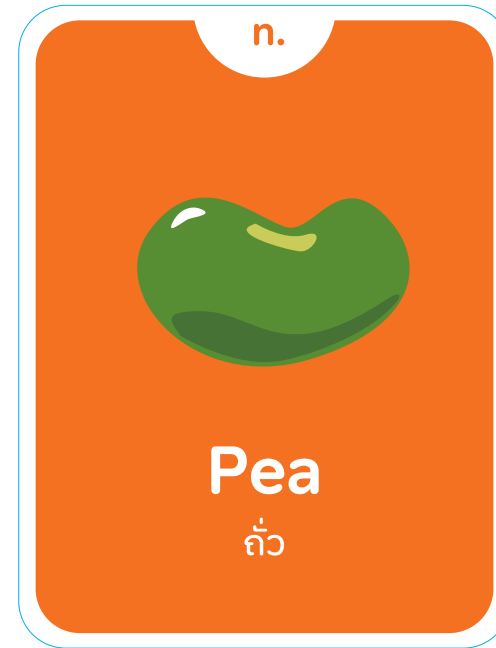
เพศชาย

n.



Mail

จดหมาย



adj.



Poor

ยากจน, ขาดแคลน

v.



Pour

เท

n.



Prize

รางวัล

n.



Price

ราคา

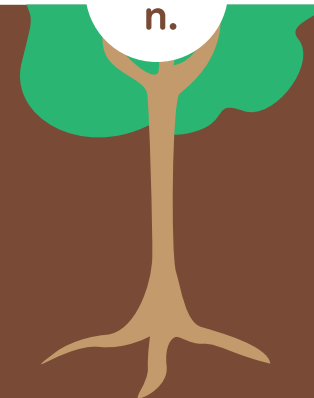
n.



Route

เส้นทาง

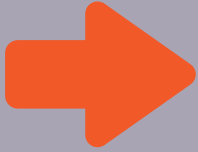
n.



Root

ราก

adj.



Right

ด้านขวา

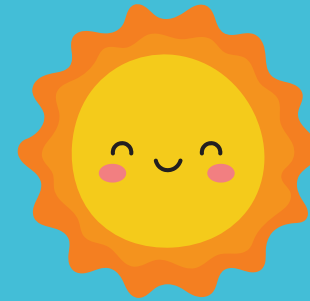
v.



Write

เขียน

n.



Sun

พระอาทิตย์

n.



Son

ลูกชาย

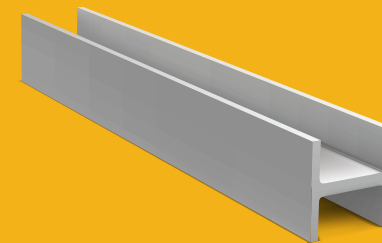
v.



Steal

ขโมย

n.



Steel

เหล็ก

น.



Thing

สิ่งของ

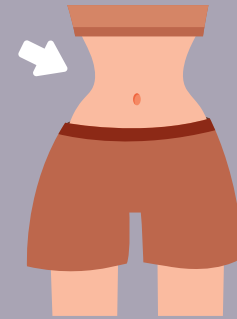
ว.



Think

คิด

น.



Waist

เอว

น.



Waste

ขยะ

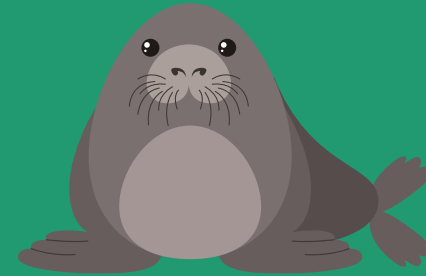
น.



Zeal

ความกระตือรือร้นเกินไป

น.



Seal

แมวน้ำ