

คู่มือ นิทรรศการ



นิทรรศการที่จะทำให้ภาษา
เป็นเรื่องง่ายและสนุก



นิทรรศการ **MORE THAN WORDs** จัดทำขึ้นด้วยวัตถุประสงค์ที่แสนจะธรรมดา คือ “อยากให้การใช้ภาษาเป็นเรื่องสนุก และน่าสนใจ” โดยที่ไม่จำกัดอยู่แค่เพียงภาษาไทยเท่านั้น ยังมีภาษาอังกฤษที่พบเจอในชีวิตประจำวันอีกด้วย เพื่อให้ผู้อ่านได้มีโอกาสเรียนรู้ทั้งสองภาษาไปพร้อม ๆ กัน

แน่นอนว่า ความรู้อย่างเดียว ต่อให้ย่อยง่ายแค่ไหน มันจะไปสนุกอะไร ถ้าไม่มีเกม! แต่ละห้วงข้อในนิทรรศการ จึงมีเกมคำกับอยู่ด้วย เกมที่จะพัฒนาทักษะทางภาษาทั้ง 4 ด้าน ได้แก่ ฟัง พูด อ่าน เขียน บางเกมยังแถมทักษะการเคลื่อนไหวร่างกาย การคิด วิเคราะห์ แยกแยะ เข้าไปด้วย ในบางห้วงข้อ จะมีไอเดียเกมมากกว่าหนึ่ง และทุกเกมจะมี Tips & Tricks แบบท้าย โดยหวังว่าจะเป็นการจุดประกายให้ผู้ที่มิชชุดนิทรรศการนี้อยู่ในมือได้ต่อยอดไอเดียสร้างสรรค์ และส่งต่อความรู้แบบสนุก ๆ ต่อไปไม่รู้จบ



แนวคิดในการจัดทำ

1. เพื่อสร้างนิทรรศการและกิจกรรมการเรียนรู้ต้นแบบ ให้เครือข่ายอุทยานการเรียนรู้ TK Park และหน่วยงานที่มีความสนใจด้านการเรียนรู้ ได้นำไปใช้ประโยชน์ และพัฒนาต่อยอด เพื่อสร้างสรรคการเรียนรู้ที่ไม่มีที่สิ้นสุด
2. เพื่อให้ผู้เข้าร่วมกิจกรรม ได้เรียนรู้เรื่องของภาษาแบบเข้าใจง่ายและสนุกสนาน โดยใช้กิจกรรมเป็นเครื่องมือส่งเสริม กระตุ้น และสร้างบรรยากาศการเรียนรู้ ให้น่าสนใจมากยิ่งขึ้น



รูปแบบการจัดกิจกรรม

มีลักษณะเป็นเกมการเรียนรู้ ที่จะพัฒนาทักษะทางภาษาทั้ง 4 ด้าน ได้แก่



ฟัง



พูด



อ่าน



เขียน

บางเกมยังเพิ่มทักษะการเคลื่อนไหวร่างกาย การคิด วิเคราะห์ แยกแยะ เข้าไปด้วย



รูปแบบการจัดแสดง

มีเนื้อหาทั้งหมด 2 ส่วน

- เนื้อหาเดี่ยว (ภาษาไทยหรือภาษาอังกฤษ)
จัดวางได้อย่างอิสระ มีหัวข้อดังนี้



หัวข้อ
นิรศการ



คลังท้าย
ใช้ให้คล่อง



ไม่มัน (?)
ชวนจำ



ทับ(ศัพท์)ทั้งที
กับให้ถูก



13 Words
ที่มีท่อนเสียงผิด

- เนื้อหาคู่ (ภาษาไทยและภาษาอังกฤษ)
ให้จัดแสดงคู่กัน มีหัวข้อดังนี้

ภาษาไทย	50 คำฮิต ที่เขียนผิดตลอดกาล	ออกเสียงคล้าย ความหมายต่าง	เขียนเหมือนได้ ความหมายคนละแบบ	คำพ้องความหมาย ใช้ได้หลายสถานการณ์
	50 คำฮิต ที่เขียนผิดบ่อย	ออกเสียงคล้าย ชวนสับสน	เขียนเหมือนได้	คำพ้องความหมาย
ภาษาอังกฤษ	50 คำฮิต ที่เขียนผิดบ่อย	ออกเสียงคล้าย ชวนสับสน	เขียนเหมือนได้	คำพ้องความหมาย

สารบัญกิจกรรม

+ กิจกรรมที่ 1 ทบทวนกันอีกที คำนี้ผิดหรือถูก

ชวนฝึกสมอง ประลองความจำกัน เมื่ออยู่ในสถานการณ์ที่เจอทั้งคำสะกดถูกและสะกดผิดพร้อม ๆ กัน เราจะแยกได้หรือไม่

หน้า 5

เกมแยกให้ออก บอกให้ได้

หน้า 7

เกมบ่อหมา

+ กิจกรรมที่ 2 ออกเสียงคล้าย ความหมายต่าง

ชวนเรียนรู้ เรื่อง คำพ้องเสียง ทั้งในภาษาไทยและภาษาอังกฤษ เพื่อขยายคลังคำศัพท์ในสมองให้กว้างขึ้น

หน้า 9

เกมจับคู่เก่ง

หน้า 11

เกมเสียงความหมาย ทายคำศัพท์

สารบัญกิจกรรม

+ กิจกรรมที่ 3 เขียนเหมือนได้ ความหมายคนละแบบ

ชวนมาฝึกความจำเรื่อง คำพ้องรูป ทั้งภาษาไทยและภาษาอังกฤษ ซึ่งเป็นคำที่เขียนหรือสะกดเหมือนกัน แต่มีความหมายต่างกัน

หน้า 13

เกมเปิดแผ่นป้าย ใช้คำพ้อง

+ กิจกรรมที่ 4 คำลงท้าย ใช้ให้คล้อง และ ไม่นับวน (1) ชวนจำ

ชวนเรียนรู้เรื่องของการใช้คำลงท้าย คะ ค่ะ นะคะ จะะ จ๊ะ จ๊ะ นะจ๊ะ ให้ถูกต้อง และทบทวนคำไทยที่ต้องใช้ไม่นับวนเท่านั้น

หน้า 15

แบบทดสอบทบทวนความรู้

+ กิจกรรมที่ 5 คำทับศัพท์ภาษาอังกฤษที่มักเขียนผิด

ชวนมาลองเขียนคำทับศัพท์ภาษาอังกฤษให้ถูกต้องตามหลักภาษาไทย

หน้า 17

เกมทับทึงที ทับให้ถูก

เกมแยกไข่ออก บอกไข๋ได้

อุปกรณ์

1. ป้ายความรู้ 50 คำฮิตที่เขียนผิดตลอดกาล ภาษาไทย 1 แผ่น
2. ป้ายความรู้ 50 คำฮิตที่เขียนผิดตลอดกาล ภาษาอังกฤษ 1 แผ่น
3. แผ่นเกม ที่มีคำศัพท์ทั้งสองยุคและผิด ในภาษาไทยและภาษาอังกฤษ ทั้งหมด 4 ชุด



ดาวน์โหลด
แผ่นเกมที่นี่



4. ปากกาไวท์บอร์ด หรือ สีเมจิก สำหรับเล่นเกม
5. ผ้าแห้ง หรือ กระดาษทิชชูเปียก สำหรับทำความสะอาดป้ายเกม

วิธีการเล่น

1. เกมนี้สามารถเล่นแบบเดี่ยวหรือกลุ่มก็ได้ โดยจับคู่หรือแบ่งผู้เล่น ออกเป็น 2 - 4 ทีม
2. แจก หรือ ให้ผู้เล่นเลือกแผ่นเกม ทีมละ 1 ชุด
3. ให้แต่ละทีม ส่งตัวแทนออกมาเป่ายังจูป เพื่อเลือกว่า จะหา คำถูก ✓ หรือ คำผิด ✗
4. จับเวลา 30 วินาที หรือตามที่คุณคุมเกมกำหนด ให้แต่ละทีมวงกลมรอบคำศัพท์บนแผ่นเกม ตามโจทย์ที่ได้รับ ให้ได้มากที่สุด
5. เมื่อหมดเวลา ให้ผู้คุมเกมเฉลยคำตอบ และนับคะแนน

Tips & Tricks

- ผู้คุมเกมสามารถปรับวิธีการเลือกใจ๋ได้
เช่น ใช้ลูกเต๋าประติษฐ์, จับสลาก, จับไม้สั้นไม้ยาว
- แผ่นเกม : ถ้าพริ้นต์ลงบนกระดาษแล้วนำไปเคลือบด้วยพลาสติก
จะสามารถทำความสะอาดและนำกลับมาใช้ซ้ำได้
- แผ่นเกมแต่ละชุด : จะมีคำศัพท์ที่สะกดถูก 25 คำ และคำที่สะกดผิด 25 คำ
แบบไม่ซ้ำกัน ควรเล่นให้ครบทุกชุด เพื่อสะสมความรู้

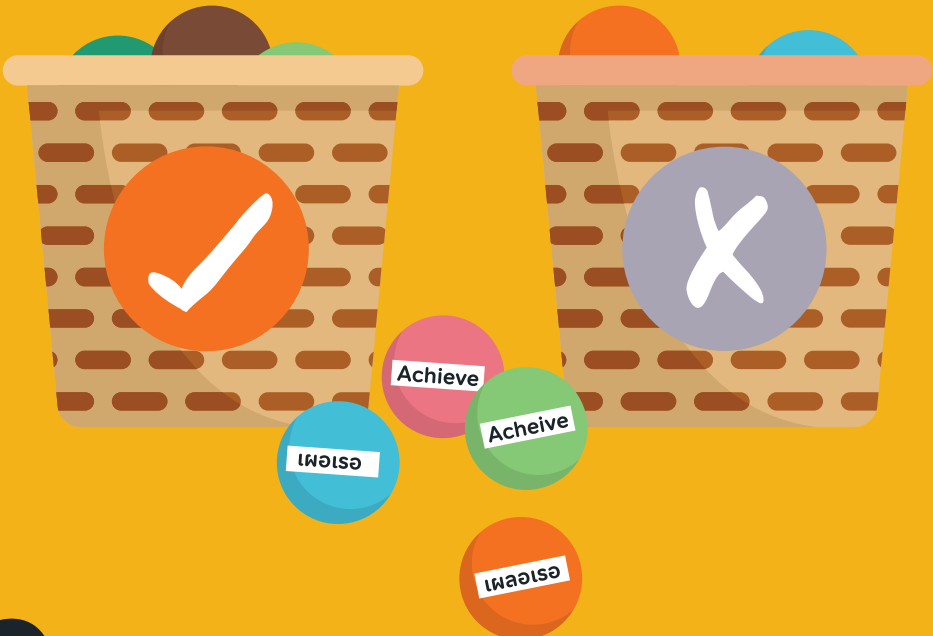


เกมบ่อธรรมชาติ





(เกมที่แนะนำเพิ่มเติม : ผู้คุมเกมต้องจัดหาอุปกรณ์บางส่วนเอง)

อุปกรณ์

1. ป้ายความรู้ 50 คำฮิตที่เขียนผิดตลอดกาล ภาษาไทย 1 แผ่น
2. ป้ายความรู้ 50 คำฮิตที่เขียนผิดตลอดกาล ภาษาอังกฤษ 1 แผ่น
3. สระน้ำเป่าลม 1 สระ หรือ ก้นพื้นที่เป็นโซนเล็ก ๆ สำหรับใส่ลูกบอลคำศัพท์
4. ตะกร้า 4 ใบ
5. ลูกบอลพลาสติกที่ติดสติ๊กเกอร์คำศัพท์ที่ถึงสะกดถูกและผิดในภาษาไทยและภาษาอังกฤษ จำนวน 2 เท่าของคำศัพท์ที่ใช้เป็นโจทย์ในเกม
เช่น คำศัพท์โจทย์ 50 คำ = ลูกบอลคำศัพท์ 100 ลูก



วิธีการเล่น

1. แบ่งผู้เล่น ออกเป็น 2 ทีม แต่ละทีมจะมีตะกร้าที่ติดเครื่องหมายถูก  1 ใบ และติดเครื่องหมายผิด  1 ใบ
2. ให้แต่ละทีมเข้าแถวตอนเรียงหนึ่ง ห่างจากบ่อบอลตามระยะที่กำหนด
3. จับเวลา 1 นาที หรือตามที่ผู้คุมเกมกำหนด ให้ผู้เล่นทีมละ 1 คน วิ่งแข่งกันมาหยิบลูกบอลคำศัพท์ในบ่อ คนละ 1 ลูก
4. เมื่อได้ลูกบอลมาแล้ว ให้วิ่งกลับไปใส่ตะกร้าของทีมตัวเอง หากเป็นคำที่สะกดถูกให้นำลูกบอลใส่ในตะกร้าที่มีเครื่องหมายถูก  แต่ถ้ามักำที่สะกดผิดให้นำลูกบอลใส่ในตะกร้าที่มีเครื่องหมายผิด 
5. เมื่อผู้เล่นใส่บอลลงตะกร้าแล้ว ให้วิ่งไปต่อท้ายแถว ผู้เล่นคนต่อไปถึงจะออกวิ่งได้ เล่นวนไปอย่างนี้จนกว่าจะหมดเวลา
6. เมื่อหมดเวลา ให้ผู้คุมเกมนับคะแนน และเฉลยคำตอบ

Tips & Tricks

- ถ้ามีพื้นที่จัดกิจกรรมน้อย ให้ลดอุปกรณ์ลงครึ่งหนึ่ง และปรับวิธีเล่นเป็นครั้งละ 1 ทีม โดยให้อีกทีมที่ยังไม่ได้ลงเล่นคอยส่งเสียงเชียร์เพื่อความสนุกสนาน
- เทคนิคการทวนความรู้ : ขณะที่เฉลยคำตอบ ให้ผู้เล่นทีมตรงกันข้ามช่วยตรวจทานความถูกต้องและช่วยนับคะแนนไปด้วย

เกมจับคู่เก่ง

อุปกรณ์

1. ป้ายความรู้ ออกเสียงคล้าย ความหมายต่าง ภาษาไทย 1 แผ่น
2. ป้ายความรู้ ออกเสียงคล้าย ความหมายต่าง ภาษาอังกฤษ 1 แผ่น
3. การ์ดคำพ้องเสียง ภาษาไทย 1 ชุด
4. การ์ดคำพ้องเสียง ภาษาอังกฤษ 1 ชุด



ดาวน์โหลดการ์ด
คำพ้องเสียงที่นี่ ▶



Tips & Tricks

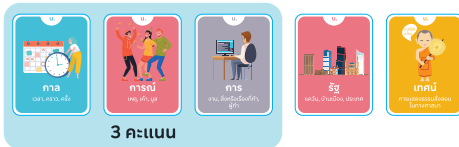
- คำพ้องเสียงภาษาอังกฤษ ไม่ยากอย่างที่คิด และเป็นคำศัพท์ที่พบเจอได้ในชีวิตประจำวัน สามารถปรับระดับความยากง่ายได้ตามอายุของผู้เล่น เช่น ดูป้ายความรู้ได้, ขอตัวช่วยได้ 3 ครั้ง
- วิธีเล่นการ์ดแต่ละชุดต่างกัน เพราะกลุ่มคำพ้องเสียงในภาษาไทยมีหลายคำ
- วิธีเล่นที่ซับซ้อนขึ้น จะช่วยเพิ่มทักษะการคิด วิเคราะห์ แยกแยะ ให้กับผู้เล่น

วิธีการเล่น

1. การ์ดคำศัพท์ 1 ชุด ล้อมวงเล่นพร้อมกันได้ 2-6 คน
2. สับกองการ์ดก่อนจะเริ่มเล่น แจกการ์ดให้ทุกคนจนหมดกอง

วิธีเล่นการ์ดคำพ้องเสียง ภาษาไทย

1. จับกลุ่มการ์ดคำที่อ่านออกเสียงเหมือนกันในมือ ตั้งแต่ 2 ใบขึ้นไป จากนั้น หางยการ์ดวางลงข้างหน้าตัวเอง การ์ดแต่ละใบมีค่าเท่ากับ 1 คะแนน เช่น มีการ์ดคำที่ออกเสียงว่า “กาน” 3 ใบ ก็ได้ 3 คะแนน



2. เมื่อไม่เหลือการ์ดที่จับกลุ่มได้แล้ว ให้สุ่มหยิบการ์ดในมือของผู้เล่นคนถัดไปมา 1 ใบ
3. ถ้าจับได้การ์ดคำที่ออกเสียงเหมือนกับกลุ่มการ์ดที่หางยไว้ ให้วางการ์ดนั้นลงไปเพิ่ม ผู้เล่นจะได้อีก 1 คะแนน
4. ถ้าเจอการ์ดคำที่ออกเสียงเหมือนการ์ดในมือ ให้หางยการ์ดเพิ่ม ผู้เล่นคนนั้นจะได้เพิ่ม 2 คะแนน
5. ให้ผู้เล่นทุกคนเวียนกันสุ่มหยิบการ์ดจนไม่เหลือการ์ดในมือ หรือไม่เหลือการ์ดให้จับคู่ได้อีก จากนั้นจึงนับคะแนนเพื่อหาผู้ชนะ

วิธีเล่นการ์ดคำพ้องเสียง ภาษาอังกฤษ

1. จับคู่การ์ดคำที่อ่านออกเสียงเหมือนกันในมือ แล้วหางยการ์ดวางลงข้างหน้าตัวเอง
2. เมื่อผู้เล่นทุกคนจับคู่การ์ดในมือเสร็จเรียบร้อย ให้สุ่มหยิบการ์ดในมือของผู้เล่นคนถัดไปมา 1 ใบ ถ้าเจอคู่ในมือให้หางยการ์ดเพิ่ม
3. ให้ผู้เล่นทุกคนเวียนกันสุ่มหยิบการ์ดจนกว่าการ์ดในมือจะหมด ผู้เล่นคนที่การ์ดในมือหมดเป็นคนสุดท้าย คือ ผู้แพ้

เกมเสียงความหมาย ทางคำศัพท์

(เกมที่แนะนำเพิ่มเติม : ผู้คุมเกมต้องจัดหาอุปกรณ์บางส่วนเอง)

อุปกรณ์

1. ป้ายความรู้ **ออกเสียงคล้าย ความหมายต่าง** ภาษาไทย 1 แผ่น
2. ป้ายความรู้ **ออกเสียงคล้าย ความหมายต่าง** ภาษาอังกฤษ 1 แผ่น
3. ป้ายเกม ที่พิมพ์เฉพาะความหมายของคำพ้องเสียงเอาไว้
และเว้นช่องไว้สำหรับใส่การ์ดคำพ้องเสียงที่ตรงกับความหมายบนป้าย
4. ชุดเชื่อมซี 1 ชุด
5. การ์ดคำพ้องเสียง ติดหมายเลขตามจำนวนไม้เชื่อมซี เช่น มีไม้เชื่อมซี 28 อัน
ก็ทำการ์ดคำศัพท์ 28 คำ



3วิธีการเล่น

1. ให้ผู้เล่นเขย่ากระบอกเข็มซี จนไม้เข็มซีหล่นมา 1 อัน
ถ้าทำไม้หล่นมากกว่านั้น ให้เริ่มต้นเขย่ากระบอกเข็มซีใหม่
2. ให้ดูตัวเลขที่ไม้เข็มซี และหยิบการ์ดคำพ้องเสียงที่มีเลขตรงกัน
3. นำการ์ดคำพ้องเสียงไปใส่ในช่องว่างหน้าความหมายที่ถูกต้องบนป้ายเกม
4. ผู้คุมเกมตรวจสอบความถูกต้อง และให้คะแนน

Tips & Tricks

- ชุดเข็มซี : สามารถประดิษฐ์เองได้โดยใช้วัสดุใกล้ตัว
เช่น แกนทิชชู่แกนกระบอกเข็มซี, ไม้ไอติมแกนไม้เข็มซี
- เกมนี้เล่นได้ทั้งแบบเดี่ยวและแบบทีม หากต้องการเล่นเป็นทีม
ให้เพิ่มอุปกรณ์อีก 1 ชุด และใช้การจับเวลาเพื่อเพิ่มความสุขในการแข่งขัน
- เพิ่มระดับความยาก ด้วยการเลือกคำที่ออกเสียงเหมือนกัน
ตั้งแต่ 2 คำขึ้นไป มาตั้งโจทย์ เช่น Knew/New , กานต์/กานท์/กา

เกมเปิดแผ่นป้าย ใบคำพ้อง

อุปกรณ์

1. ป้ายความรู้ เขียนเหมือนได้ ความหมายคนละแบบ ภาษาไทย 1 แผ่น
2. ป้ายความรู้ เขียนเหมือนได้ ความหมายคนละแบบ ภาษาอังกฤษ 1 แผ่น
3. แผ่นป้ายเกม ที่มีคำพ้องรูปและความหมาย ภาษาไทย 1 ชุด
4. แผ่นป้ายเกม ที่มีคำพ้องรูปและความหมาย ภาษาอังกฤษ 1 ชุด





ชุดที่ 1



ชุดที่ 2

วิธีการเล่น

1. ให้ผู้คุมเกม แบ่งแผ่นป้ายเกมออกเป็น 2 ชุด
แต่ละชุดให้มีคำพ้องรูปทั้งภาษาไทยและภาษาอังกฤษ
2. แบ่งผู้เล่นออกเป็น 2 ทีม เพื่อแข่งขันกัน โดยให้ตกลงกันว่าทีมใดจะเล่นก่อนหรือหลัง
3. ทีมที่ต้องเล่น ให้ส่งตัวแทนออกมา 1 คน เป็นคนใช้คำ สมาชิกที่เหลือเป็นคนทาย
4. ผู้คุมเกมเริ่มจับเวลา ให้คนใช้ดูแผ่นป้ายคำศัพท์
โดยต้องระวังไม่ให้สมาชิกคนอื่นในทีมเห็นแผ่นป้ายนั้น
5. คนใช้ ต้องพยายามบอกใช้สมาชิกในทีม ให้ทายคำศัพท์ให้ถูก
โดยคนที่ใช้ห้ามพูด “คำศัพท์หรือพยัญชนะหรือตัวสะกด”
ออกมาเด็ดขาด ถ้าเผลอพูด ให้ปรับพาวล์ ถือว่าไม่ได้คะแนนในคำนั้นไป
6. ทีมที่กำลังเล่น จะใช้สิทธิ์ “ข้าม” ได้ เมื่อคิดว่าไม่สามารถทายถูก
และยังไม่หมดเวลา สามารถกลับมาใช้คำที่ “ข้าม” ไปอีกครั้งได้
7. เมื่อหมดเวลา ให้นับคะแนนเฉพาะคำที่ทายถูก จากนั้นสลับให้อีกทีมขึ้นมาเล่น

Tips & Tricks

- วิธีการเล่น : สามารถปรับเป็น ให้สมาชิกในทีมสลับกันขึ้นมาใช้คำ 1 คน ต่อ 1 คำ เมื่อทายถูก หรือ “ข้าม” ให้เปลี่ยนคนใช้ทันที
- วิธีใช้คำ : ปรับตามความสามารถของผู้เล่นได้ เช่น ใช้ด้วยท่าทาง, ใช้ด้วยการวาดรูป
- รูปแบบคำตอบ : ปรับตามความสามารถของผู้เล่นได้ เช่น สะกดคำให้ถูก, ออกเสียงให้ครบ

เกมแบบทดสอบ ทบทวนความรู้

อุปกรณ์

1. ป้ายความรู้ ค้างท้าย ใช้ให้คล้อง 1 แผ่น
2. ป้ายความรู้ ไม้มีวน (I) ชวนจำ 1 แผ่น
3. แผ่นคำถาม
4. แผ่นเฉลย



▶ ดาวน์โหลดแผ่นคำถาม
และแผ่นเฉลยที่นี่

วิธีการเล่น

1. ให้ผู้เล่นทุกคน ศึกษาข้อมูลในป้ายความรู้ ตามเวลาที่กำหนด
2. จากนั้น ผู้คุมเกม แจกแผ่นคำถาม พร้อมดินสอหรือปากกา
ให้ผู้เล่น 1 คนต่อ 1 แผ่น พร้อมจับเวลา
3. เมื่อหมดเวลา ให้ผู้คุมเกมเฉลยคำตอบทีละข้อ พร้อมคำอธิบาย



Tips & Tricks

- แผ่นคำถาม : มี 2 หมวดอยู่รวมกัน สามารถตัดแบ่งครึ่ง เพื่อแยกเล่นทีละหมวดได้
- แผ่นเฉลย หมวดคำลงท้าย : การเฉลย พร้อมสอนการผันวรรณยุกต์ เสียงสูง เสียงต่ำ จะช่วยให้จำได้ง่ายและไม่สับสน
- คำถามใจยกยั้งหมด สามารถปรับเปลี่ยนได้ตามสถานการณ์ หรือบริบทในพื้นที่



เกมทับทั้งที ทับให้ถูก

อุปกรณ์

1. ป้ายความรู้ ทับ(ศัพท์)ทั้งที ทับให้ถูก 1 แผ่น
2. ป้ายเกม ที่มีคำศัพท์ภาษาอังกฤษ และเว้นช่องให้เติมการ์ดคำทับศัพท์ 2 แผ่น
3. ชุดการ์ด พยัญชนะ สระ และวรรณยุกต์ ในภาษาไทย 1 ชุด



ดาวน์โหลดป้ายเกม
และชุดการ์ดที่นี่



วิธีการเล่น

1. แบ่งผู้เล่นออกเป็น 2 ทีม
2. ผู้เล่นต้องนำการ์ดพยัญชนะ/สระ/วรรณยุกต์ ไปเติมคำกับศัพท์บนป้ายเกมให้สมบูรณ์ ภายในเวลาที่ผู้คุมเกมกำหนด
3. เมื่อหมดเวลา ให้ผู้คุมเกมเฉลยคำตอบ และนับคะแนน

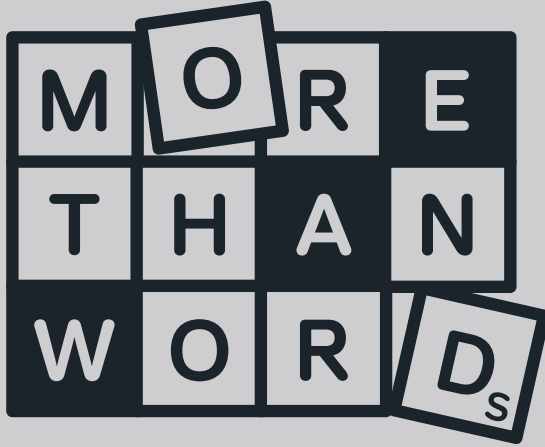
e.g. Login



Tips & Tricks

- ชุดการ์ด สามารถผลิตเพิ่มเองได้ไม่จำกัด อาจจะเพิ่มพยัญชนะ สระ หรือ วรรณยุกต์ ที่เป็นตัวหลอก เพื่อเพิ่มความยาก
- ป้ายเกมคำศัพท์ สามารถผลิตเพิ่มได้ตามคำศัพท์ที่อยากให้ผู้เล่นได้เรียนรู้

ชุดนิตรรศการ



พร้อมดาวน์โหลดที่นี่



คู่มือ



นิตรรศการ





www.tkpark.or.th

 TKpark อุทยานการเรียนรู้  TKpark_TH  TKpark_TH  @tkpark