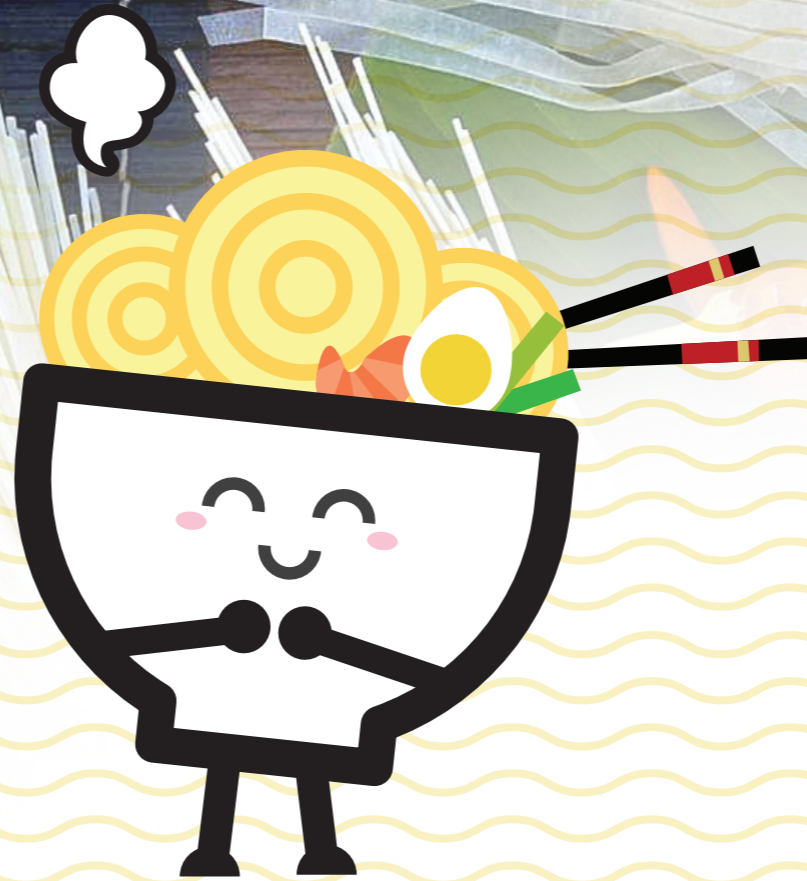


# เส้นเล่าเรื่อง



**อาหารเส้น**ถือเป็นวัฒนธรรมร่วมของโลก เพราะในหลายพื้นที่ทั่วโลกนั้นมีการ **“กินเส้น”** กันอย่างแพร่หลาย มีทั้งเมนูที่เป็นลักษณะเฉพาะตัว ไปจนถึงเมนูฟิวชั่นที่เกิดจากการหลอมรวมวัฒนธรรมระหว่างกัน เส้นจึงเป็นอาหารอีกประเภทหนึ่งที่มีเรื่องราวไม่สิ้นสุด



## ย้อนรอยเส้นบะหมี่ 4 พันปี

แม้จะมีการถกเถียงกันถึงจุดกำเนิดของเส้นบนโลกว่าถือกำเนิดที่ใดกันแน่ เพราะทั้งจีน ตะวันออกกลาง และยุโรป ต่างก็อ้างสิทธิ์ดังกล่าว แต่ในปี ค.ศ. 2005 (พ.ศ. 2548) ได้มีการ**ขุดค้นพบหลักฐานเส้นบะหมี่ที่เก่าแก่ที่สุดในโลก มีอายุกว่า 4,000 ปี** ในภาชนะดินเผาปิดฝาที่แหล่งโบราณคดีลาเจีย ริมแม่น้ำเหลือง ในเมืองชิงไห่ ทางตะวันตกเฉียงเหนือของประเทศจีน โดยเส้นบะหมี่เนื้อละเอียดนี้ มีลักษณะเหมือน **“ลาเมี่ยน”** ซึ่งทำจากการตีแป้งให้เป็นเส้นด้วยมือ ซึ่งยังคงมีเทคนิคนี้สืบทอดมาจนถึงปัจจุบัน จากหลักฐานดังกล่าวทำให้เราสันนิษฐานได้ว่าดินแดนมังกรแห่งนี้เป็นจุดเริ่มต้น ที่ทำให้เส้นได้ถูกส่งต่อไปยังดินแดนต่าง ๆ ทั่วทุกมุมโลก

## เส้นทางสายไหม...จุดแลกเปลี่ยนวัฒนธรรม

## อาเซียน จุดบรรจบวัฒนธรรม อาหารเส้นของโลก

เอเชียตะวันออกเฉียงใต้เป็นภูมิภาคหนึ่งที่มีวัฒนธรรมเก่าแก่ ตั้งแต่สมัยก่อนประวัติศาสตร์ และวัฒนธรรมดั้งเดิมนั้นได้มีพัฒนาผ่าน**การติดต่อค้าขายและสานสัมพันธ์ระหว่างรัฐ** และด้วยสภาพทางภูมิศาสตร์อันดีเยี่ยมของภูมิภาคทำให้พื้นที่แห่งนี้เป็น **“จุดเชื่อมต่อ”, “จุดแวะพัก”** เส้นทางการค้าที่สำคัญระหว่างซีกโลกตะวันออก และตะวันตก ทำให้เกิดการปรับตัววัฒนธรรมดั้งเดิมพร้อมกับรับวัฒนธรรมต่างถิ่นเข้าไว้ด้วยกัน อันประกอบไปด้วยวัฒนธรรมท้องถิ่นดั้งเดิมของชนเผ่าต่าง ๆ วัฒนธรรมอินเดีย วัฒนธรรมจีน วัฒนธรรมตะวันตก และวัฒนธรรมจากกระบวนการโลกาภิวัตน์ กระทั่งบ่มเพาะเป็น **“วัฒนธรรมอาเซียน”**

ดังนั้นการเรียนรู้และเข้าใจเรื่องราวของ **“เส้น”** ผ่านอาหารการกินที่โดดเด่นมีชื่อเสียงของชาวอาเซียน ก็จะทำให้เราก้าวข้ามพรมแดนที่ขีดคั่นเราไว้ สู่การเรียนรู้หนึ่งประชาคมที่มีความหลากหลายแต่เป็นหนึ่งเดียวกันของคนในภูมิภาคกว่า 650 ล้านคน อันจะช่วยส่งเสริมความเข้าใจอันดีต่อกันระหว่างประเทศสมาชิกอาเซียนทั้ง 10 ประเทศ ผ่าน**อาหารเส้นที่เชื่อมโยงคนอาเซียนกับคนทั้งโลกเข้าไว้ด้วยกัน**

นิทรรศการ **พิพิธภัณฑ์อาเซียน ภาค 7 เส้นเล่าเรื่อง**  
08-60/No.01