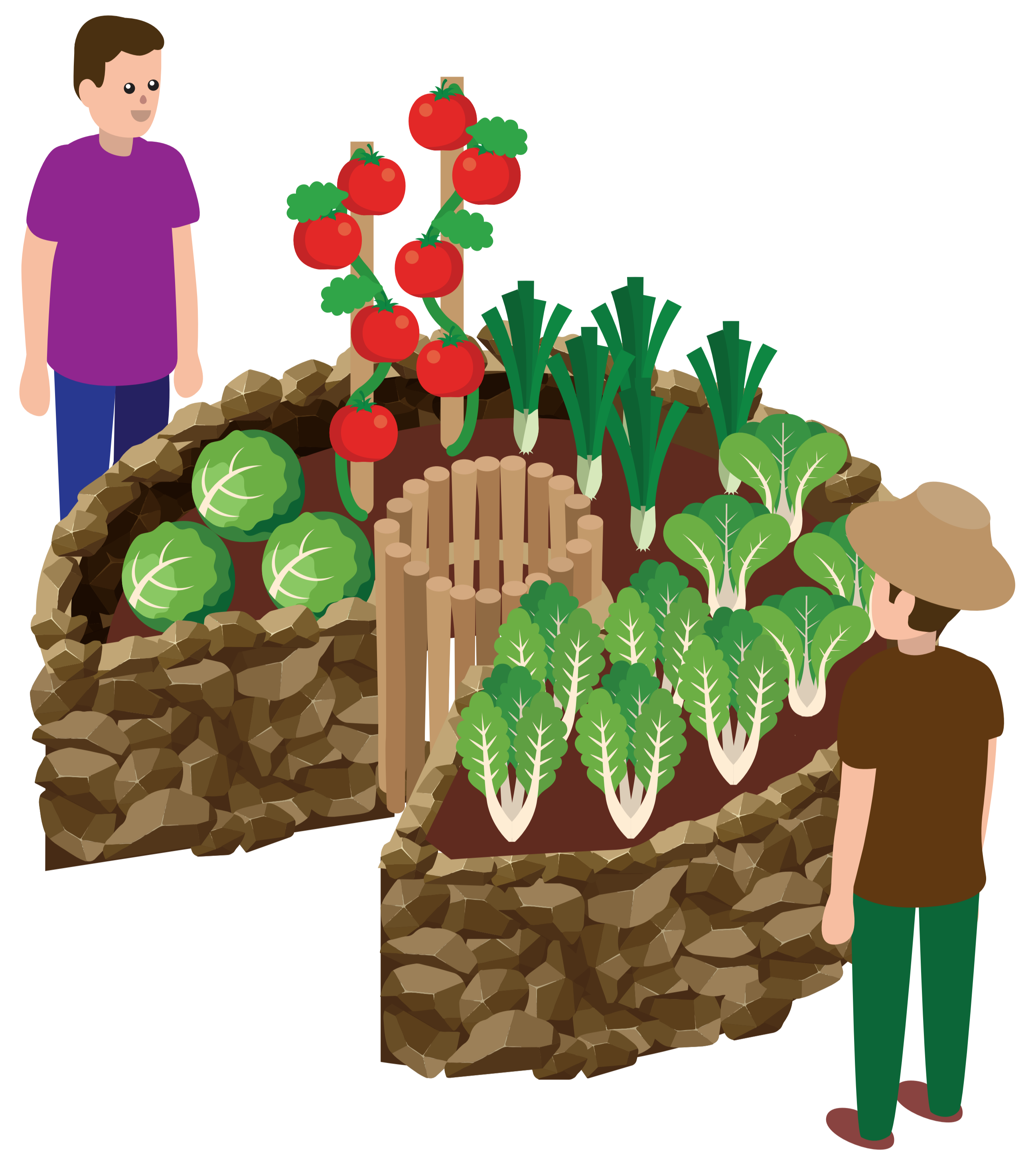


ปลูกผักหมักปุ๋ย

KEYHOLE GARDEN

“ประหยัดน้ำ” “ใช้พื้นที่น้อย” และ “ดูแลจัดการง่าย” คือจุดเด่นของเทคนิคการปลูกผักแบบ “Keyhole garden” ซึ่งเป็นการรวมการทำปุ๋ยหมักและการปลูกผักไว้ในพื้นที่เดียวกัน ด้วยแนวคิดการมีพื้นที่หมักปุ๋ยจากเศษอินทรีย์วัตถุ ตรงกลางของ Keyhole เพื่อให้พืชผักที่อยู่ในพื้นที่โดยรอบดูดซึมเอาปุ๋ยไปใช้ประโยชน์ได้เลย



หลักและวิธีการสำคัญในการสร้างแปลงผักแบบ Keyhole

- 1 หาพื้นที่ที่เหมาะสมสำหรับการปลูกผัก คือต้องได้รับแดดเต็มวัน หรืออย่างน้อยครึ่งวัน
- 2 วางแปลงเป็นรูปวงกลม เส้นผ่านศูนย์กลางประมาณ 180 เซนติเมตร โดยเว้นพื้นที่ตรงกลางไว้
- 3 ทำช่องคล้ายท่อตรงกลางแปลง สำหรับใส่ปุ๋ย โดยอาจจะทำจากไม้ หรือตะแกรงที่มีเส้นผ่านศูนย์กลางประมาณ 30 เซนติเมตร สูงประมาณ 90-120 เซนติเมตร
- 4 ก่อแปลงโดยรอบวงกลม อาจใช้หิน อิฐ ไม้ หรือวัสดุอื่น ๆ ที่สามารถหาได้ง่าย มาทำเป็นแปลงปลูก
- 5 ใส่ดินที่ปรุงแล้วลงในแปลง โดยด้านล่างควรหากิ่งไม้ เศษอิฐ เศษหิน มาใส่รองก้นก่อน เพื่อช่วยการระบายน้ำ ที่สำคัญคือใส่ดินให้ตรงกลางสูงกว่าตรงปลายแปลง (ลาดลง)
- 6 ใส่เศษใบไม้ เศษหญ้า เศษอาหารต่าง ๆ ลงในท่อตรงกลางแปลง
- 7 รดน้ำให้ชุ่ม ทั้งบริเวณดินในแปลงและในท่อตรงกลาง ทั้งวันประมาณ 1 อาทิตย์ จึงเริ่มลงมือปลูกผักลงแปลงได้



เมื่อมีเศษอาหารในครัวเรือน เช่น เศษผักและผลไม้ กระดุก สามารถนำมาใส่ท่อตรงกลางแปลง เพื่อทำเป็นปุ๋ยหมักได้ แต่ไม่ควรใส่เศษอาหารประเภทน้ำแกงหรือเนื้อสัตว์ลงไป เพราะทำให้เกิดกลิ่นเหม็น และเพื่อป้องกันไม่ให้เกิดปัญหาเรื่องแมลงรบกวนควรหาเศษใบไม้ มากลบบเล็กน้อยหรือหากกระสอบมาปิดตรงปากท่อ รดน้ำลงในท่อตรงกลางทุกครั้ง ซึ่งน้ำและปุ๋ยหมักจากท่อตรงกลางจะค่อย ๆ หล่อเลี้ยงบำรุงให้พืชผักเจริญเติบโตอย่างธรรมชาติ



ในประเทศไทยเทคนิคนี้อาจเป็นเรื่องใหม่ แต่สำหรับต่างประเทศ โดยเฉพาะ แอฟริกา นั้นได้รับความนิยมเป็นอย่างมาก เพราะการทำสวนผักแบบ Keyhole นั้นใช้พื้นที่น้อยมาก แต่กลับทำให้พืชผักที่เติบโตแข็งแรงแบบเป็นธรรมชาติ แล้วยังปลอดภัยไม่มีสารเคมีปนเปื้อน

เรียบเรียงข้อมูลจาก

- งานนำเสนอ “สวนผักแบบ KEYHOLE ผสานการปลูกผักหมักปุ๋ยไว้ด้วยกัน ประหยัดน้ำ สร้างสรรค์ดีไซน์ให้สวย” โดย นางสาวนภัทราวรรณ กระจ่างกุล นักวิชาการส่งเสริมการเกษตร
- KEYHOLE ปลูกผักหมักปุ๋ย (<http://www.monmai.com/keyhole/>)
- ปลูกผักแบบ KEYHOLE ใช้พื้นที่ให้เกิดประโยชน์ (<http://kaset-lifestyle.com/9371>)

นิทรรศการ ชีวิตดีดี...วิถีสวนครัว
06-61/No.08



ผลิตโดย
โครงการกิจกรรมการเรียนรู้แบบบูรณาการ สำนักงานอุทยานการเรียนรู้ (TK park)
ศูนย์อบรมบ้านสวนเรียนรู้ Organic Way
และสำนักงานกองทุนสนับสนุนการวิจัย (สกว.)