

นานาวิธีปลูกผัก แบบคนเมือง

การปลูกผักในกระถาง

เป็นวิธีง่าย ๆ สำหรับผู้ที่อยากปลูกพืชแต่มีพื้นที่น้อย สะดวกในการเคลื่อนย้าย วางرابไปกับพื้น หรือทำเป็น แนวตั้งก็ได้เช่นกัน

วิธีการปลูกผักในกระถาง

- เตรียมกระถางหรือภาชนะอื่น ๆ ที่ลึกอย่างน้อย 30 เซนติเมตร
- ผสมดิน ปุ๋ยหมัก/ปุ๋ยคอก และแกลบดำในอัตรา 1:1:1 ซึ่งถือเป็นหัวใจสำคัญของการปลูกพืช แล้วแยกส่วนหนึ่งใส่ในกระถาง
- ขุดดินในกระถางให้มีรูตรงกลาง นำกล้าผักที่เพาะไว้มาใส่ กลบด้วยดินที่เหลือ
- วางกระถางในที่โดนแดดอย่างน้อยครึ่งวัน รดน้ำเช้า-เย็น หรือตามความเหมาะสมของพืชชนิดนั้น ๆ
- รดด้วยน้ำหมักชีวภาพผสมน้ำทุกสามวัน



ดิน : ปุ๋ยคอก : แกลบดำ
1 : 1 : 1



สวนผักจากวัสดุเหลือใช้

เป็นการปลูกพืชโดยการนำเอาวัสดุเหลือใช้ อย่างถังน้ำเก่า ก่องโพน ตะกร้า เข่ง ขวดน้ำ กลับมาใช้เป็นภาชนะปลูกซึ่งเป็นวิธีการใช้ซ้ำ (Reuse) รูปแบบหนึ่ง ทั้งยังสามารถเพิ่มความสร้างสรรค์เข้าไป ทำให้ได้สวนผักที่สวยงามแปลกตา โดยการปลูก ใช้หลักการเดียวกันกับการปลูกพืชในกระถาง

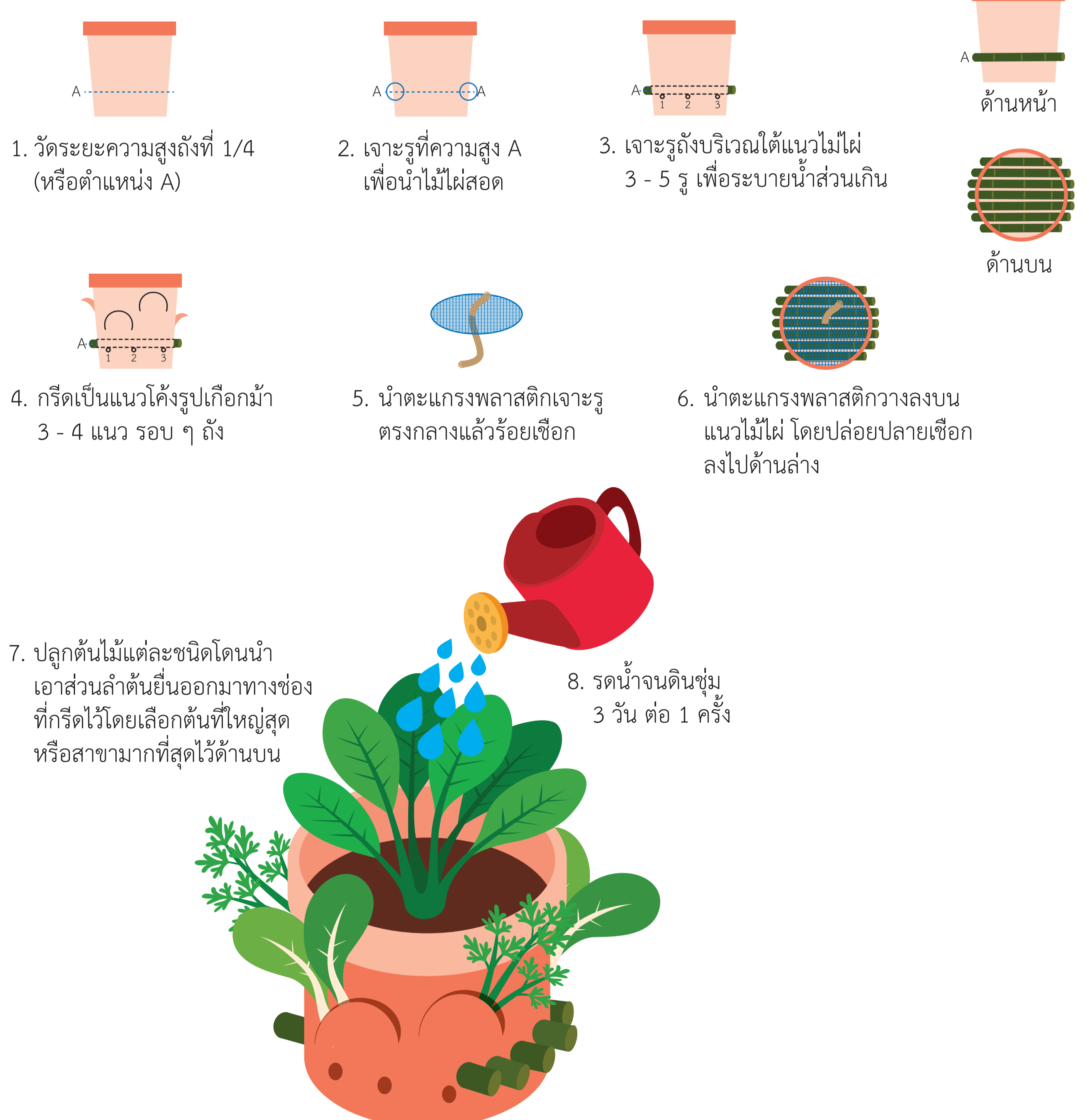
ถังมัทศวรรษย์

เป็นวิธีการปลูกผักแนวใหม่ ที่ทำให้อ่าง 1 ใบ สามารถปลูกพืชผักสวนครัวได้ไม่น้อยกว่า 8 ชนิด และมีการออกแบบระบบน้ำภายในถัง ให้สามารถหล่อเลี้ยงพืชผักโดยไม่ต้องรดน้ำทุกวัน

1. อุปกรณ์



2. วิธีการทำถังมัทศวรรษย์



สวนผักแนวตั้ง

สำหรับผู้ที่พื้นที่น้อย ใช้หลักพื้นฐานของการปลูกผักภาชนะทั่วไป แต่ใช้วิธีการจัดวางภาชนะปลูกในแนวตั้ง ซึ่งสามารถจัดวางได้ตามความเหมาะสมของพื้นที่



“ Tips: เคล็ดลับความรู้ ”

การทำสวนแนวตั้ง ต้องเลือกชนิดของผักที่ปลูกให้เหมาะสมกับขนาดของกระถาง และระยะห่างของกระถาง ทั้งด้านบน ด้านล่าง และด้านข้าง ควรเลือกปลูกผักทรงพุ่ม ต้นไม่สูงมาก อย่างผักสลัด หรืออวอเตอร์เครส เป็นต้น

การเลือกวางสวนแนวตั้ง ควรคำนึงถึงเรื่องแสงแดด ต้องระวังไม่ให้เงาตกหรือเงากระถางมาบังผักที่ปลูก

สวนผักแนวตั้งเหมาะกับคนที่มีพื้นที่น้อย แต่ไม่เหมาะกับคนที่มีความน้อย เพราะต้องใช้เวลาในการดูแลมาก

นิทรรศการ ชีวิตดีดี...วิถีสวนครัว
06-61/No.06