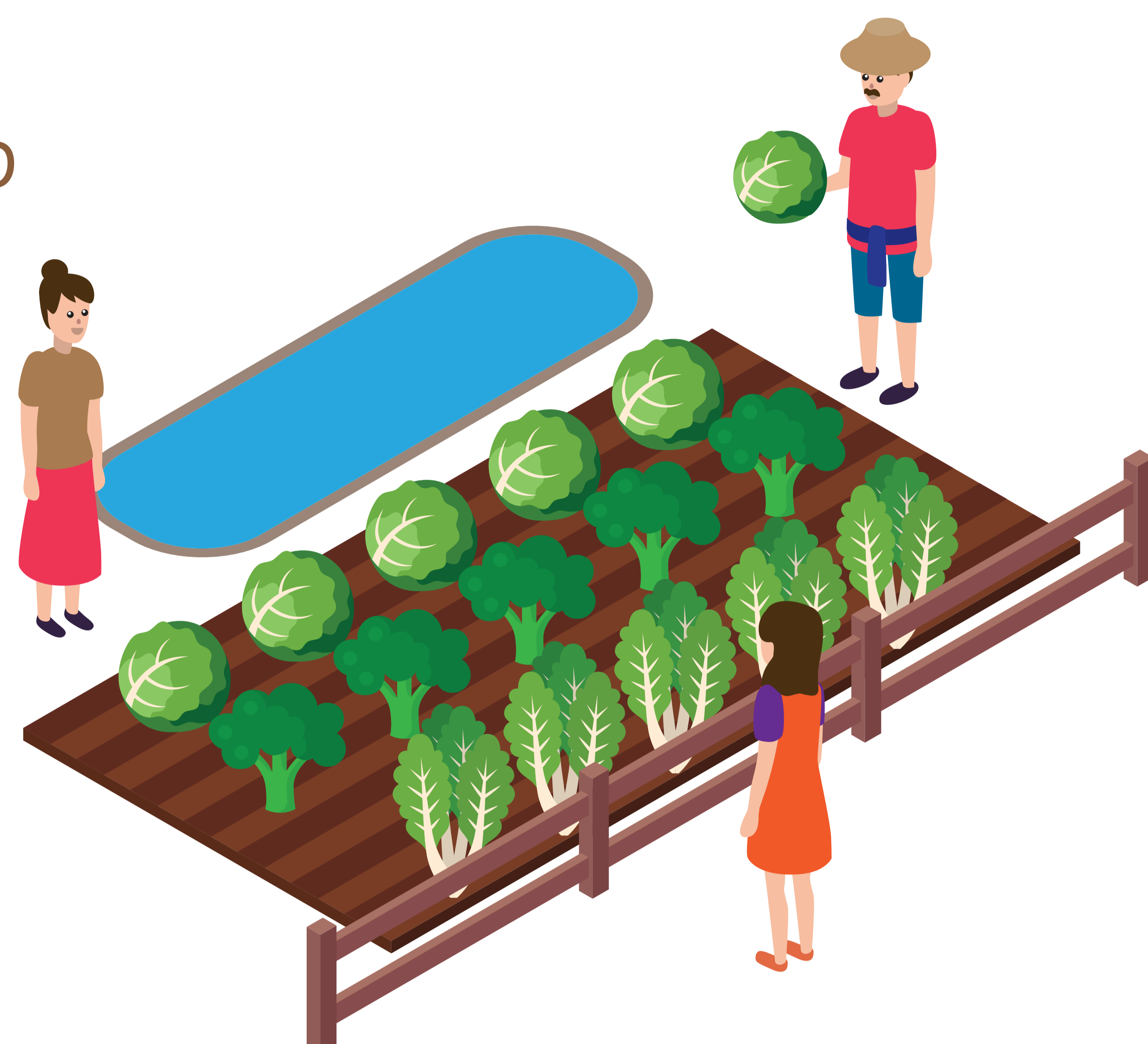


ดินดีต้องมา น้ำหมักต้องมี

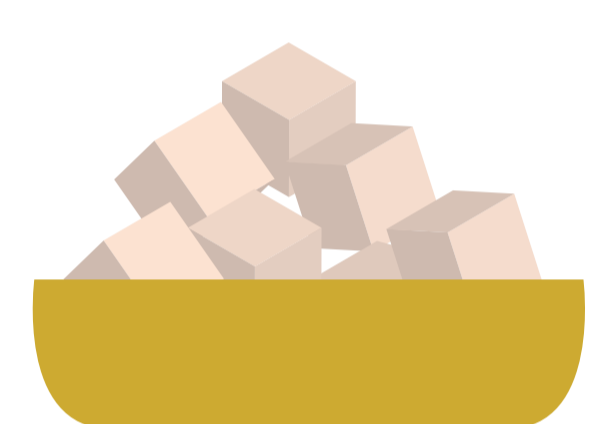
ก่อนเราจะเริ่มปลูกผัก สิ่งสำคัญอย่างหนึ่งคือ “การปรุงดิน” เพราะว่าดินถุงที่ซื้อมาจากท้องตลาดมีสารอาหารไม่เพียงพอสำหรับพืชผัก จึงต้องนำดินถุงเหล่านี้มาปรุงดินเพื่อเติมสารอาหาร เมื่อดินดีพืชผักก็จะให้ผลผลิตที่ดีตามไปด้วย



เตรียมดินให้พืชผักเติบโต



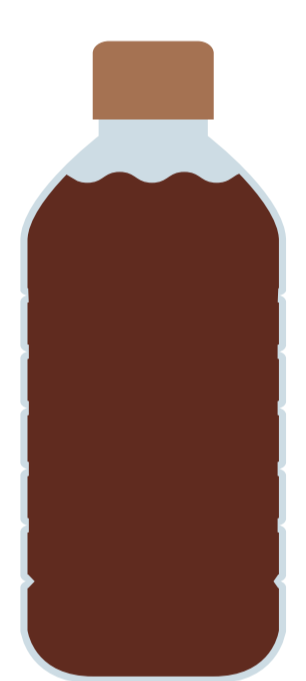
1 นำเศษผักผลไม้ กากกาแฟ เศษอาหารมาย่อยเป็นชิ้นเล็ก ๆ แล้วผสมเศษอาหารเหล่านี้เข้ากับปุ๋ยคอก



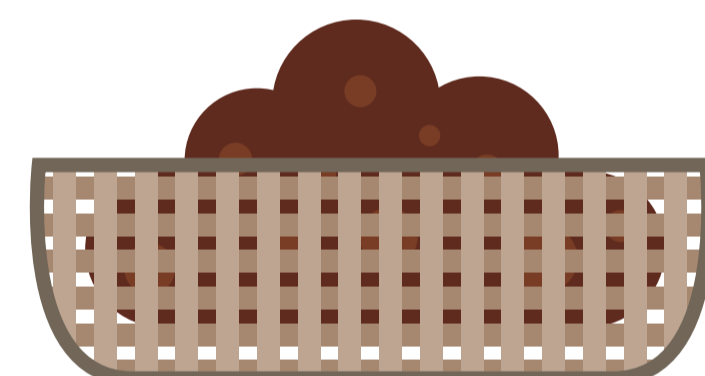
2 เติมน้ำตาลใส่ดินในปริมาณที่เหมาะสม



5 จากนั้นผสมดินเข้ากับปุ๋ยหมักในอัตรา 1:1 ดินก็จะพร้อมสำหรับนำไปปลูก



3 ใส่ น้ำหมักชีวภาพให้พอเปียก และคลุกให้เข้ากัน



4 ทิ้งไว้ในภาชนะที่อากาศผ่านได้ เช่น เข่ง ตะกร้า ถุงปุ๋ยแล้วหมักไว้ 7 วัน วางไว้ใต้ชายคา ไม้โดนแดดโดยตรง (หากมีกลิ่นเหม็นให้พรมด้วยน้ำตาลละลายน้ำ) และหลัง 7 วัน ให้จับดูถ้าดินไม่ร้อนคือย่อยสลายหมดแล้วพร้อมใช้

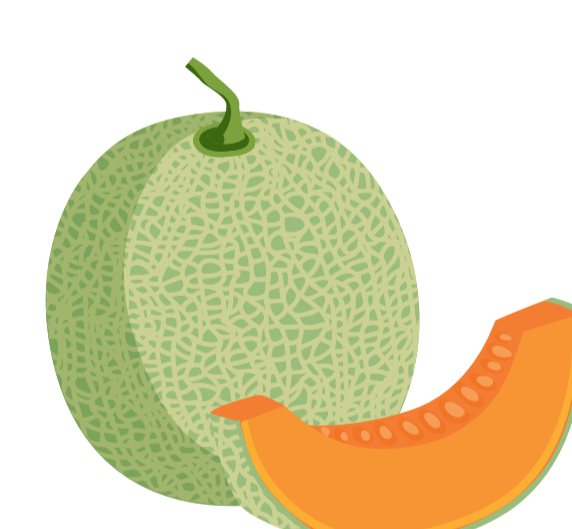
วิธีทำน้ำหมักชีวภาพใช้เอง



สูตรผัก

ส่วนผสม : เศษผักใบเขียว ยอดผักใบเขียว (ยอดพืชทุกชนิดจะสะสมฮอร์โมนเติบโต เพราะผักโตทางยอด) และกากน้ำตาลหรือน้ำตาลทรายแดง ปริมาณเท่ากับปริมาณผักที่ใช้ เช่น ผัก 1 กิโลกรัม ต่อน้ำตาล 1 กิโลกรัม

วิธีทำ : นำผักมาผสมกับน้ำตาล แล้วตั้งทิ้งไว้ให้น้ำไหลออกมา และใช้น้ำนั้นมารดน้ำต้นไม้



สูตรผลไม้

ส่วนผสม : เปลือกผลไม้สด และกากน้ำตาลหรือน้ำตาลทรายแดง ปริมาณเท่ากับปริมาณผักที่ใช้ เช่น ผัก 1 กิโลกรัม ต่อน้ำตาล 1 กิโลกรัม

วัสดุ : ขวดหรือภาชนะเจาะรู

วิธีทำ : นำเปลือกผลไม้สดมาคลุกกับน้ำตาล แล้วนำไปใส่ในภาชนะที่เจาะรู ปล่อยให้ให้น้ำค่อย ๆ หยดออกมา แล้วใช้น้ำนั้นมารดน้ำต้นไม้ ส่วนกากที่เหลือนำมาผสมดิน

เรียบเรียงข้อมูลจาก

- หนังสือ “พื้นที่น้อยก็ปลูกผักง่าย” สำนักงานกองทุนสนับสนุนการสร้างเสริมสุขภาพ (สสส.)
- ปรุงดินให้อร่อย (<http://www.thaicityfarm.com/2018/03/15/soil-preparation/>)

นิทรรศการ ชีวิตดีดี...วิถีสวนครัว
06-61/No.04