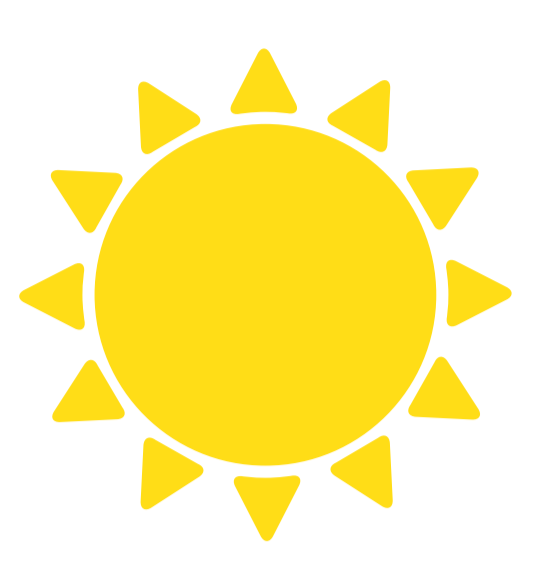


ปัจจัยในการเติบโต ของพืช

ก่อนลงมือปลูก เราต้องรู้จักปัจจัยที่สำคัญจะทำให้พืชผักของเราเติบโต



แสงแดด Sunlight

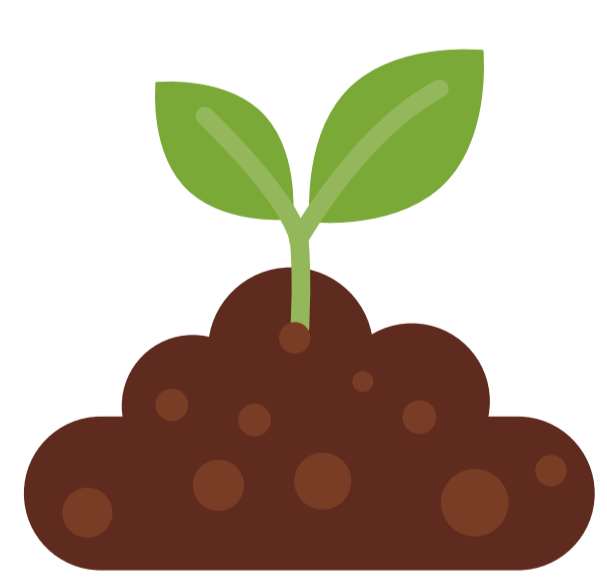
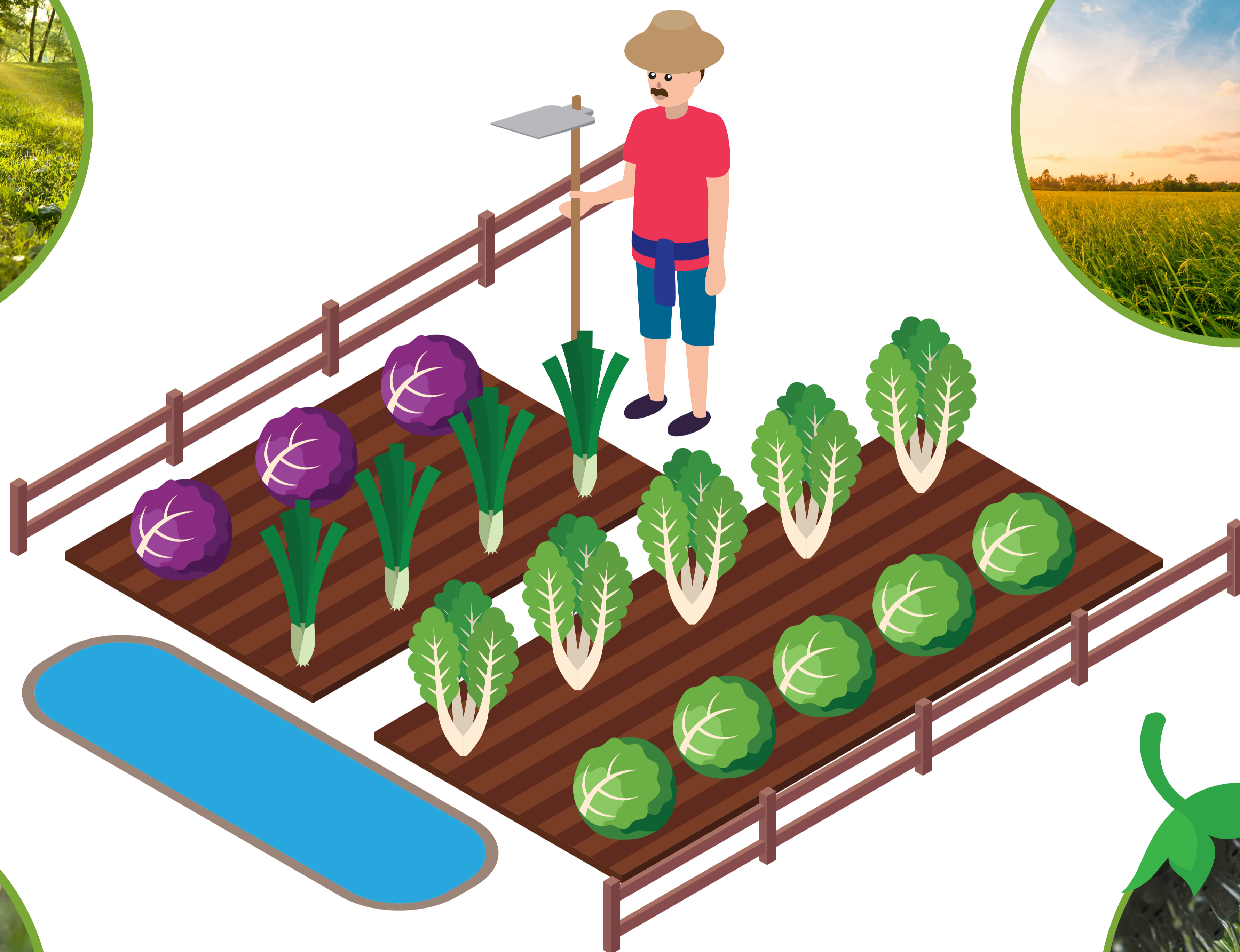
แสงแดดเป็นปัจจัยแรกที่สำคัญต่อการปลูกผักให้ได้ผลดี พืชผักจะเติบโตได้จำเป็นต้องได้รับแสงแดดที่เพียงพอ เพื่อนำไปใช้ในกระบวนการสังเคราะห์ด้วยแสงเพื่อสร้างอาหารและเป็นพลังงานในการเจริญเติบโตของต้นพืช ซึ่งพืชผักแต่ละชนิดจะมีความต้องการแสงแตกต่างกันไป เช่น ต้นชะพลู สะระแหน่ ตะไคร้ โหระพา ขิง ข่า และกะเพรา เป็นพืชผักสวนครัวที่ไม่ต้องการแสงมากนัก ต่างกับถั่วฝักยาว ค่ะน้า ผักกาดเขียว กวางตุ้ง พริกต่าง ๆ ที่ต้องการแสงตลอดทั้งวัน

อากาศ Air



ในอากาศมีแก๊สหลายชนิด แต่แก๊สที่พืชต้องการมากคือ แก๊สคาร์บอนไดออกไซด์และแก๊สออกซิเจน ซึ่งใช้ในการสังเคราะห์แสงเพื่อสร้างอาหารและหายใจ โดยแก๊สทั้งสองชนิดนี้พบแทรกอยู่ในดิน ในการปลูกพืชเราจึงควรทำให้ดินโปร่งร่วนซุยอยู่เสมอ เพื่อให้อากาศที่อยู่ในช่องว่างระหว่างเม็ดดิน มีการถ่ายเทได้

รวมไปถึงเรื่องทิศทางและความเร็วของลม ที่มีผลต่อการปลูกผัก เพราะถ้าลมแรงแปลงผักจะแห้งเร็ว ความชื้นระเหยเร็ว ทำให้พืชคายน้ำมากขึ้น ส่งผลให้มีความต้องการน้ำเพิ่มสูงขึ้นด้วยเช่นกัน



ดิน Soil

นอกจากลำต้น ใบ ดอก ผลที่โผล่พ้นดินขึ้นมา ส่วนของรากหรือหัวใต้ดินต่าง ๆ ก็คืออีกชีวิตหนึ่งของพืช ดินจึงเปรียบเสมือนผู้ให้ที่อยู่อาศัย เป็นแหล่งธาตุอาหารของพืช และยังเป็นที่อยู่อาศัยของสิ่งมีชีวิตในดิน ผู้ปรุงอาหารตามธรรมชาติที่ค่อยย่อยสลายสิ่งต่าง ๆ ให้กลายเป็นธาตุอาหารให้พืชอีกทอดหนึ่ง นั่นทำให้ดินแต่ละที่มีลักษณะและธาตุอาหารไม่เหมือนกัน ซึ่งมีผลต่อการเจริญเติบโตของพืชแต่ละชนิดต่างกันด้วย

น้ำ

Water



น้ำเป็นอีกปัจจัยที่สำคัญในการปลูกพืช เพราะพืชแต่ละชนิดมีน้ำเป็นส่วนประกอบอยู่เป็นจำนวนมาก ทั้งยังมีบทบาทสำคัญในกระบวนการสังเคราะห์ด้วยแสงเพื่อสร้างอาหารของพืช ช่วยหล่อเลี้ยงเซลล์ของพืชให้เต่งตึง สามารถทรงตัวและยืนต้นได้ และน้ำยังเป็นตัวทำละลายแร่ธาตุในดินให้อยู่ในรูปที่พืชสามารถนำไปใช้ประโยชน์ได้ด้วย

เรียบเรียงข้อมูลจาก

• นิทรรศการเกษตรวิถีแห่งความสุข องค์การพิพิธภัณฑ์วิทยาศาสตร์แห่งชาติ

นิทรรศการ ชีวิตที่ดี...วิถีสวนครัว
06-61/No.02



ผลิตโดย
โครงการกิจกรรมการเรียนรู้แบบบูรณาการ สำนักงานอุทยานการเรียนรู้ (TK park)
ศูนย์อบรมบ้านสวนเรียนรู้ Organic Way
และสำนักงานกองทุนสนับสนุนการวิจัย (สกว.)