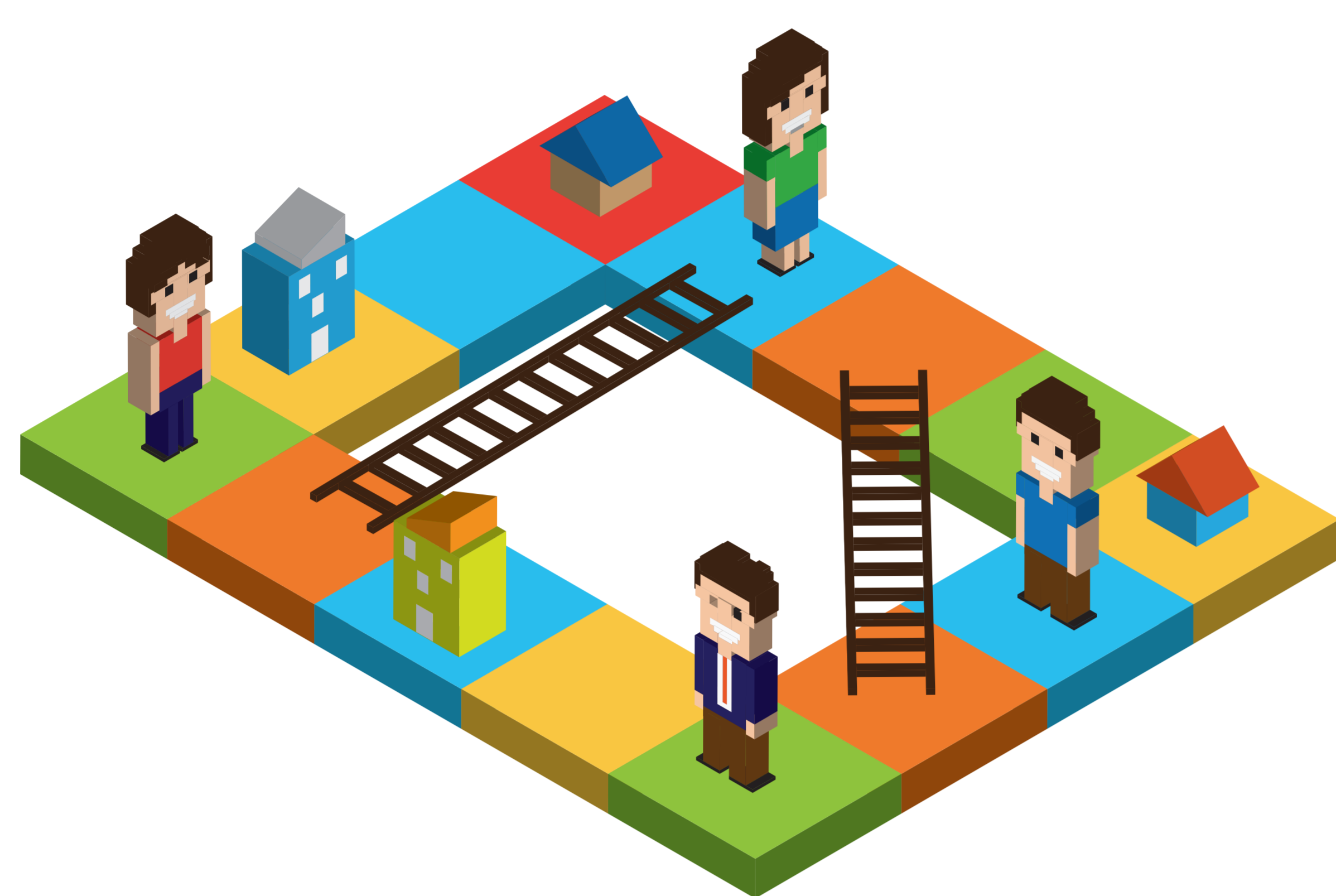


# ข้อแตกต่าง ของบอร์ดเกม ยุคเก่ากับยุคใหม่



## เกมยุคเก่า

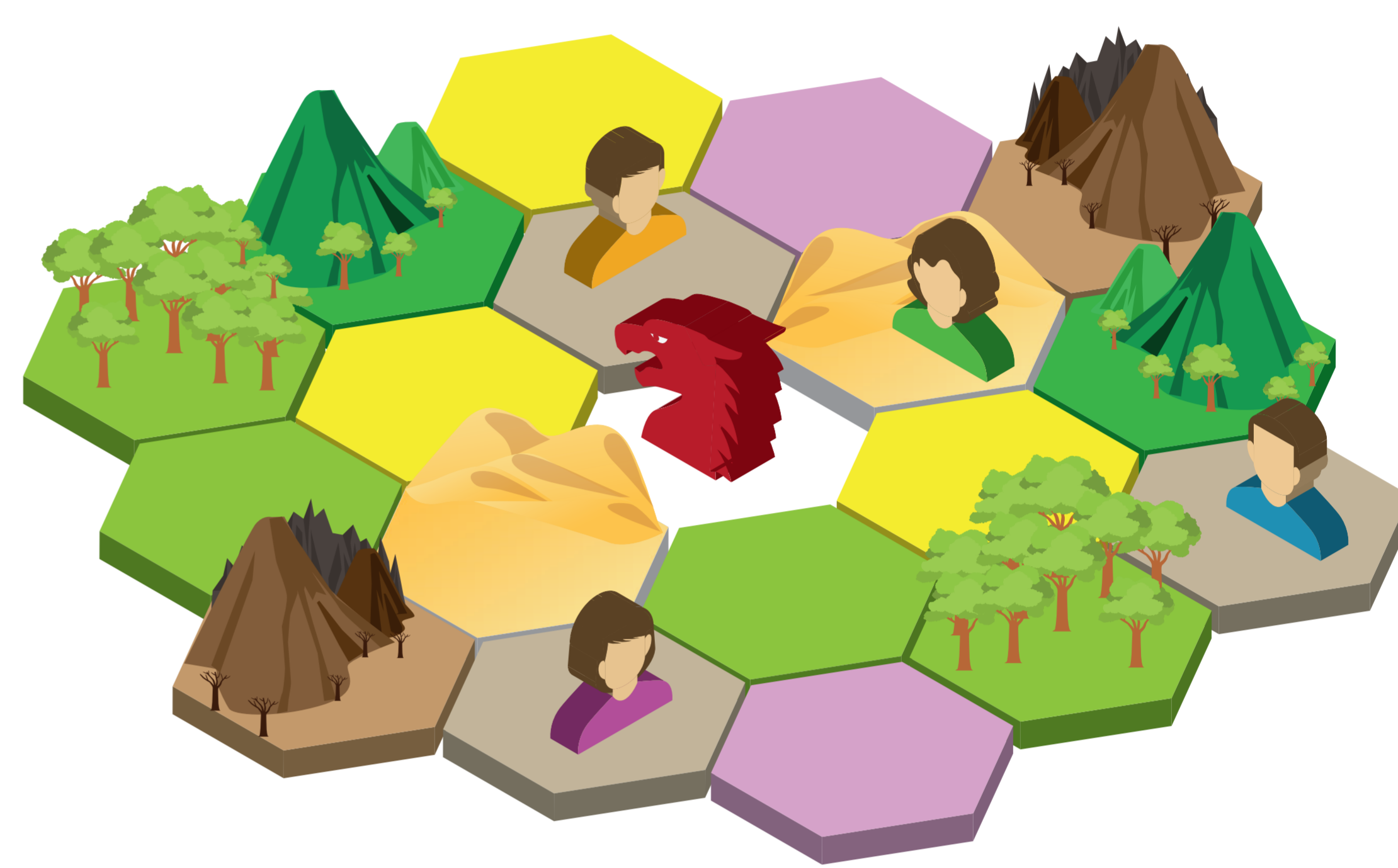
(ยุคเก่าเช่น เกมงู เกมเศรษฐี)

มีการกำจัดผู้เล่นก่อนเกมจบ  
กรณีถ้าผู้เล่นคนหนึ่งเล่นเก่งมาก  
ทำคะแนนนำคนอื่น จนไม่มีใคร  
ตามทัน

อาศัยความบังเอิญหรือ “ดวง”  
เป็นองค์ประกอบสำคัญ  
ในการชนะเกม

การออกแบบเดิมๆ  
ไม่หลากหลาย

มีรูปแบบการเล่นที่เป็นเส้นตรง



## เกมยุคใหม่

ออกแบบให้ผู้เล่นมีวิธีได้คะแนน  
หลายวิธี หรือต้องรอลุ้น  
ผลคะแนนตอนจบ

ใช้ทักษะการวางแผน  
และการคิดกลยุทธ์  
เพื่อตัดสินแพ้ชนะ

มีการออกแบบชิ้นส่วนและกระดาน  
มาอย่างสวยงาม โดยรูปแบบ  
แตกต่างกันไปตามลักษณะการเล่น  
ของแต่ละเกม

มีให้เลือกเล่นมากมาย  
หลายรูปแบบ หลายประเภท

