



จากบันสู่บงด ปลาตัด

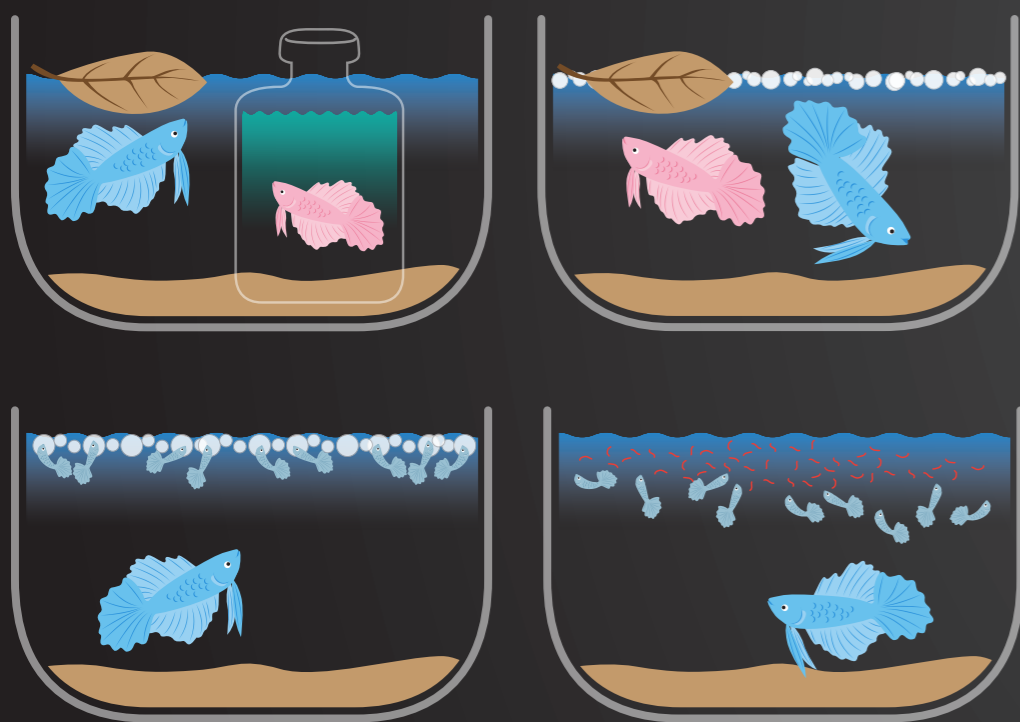
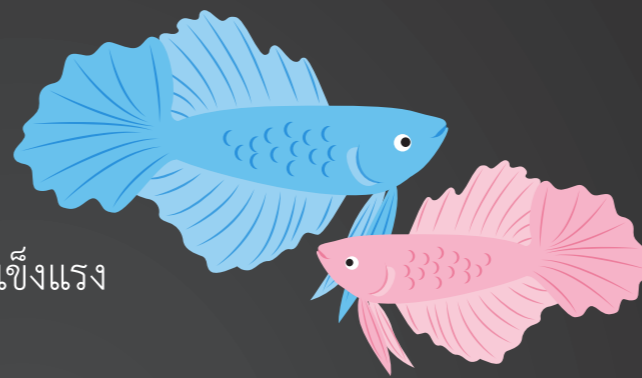
การเพาะเลี้ยง

ภาพของขันปิดฝาที่เรียงรายตามพื้น บ่อคอนกรีตจำนวนมาก และขวดที่เรียงกัน แน่นเป็นพัน ๆ ใบ คือภาพบรรยากาศของ **ฟาร์มปลากัด (Breeding Farm) แบบไทย ๆ** ที่จำลองสภาพแวดล้อมตามธรรมชาติ ที่เหมาะสมกับการเจริญเติบโตของปลากัดไว้ เพื่อเพาะเลี้ยงปลากัดที่มีคุณภาพ ส่งต่อให้คนภายนอกได้ยลโฉม

ขั้นตอนจากบันสู่บงด

1 การคัดเลือกพ่อพันธุ์และแม่พันธุ์

คือ ตัวบ่งชี้คุณภาพของฟาร์มเพาะเลี้ยง รูปร่างของปลากัดพ่อพันธุ์-แม่พันธุ์ ต้องสมบูรณ์ แข็งแรง และสวยงามตามลักษณะของปลากัดชนิดนั้นๆ



2 การผสมพันธุ์

เตรียมขัน ใส่น้ำเปล่า 3 ส่วน (น้ำประปาพักไว้ 2 - 3 วัน) ผสมน้ำใบหูกวางต้ม 1 ส่วน ใส่มะยมหรือใบหูกวางลอยน้ำไว้ 1 ใบ นำพ่อพันธุ์มาใส่ลงขันก่อน แล้ววางขวดโหล ที่มีแม่พันธุ์อยู่ลงไป

อีก 1 - 2 สัปดาห์ ท้องของแม่พันธุ์จะเริ่มอูมใหญ่ขึ้น ส่วนพ่อพันธุ์จะเริ่มก่อหวอด จึงปล่อยแม่พันธุ์ลงในขันตอนรุ่งเช้า พ่อพันธุ์จะไล่ต้อนแม่พันธุ์และรัดเอาไข่พร้อมฉีดน้ำเชื้อผสม ใช้เวลาประมาณ 3 - 4 ชั่วโมง หลังผสมควรแยกแม่พันธุ์ออกไปเพื่อป้องกันไม่ให้แม่พันธุ์กินไข่ และโดนกัดจนบาดเจ็บ

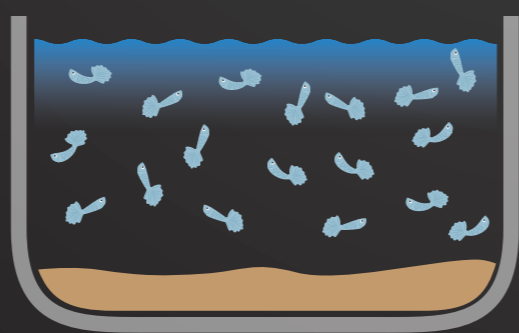
หลังจากการผสมพันธุ์ 4 วัน จะเห็นลูกปลาเริ่มว่ายน้ำ จึงให้อาหารสดอย่างไร้เดียงสำหรับพ่อปลาและลูกปลา ให้ตัวผู้เลี้ยงลูกต่อไปประมาณ 2 - 3 วัน จนลูกปลาแข็งแรง จึงนำลูกปลาไปลงบ่ออนุบาล แล้วตัดตัวผู้ออกไปพัก

รู้หรือไม่

- “การใช้ขัน” เป็นภูมิปัญญาการจำลองสภาพน้ำนิ่ง มีด และเจียบสงบ เหมาะสำหรับการผสมพันธุ์ (สามารถใช้กล่องพลาสติก หรือลังโฟมแทนได้) ควรคลุมปิดปากภาชนะไว้ 1 ใน 3 เพื่อช่วยกันแสงและป้องกันปลากัดกระโดดออก
- “การใส่มะยมหรือใบหูกวางลอยน้ำไว้” ก็เพื่อจำลองให้เหมือนแหล่งน้ำธรรมชาติ ที่มีใบไม้ลอยอยู่ ซึ่งจะเป็นที่ปลากัดจะมาก่อหวอดเพื่อเตรียมตัวผสมพันธุ์
- “ใบหูกวาง” มีสารแทนนินช่วยปรับให้น้ำมีความเป็นกรดอ่อน ๆ มีฤทธิ์ยับยั้งแบคทีเรียบางชนิดในน้ำ ทำให้ปลามีเกล็ดสวยงาม และไม่เป็นโรคผิวหนังง่าย

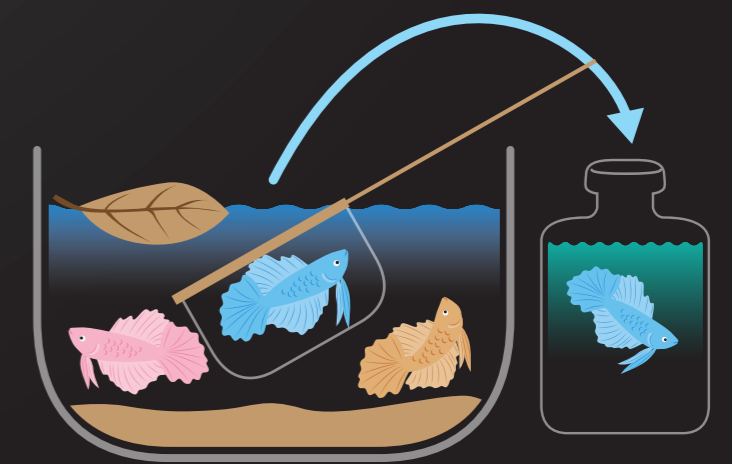
3 เข่าอนุบาล

ย้ายลูกปลาไปเลี้ยงต่อในภาชนะที่มีขนาดใหญ่ขึ้น สำหรับอนุบาลลูกปลาจนอายุครบ 2 เดือน



4 ย้ายลงขวดพร้อมจำหน่าย

หลังจากลูกปลาอายุครบ 2 เดือน จึงเริ่มคัดปลาเพศผู้จากขนาดตัว นำมาแยกเลี้ยง ในภาชนะเหลี่ยมหรือขวดโหล ภาชนะละ 1 ตัว หลังจาก 3 เดือนขึ้นไป รูปร่าง และสีปลาจะแสดงออกอย่างชัดเจน จนสามารถบอกได้ว่าปลาอยู่ในเกรดใด ตั้งแต่เกรดประกวด เกรดพื้นฐาน และเกรดขายส่ง โดยกระบวนการก่อนออกจำหน่าย จะอยู่ในระยะเวลาไม่เกิน 5 เดือน



เรียบเรียงข้อมูลจาก

- ภาพพล ศุภนันท์พานนท์. “My little farm vol.4: มาเลี้ยงปลากัดกัน”, กรุงเทพฯ: บ้านและสวน อมรินทร์พริ้นติ้งแอนด์พับลิชชิ่ง, 2559.
- “Betta Blue โฮมบริดเดอร์ส่งออก”, นิตยสาร SME Biz ธุรกิจพรวาย.

นิทรรศการ ปลากัด ปีที่ 10 กรุงเทพฯ
04-60/No.08



ผลิตโดย
โครงการกิจกรรมการเรียนรู้แบบบูรณาการ สำนักงานอุทยานการเรียนรู้ (TK park)
สำนักงานบริหารและพัฒนาองค์ความรู้ (องค์การมหาชน)
คณะประมง มหาวิทยาลัยเกษตรศาสตร์