

จากบันสู่บงดการเพาะเลี้ยง

ปลากัด

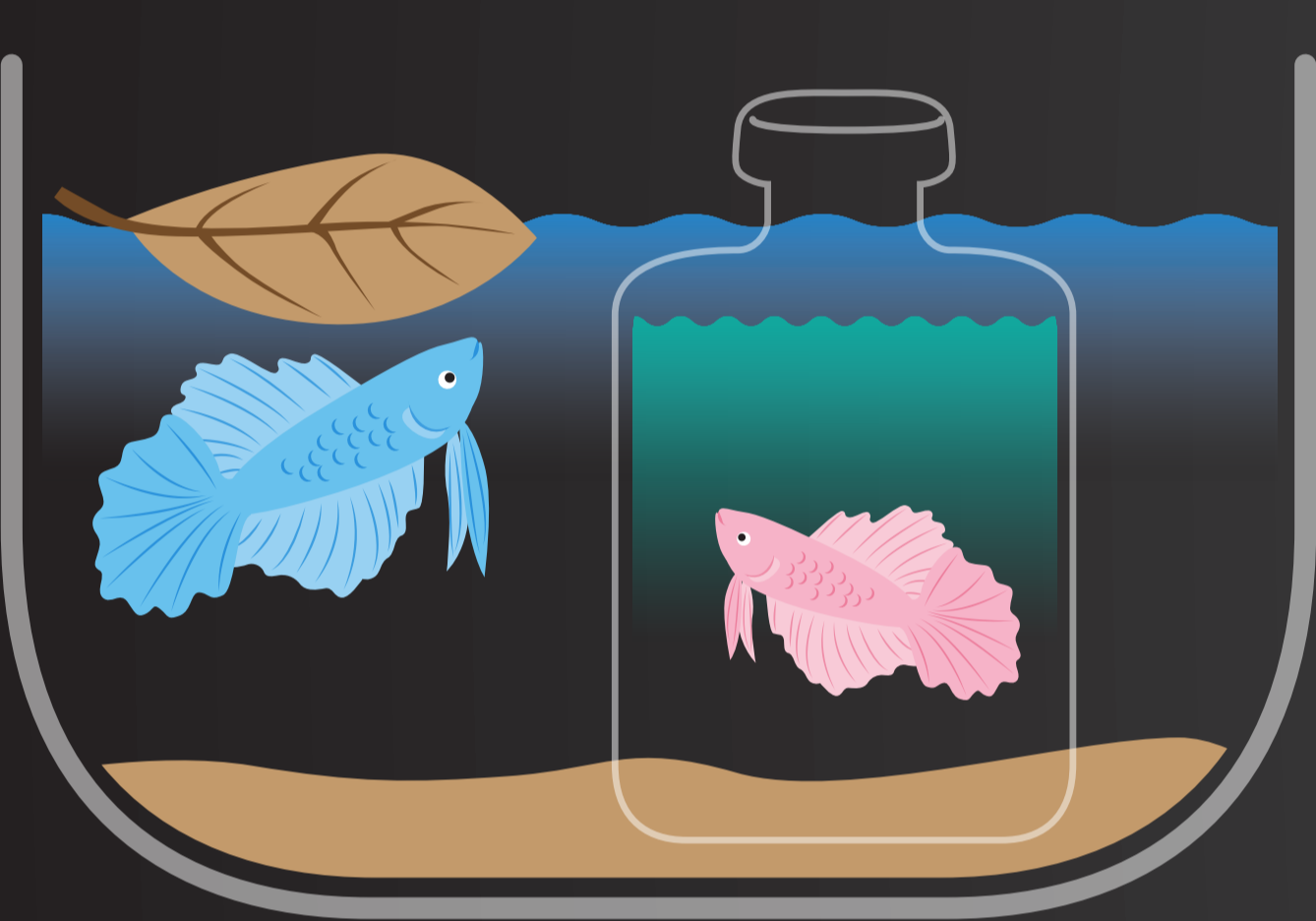
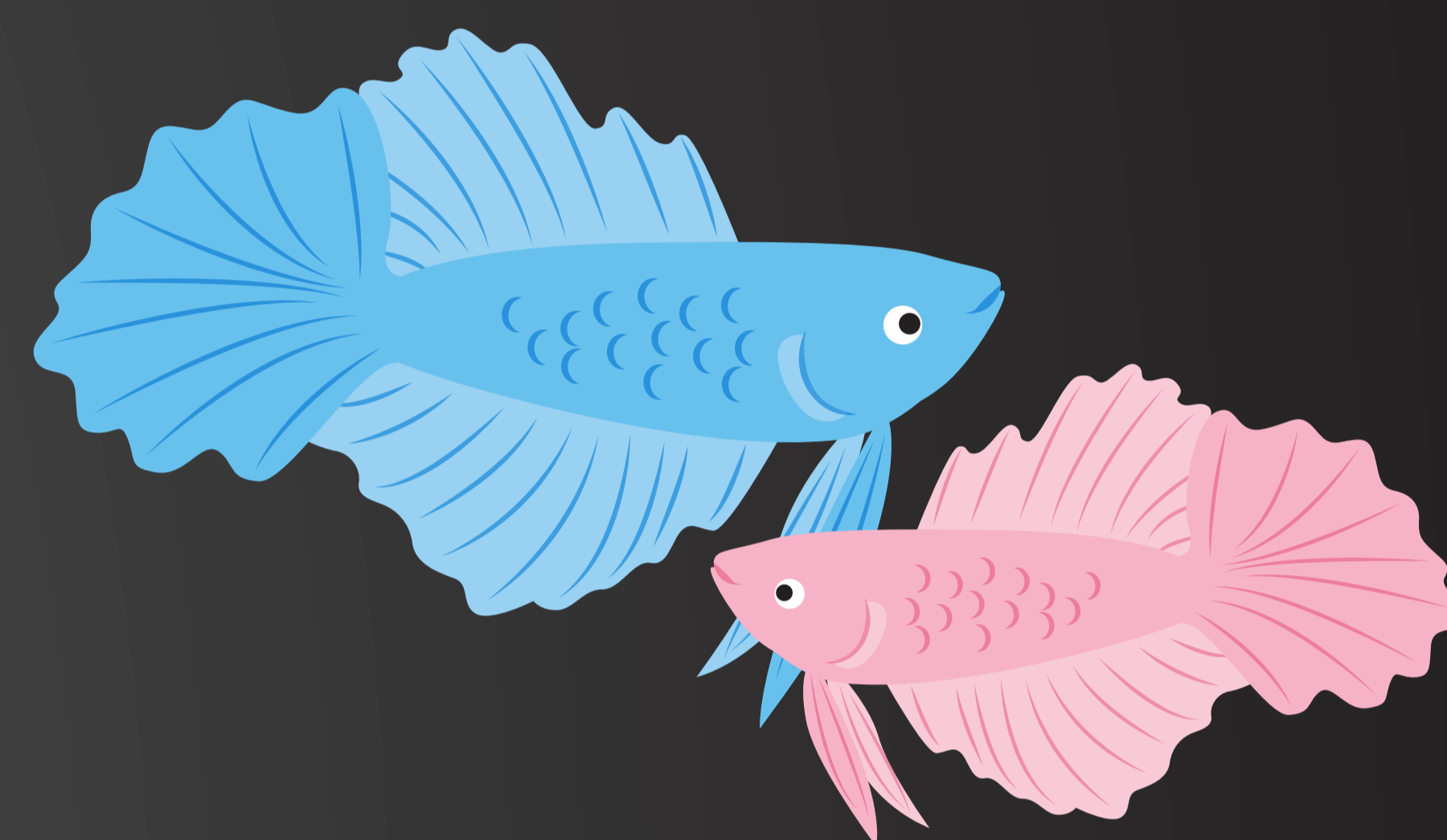


ภาพของขันปิดฝาที่เรียงรายตามพื้น บ่อคอนกรีตจำนวนมากและขวดที่เรียงกัน แน่นเป็นพัน ๆ ใบ คือภาพบรรยากาศของ **ฟาร์มปลากัด (Breeding Farm) แบบไทย ๆ** ที่จำลองสภาพแวดล้อมตามธรรมชาติ ที่เหมาะสมกับการเจริญเติบโตของปลากัดไว้ เพื่อเพาะเลี้ยงปลากัดที่มีคุณภาพส่งต่อ ให้คนภายนอกได้ยลโฉม

ขั้นตอนจากบันสู่บงด

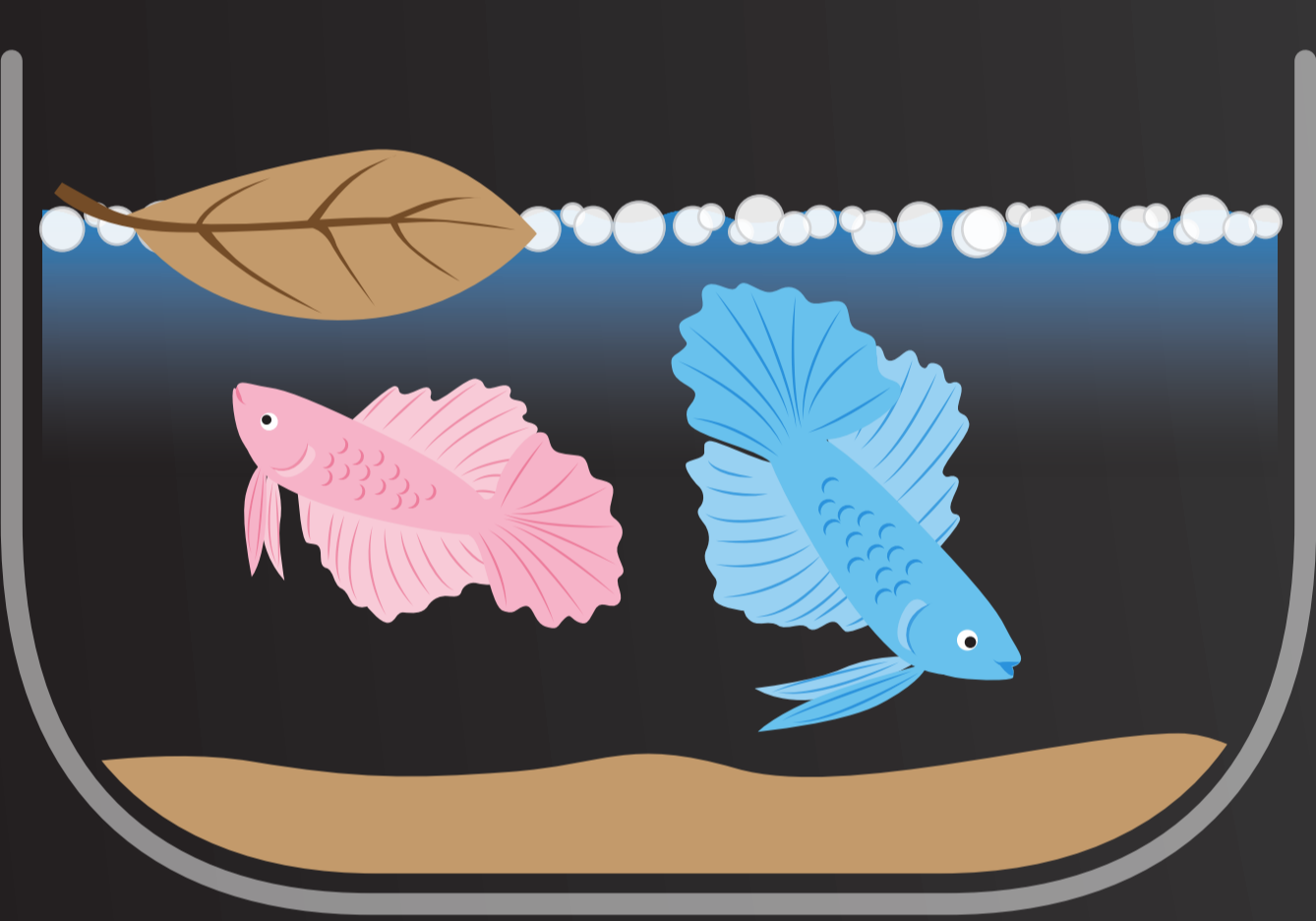
1 การคัดเลือกพ่อพันธุ์และแม่พันธุ์

คือ ตัวบ่งชี้คุณภาพของฟาร์มเพาะเลี้ยง รูปร่างของปลากัดพ่อพันธุ์-แม่พันธุ์ ต้องสมบูรณ์ แข็งแรง และสวยงามตามลักษณะของปลากัดชนิดนั้นๆ

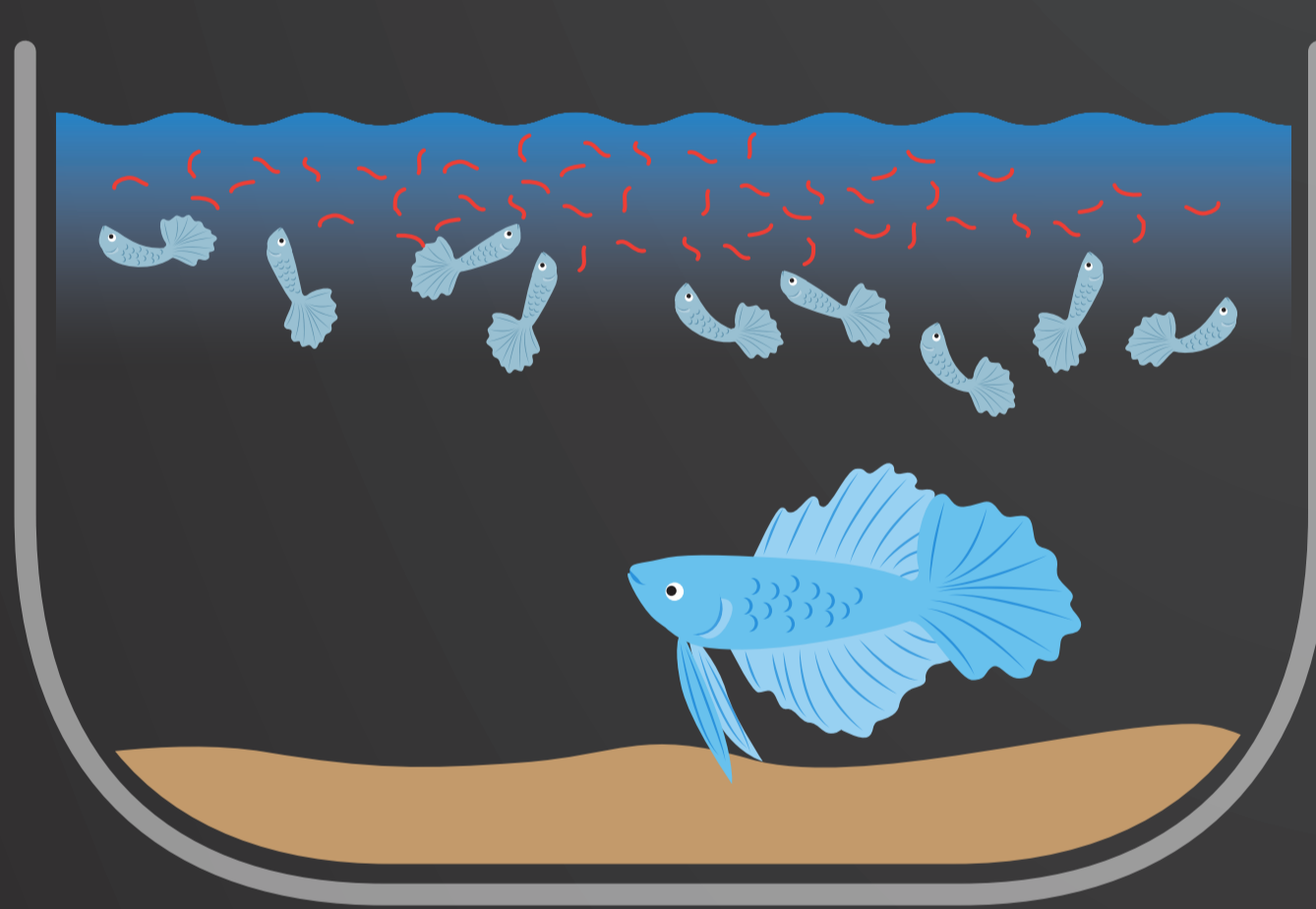
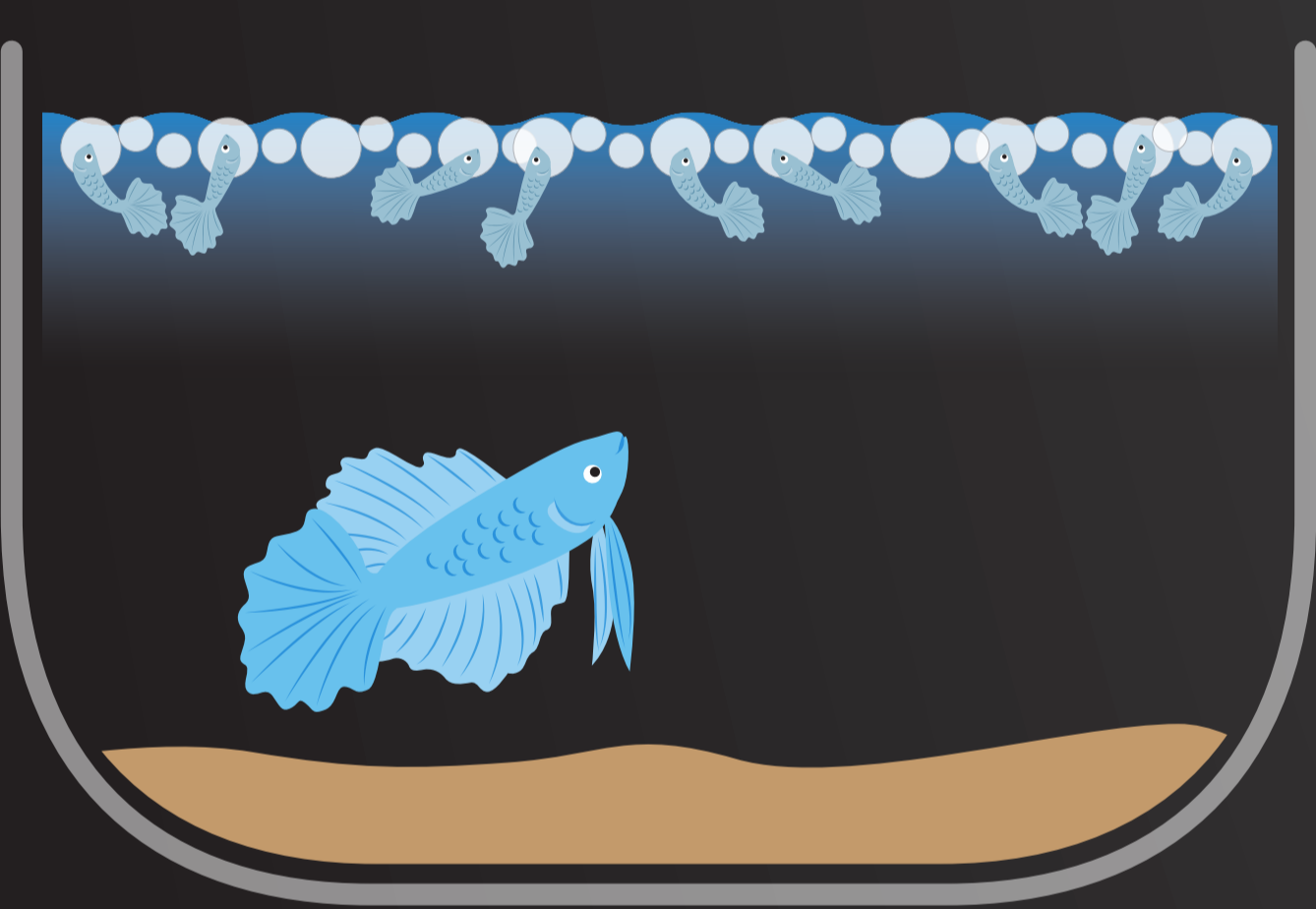


2 การผสมพันธุ์

เตรียมขัน ใส่น้ำเปล่า 3 ส่วน (น้ำประปาพักไว้ 2 – 3 วัน) ผสมน้ำใบหูกวางต้ม 1 ส่วน ใส่ใบมะยมหรือใบหูกวางลอยน้ำไว้ 1 ใบ นำพ่อพันธุ์มาใส่ลงขันก่อน แล้ววางขวดโหล ที่มีแม่พันธุ์อยู่ลงไป



อีก 1 – 2 สัปดาห์ ท้องของแม่พันธุ์จะเริ่มอูมใหญ่ขึ้น ส่วนพ่อพันธุ์จะเริ่มก่อหวอด จึงปล่อยแม่พันธุ์ลงในขันตอนรุ่งเช้า พ่อพันธุ์จะไล่ต้อนแม่พันธุ์และรัดเอาไข่พร้อมฉีดน้ำเชื้อผสม ใช้เวลาประมาณ 3 – 4 ชั่วโมง หลังผสมควรแยกแม่พันธุ์ออก เพื่อป้องกันไม่ให้แม่พันธุ์กินไข่ และโดนกัดจนบาดเจ็บ



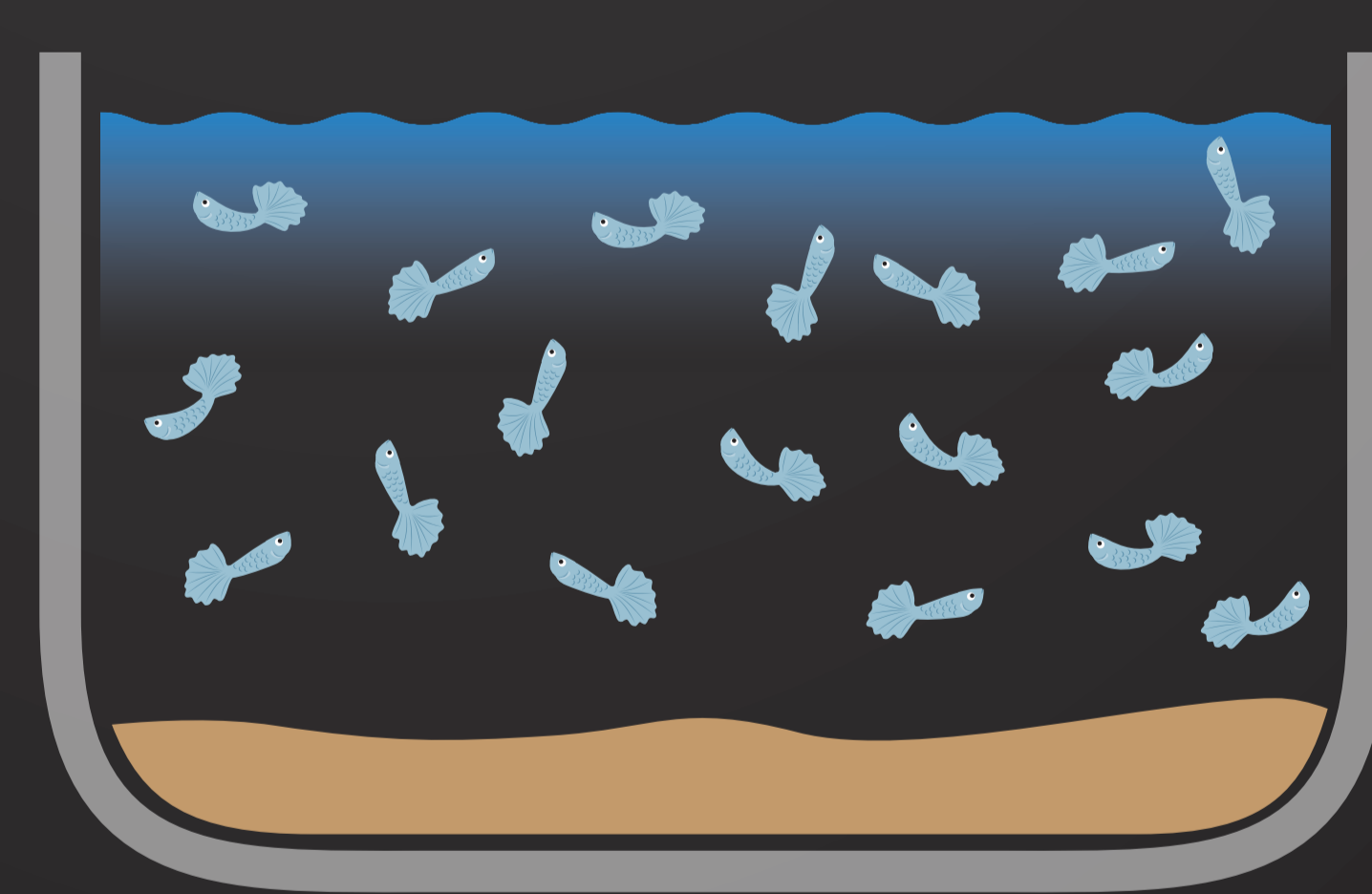
หลังจากการผสมพันธุ์ 4 วัน จะเห็นลูกปลาเริ่มว่ายน้ำ จึงให้อาหารสดอย่างไร้แดงสำหรับพ่อปลาและลูกปลา ให้ตัวผู้เลี้ยงลูกต่อไปประมาณ 2 – 3 วัน จนลูกปลาแข็งแรง จึงนำลูกปลาไปลงบ่ออนุบาล แล้วตัดตัวผู้ออกไปพัก

รู้หรือไม่

- “การใช้ขัน” เป็นภูมิปัญญาการจำลองสภาพน้ำนิ่ง มีด และเงียบสงบ เหมาะสำหรับการผสมพันธุ์ (สามารถใช้กล่องพลาสติก หรือลังโฟมแทนได้) ควรคลุมปิดปากภาชนะไว้ 1 ใน 3 เพื่อช่วยกันแสงและป้องกันปลากระโดดออก
- “การใส่ใบมะยมหรือใบหูกวางลอยน้ำไว้” ก็เพื่อจำลองให้เหมือนแหล่งน้ำธรรมชาติ ที่มีใบไม้ลอยอยู่ ซึ่งเป็นจุดที่ปลากัดจะมาก่อหวอดเพื่อเตรียมตัวผสมพันธุ์
- “ใบหูกวาง” มีสารแทนนินช่วยปรับให้น้ำมีความเป็นกรดอ่อน ๆ มีฤทธิ์ยับยั้งแบคทีเรียบางชนิดในน้ำ ทำให้ปลาไม่เกิดสวยงาม และไม่เป็นโรคผิวหนังง่าย

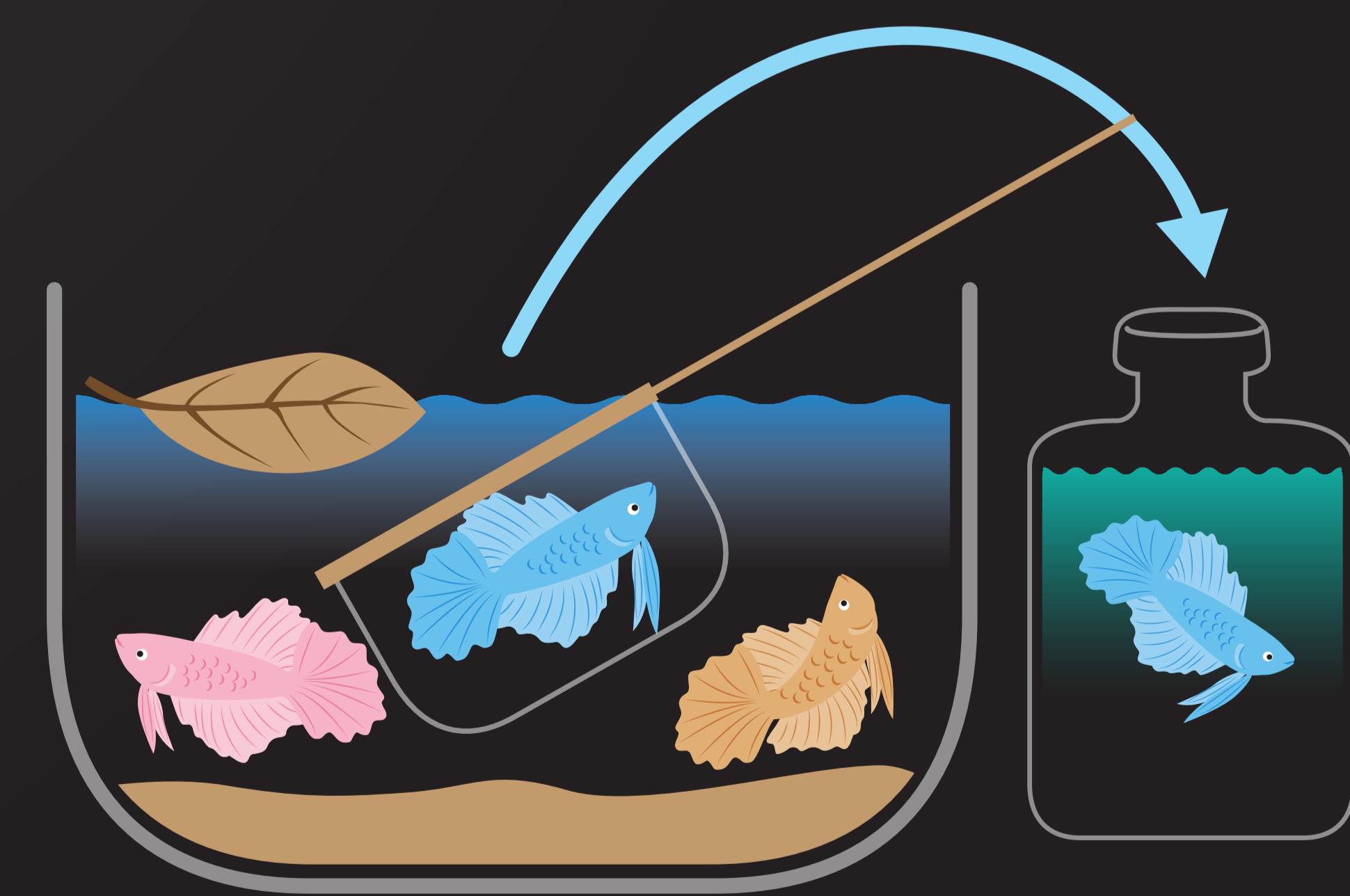
3 เข้าอนุบาล

ย้ายลูกปลาไปเลี้ยงต่อในภาชนะที่มีขนาดใหญ่ขึ้น สำหรับอนุบาลลูกปลาจนอายุครบ 2 เดือน



4 ย้ายลงขวดพร้อมจำหน่าย

หลังจากลูกปลาอายุครบ 2 เดือน จึงเริ่มคัดปลาเพศผู้จากขนาดตัว นำมาแยกเลี้ยงในภาชนะเหลี่ยมหรือขวดโหล ภาชนะละ 1 ตัว หลังจาก 3 เดือนขึ้นไป รูปทรงและสีปลาจะแสดงออกอย่างชัดเจน จนสามารถบอกได้ว่าปลาอยู่ในเกรดใด ตั้งแต่เกรดประกวด เกรดพื้นฐาน และเกรดขายส่ง โดยกระบวนการก่อนออกจำหน่าย จะอยู่ในระยะเวลาไม่เกิน 5 เดือน



เรียบเรียงข้อมูลจาก

- ภาพพล ศุภนันท์นามานนท์. “My little farm vol.4: มาเลี้ยงปลากัดกัน”, กรุงเทพฯ: บ้านและสวน อมรินทร์พริ้นติ้งแอนด์พับลิชชิ่ง, 2559.
- “Betta Blue โยมบริดเดอร์ส่งออก”, นิตยสาร SME Biz ธุรกิจพาขาย.

พิเชษฐกร ปลากัด พิธีผู้แต่งสยบ
04-60/No.08



ผลิตโดย
โครงการกิจกรรมการเรียนรู้แบบบูรณาการ สำนักงานอุทยานการเรียนรู้ (TK park)
สำนักงานบริหารและพัฒนาองค์ความรู้ (องค์การมหาชน)
คณะประมง มหาวิทยาลัยเกษตรศาสตร์