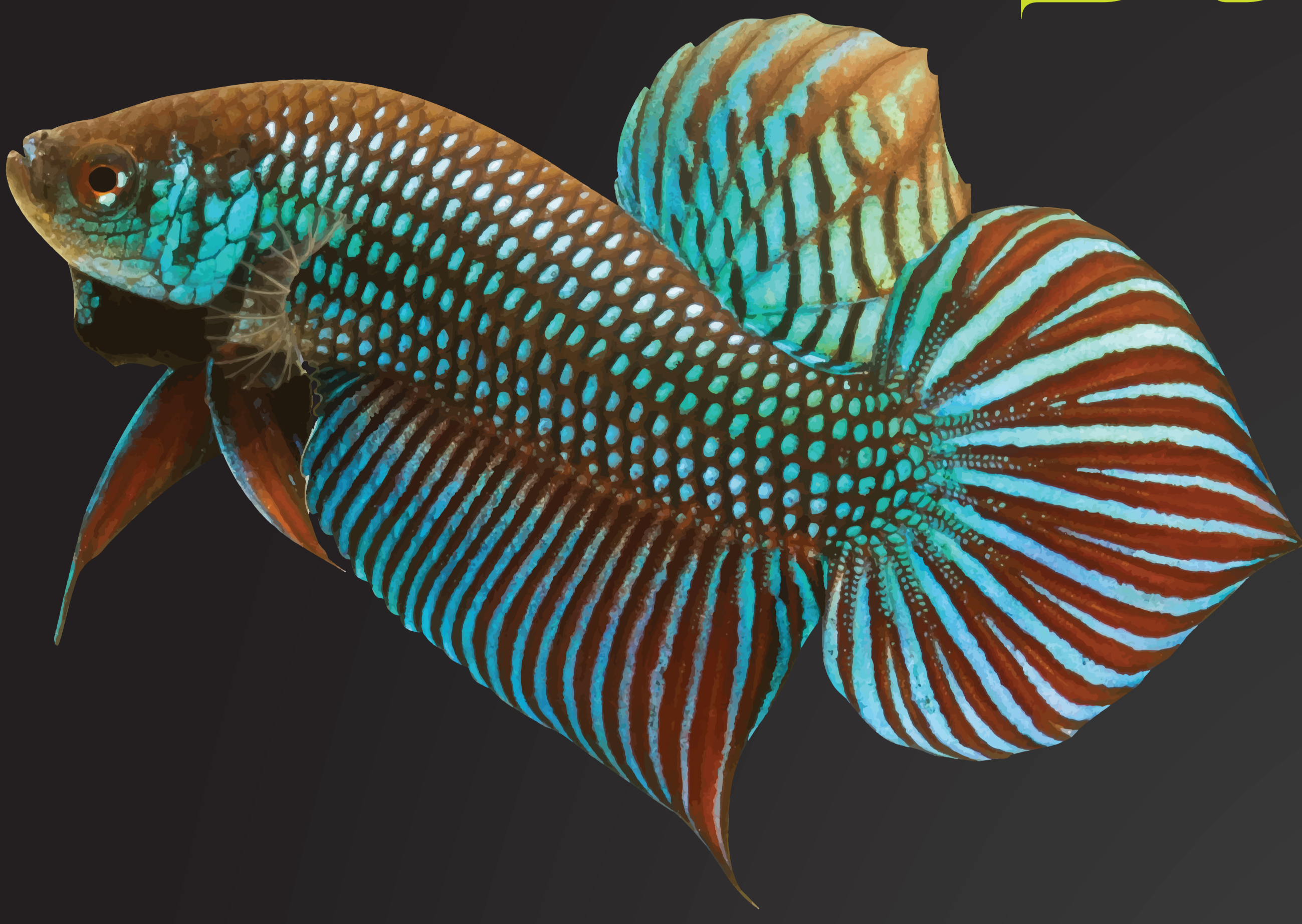
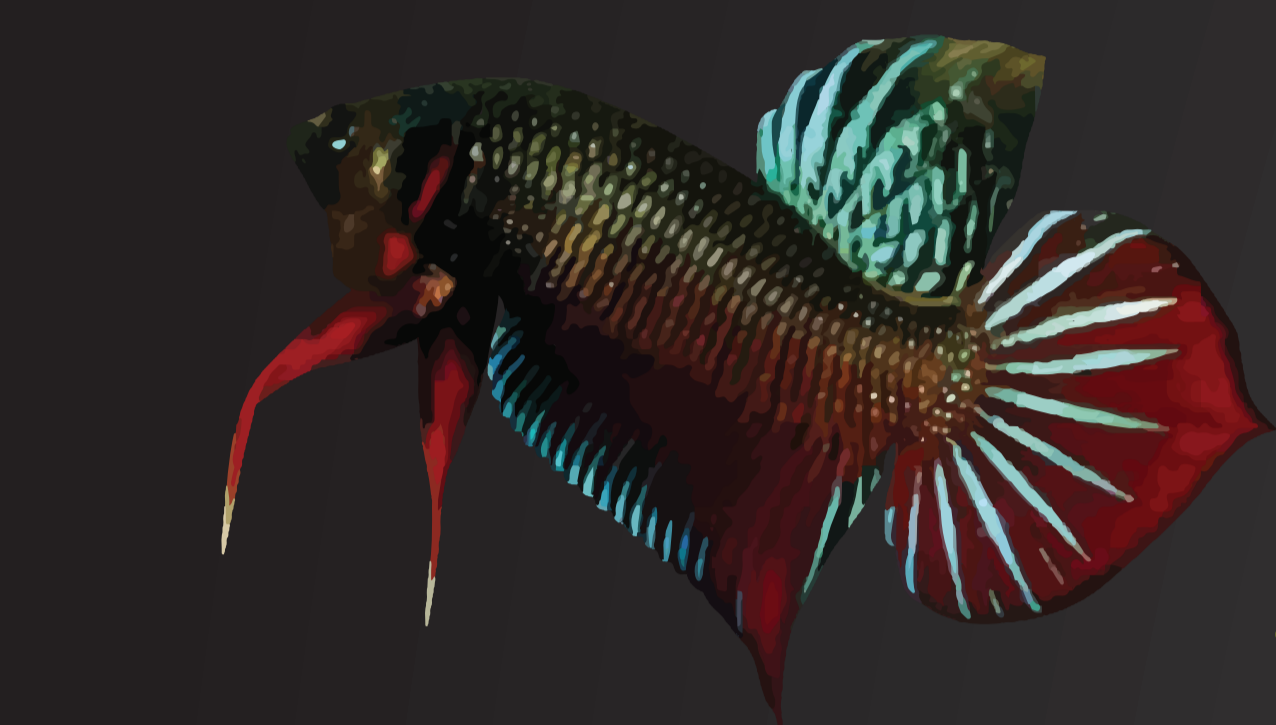


# ปลากัดป่า

## มรดกวัฒนธรรมไทย



**ปลากัดป่า** ถือเป็นมรดกทางวัฒนธรรมของประเทศไทย เพราะการค้นพบปลากัดป่าครั้งแรกของโลกเกิดขึ้นที่นี่ อีกทั้งยังพบได้ทั่วทุกภาคของประเทศไทย ทำให้ปลากัดป่ามีความผูกพันกับคนไทยมาอย่างช้านาน



**ชื่อไทย:** ปลากัดป่าภาคกลาง-ภาคเหนือ  
**ชื่อวิทยาศาสตร์:** *Betta splendens* Regans, 1910  
**ชื่อสามัญ:** Siamese fighting fish

พบกระจายพันธุ์อยู่ทั่วทุกภาคของประเทศไทย ยกเว้นภาคตะวันออกเฉียงเหนือ พบอาศัยอยู่ตามห้วย หนอง คลอง บึง ที่มีน้ำนิ่งหรือมีน้ำไหลเอื่อย ๆ

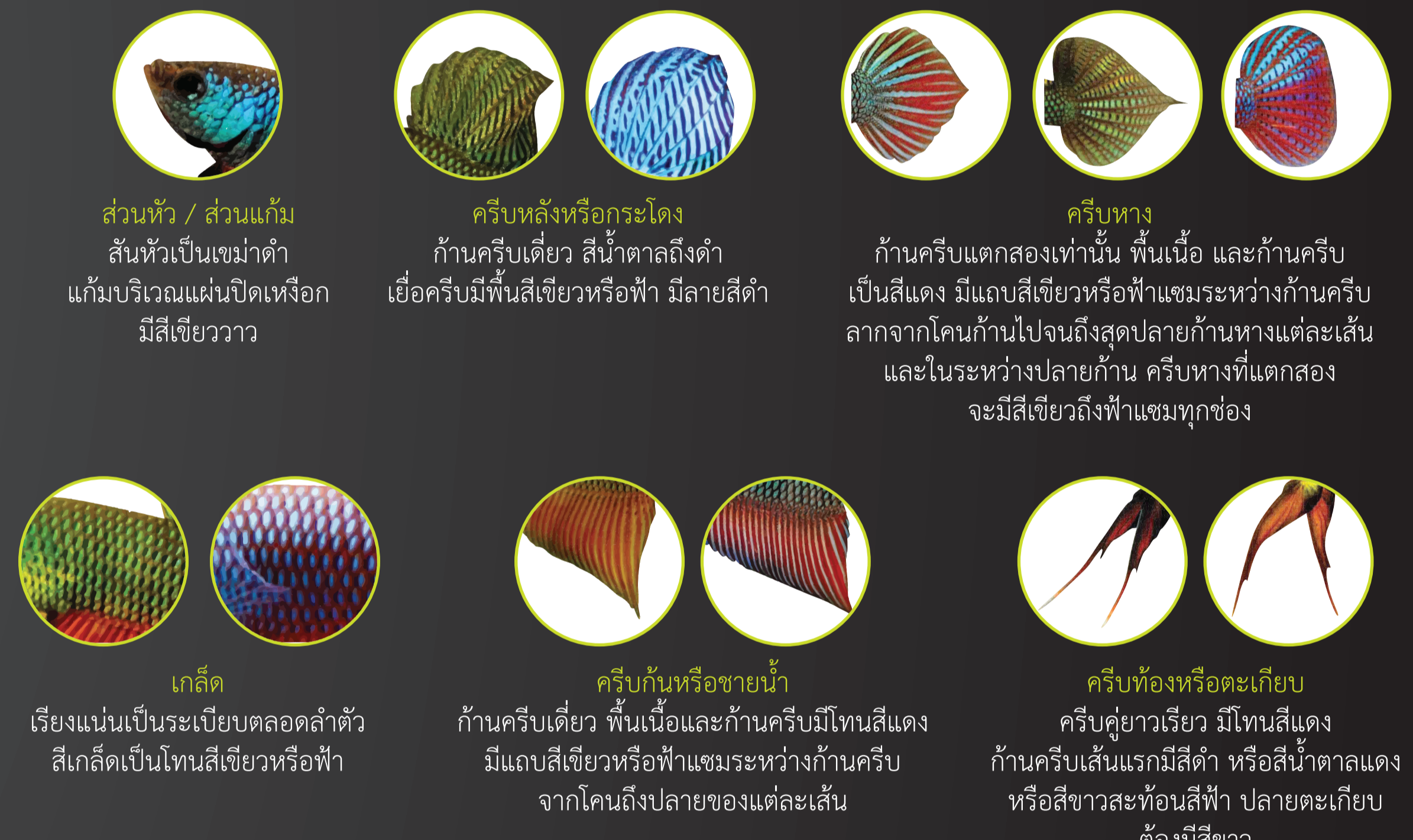
### ลักษณะทั่วไป



**ชื่อไทย:** ปลากัดป่าอีสาน ปลากัดเขียว ปลากัดป่าหางลาย  
**ชื่อวิทยาศาสตร์:** *Betta smaragdina* Ladiges, 1972  
**ชื่อสามัญ:** Emerald betta, Blue betta, Mekong fighting fish

แพร่กระจายอยู่ในเขตภาคอีสานของประเทศไทย และประเทศลาว พบอาศัยอยู่ในที่ราบตามทุ่งนา ปลักควาย หนองน้ำ บึงที่มีน้ำนิ่ง หรือไหลเอื่อย ๆ และบนยอดเขาที่สูงจากระดับน้ำทะเลถึง 800 เมตร ในตลาดปลาสวยงาม จะเรียกว่าปลากัดกิตติ์ เพราะเวลาพองไล่กัน ปลาจะกระดิกครีบห้อง ทำให้ดูเหมือนคนกำลังเล่นกิตติ์นั้นเอง

### ลักษณะทั่วไป



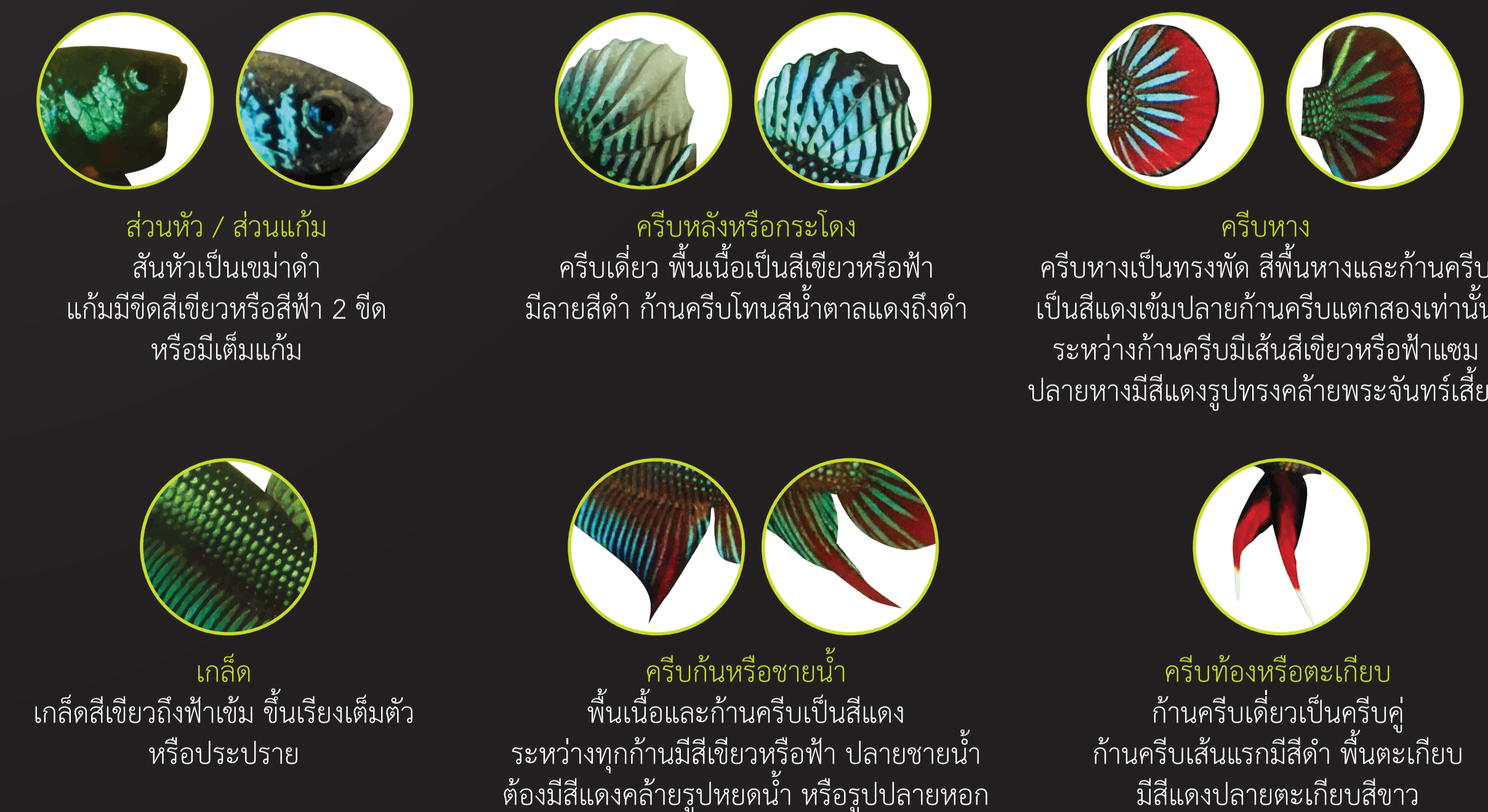
**ชื่อไทย:** ปลากัดป่าภาคตะวันออกเฉียงเหนือ  
**ชื่อวิทยาศาสตร์:** *Betta siamorientalis* Kowasupat et al., 2012  
**ชื่อสามัญ:** Kabinburi betta, Black imbellis

พบที่จังหวัดฉะเชิงเทรา สระแก้ว ปราจีนบุรี และบางส่วนของชลบุรี รวมทั้งกระจายพันธุ์ในพื้นที่บางส่วนของกัมพูชาและตอนใต้ของเวียดนาม พบอาศัยตามทุ่งนา หนองน้ำที่มีน้ำนิ่งหรือคลองที่มีน้ำไหลเอื่อย



**ชื่อไทย:** ปลากัดป่าภาคใต้/ปลากัดลูกทุ่งภาคใต้/ปลากัดอิมเบลลิส  
**ชื่อวิทยาศาสตร์:** *Betta imbellis* Ladiges, 1975  
**ชื่อสามัญ:** Peaceful betta, Malay fighting fish

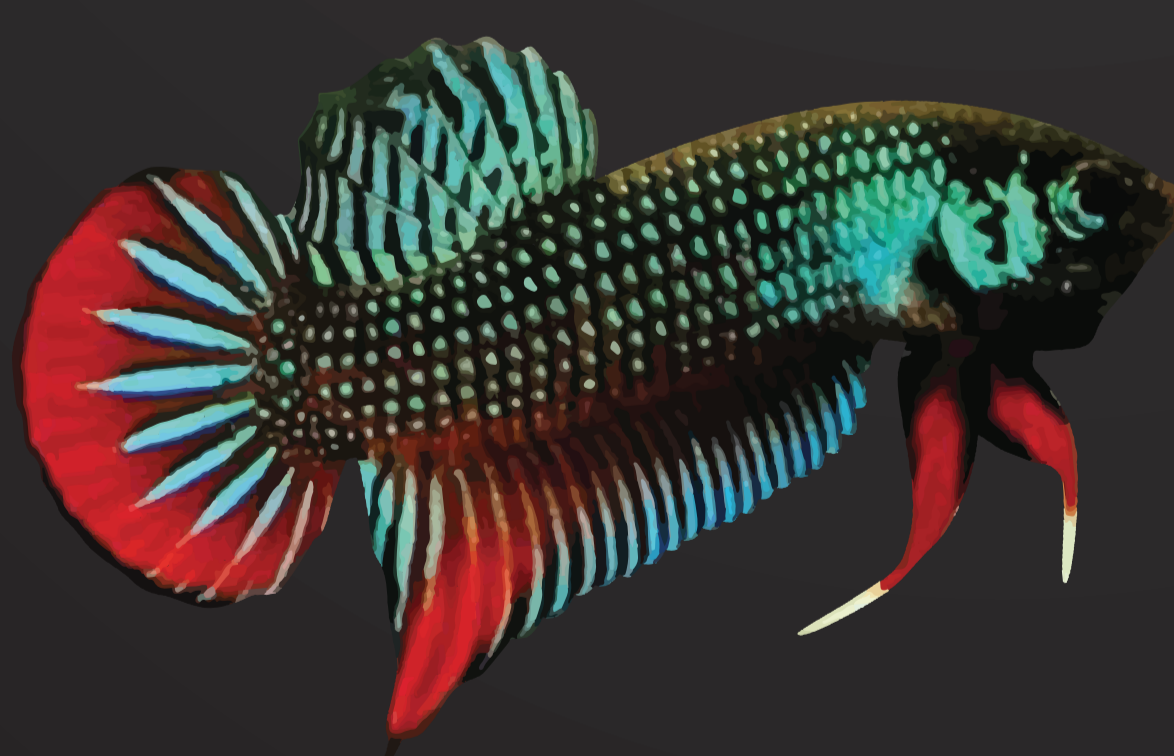
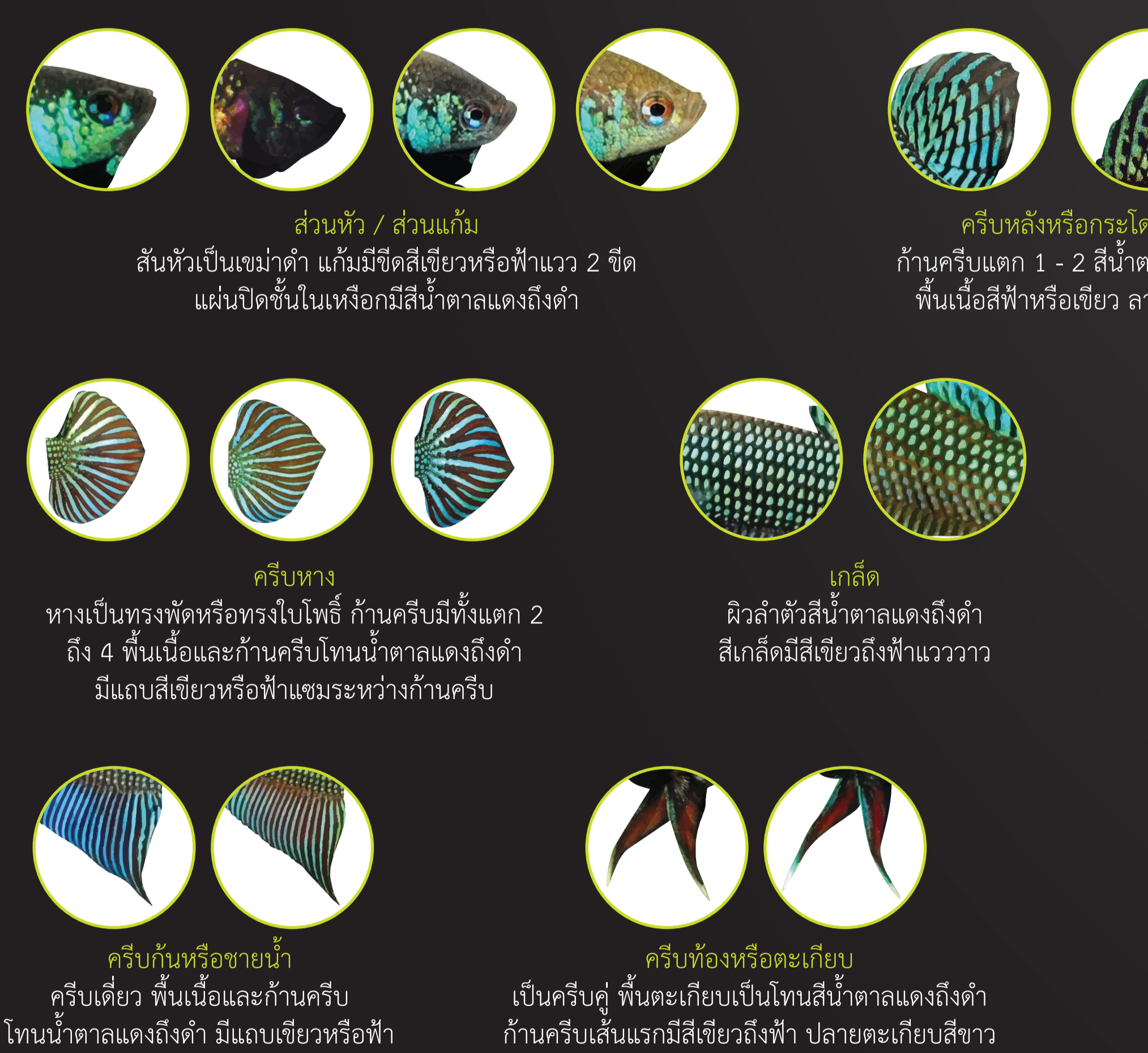
พบตั้งแต่จังหวัดสุราษฎร์ธานีไปจนถึงประเทศมาเลเซีย รวมถึงมีการพบในประเทศอินโดนีเซียและเวียดนาม มักพบในทุ่งนา หนองน้ำที่มีน้ำนิ่ง และคลองที่มีน้ำไหลเอื่อย



**ชื่อไทย:** ปลากัดป่ามหาชัย  
**ชื่อวิทยาศาสตร์:** *Betta mahachaiensis* Kowasupat et al., 2012  
**ชื่อสามัญ:** Mahachai betta

กระจายพันธุ์อยู่ในพื้นที่แคบ ๆ ในเขตจังหวัดสมุทรสาคร สมุทรสงคราม สมุทรปราการ และในเขตบางขุนเทียนของกรุงเทพมหานคร พบอาศัยในแหล่งน้ำจืดที่มีน้ำเค็มเข้ามาปนเล็กน้อย มักพบในป่าจาก ช่วงที่น้ำลดมักจะอาศัยอยู่ในน้ำที่ขังตามใบจาก

### ลักษณะทั่วไป



### เรียบเรียงข้อมูลจาก

- มาตรฐานสายพันธุ์และเกณฑ์การตัดสิน ปลากัดป่าในประเทศไทย โดยสถาบันวิจัยสัตว์น้ำสวยงามและพรรณไม้ น้ำ กองวิจัยและพัฒนาประมงน้ำจืด กรมประมง กระทรวงเกษตรและสหกรณ์

พิพิธภัณฑสถานแห่งชาติปลากัด พิพิธภัณฑสถานแห่งชาติ  
 04-60/No.06