



การปฐมพยาบาล บาดแผล (2)

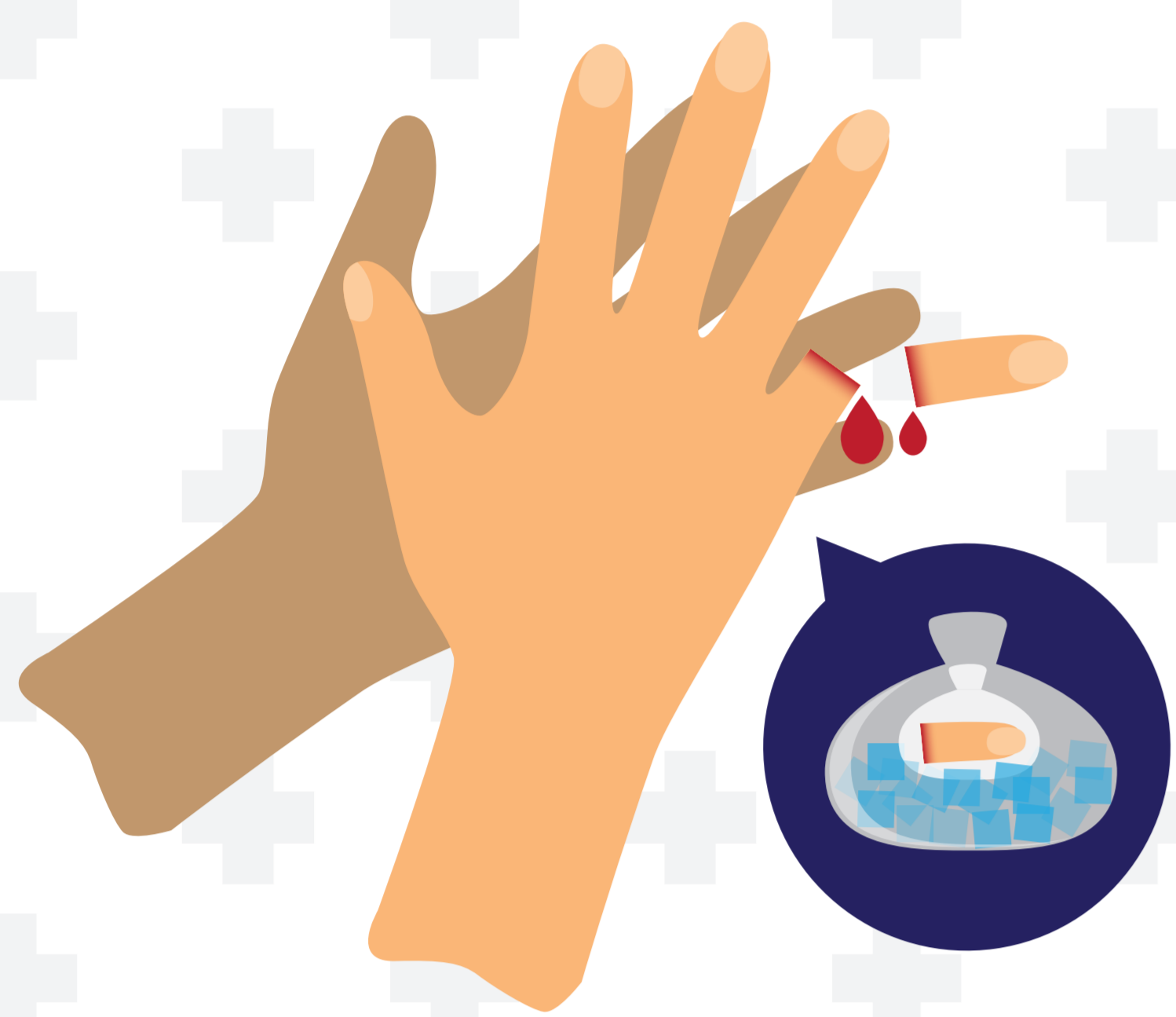


บาดแผลอวัยวะถูกตัดขาด (Amputation Wound)

แผลลักษณะนี้ มักเกิดจากเครื่องจักรหรือของมีคมขนาดใหญ่ตัดอวัยวะส่วนปลายขาด

การปฐมพยาบาลเบื้องต้นได้แก่การห้ามเลือด และการรักษาอวัยวะส่วนที่ขาดให้นำอวัยวะส่วนที่ขาดใส่ในถุงสะอาด ปิดปากถุงให้แน่น แล้วนำถุงแช่ในภาชนะที่มีน้ำแข็ง จากนั้นให้รีบนำส่งโรงพยาบาลทันที

TIPS
ห้ามขันชะเนาะเพื่อห้ามเลือด โดยไม่จำเป็น การขันชะเนาะที่ไม่ถูกวิธี จะทำให้อวัยวะส่วนปลายขาดเลือดจนเป็นสาเหตุให้เนื้อเยื่อตายได้



แผลไหม้ (Burn Wound)

การที่ผิวหนังหรือเนื้อเยื่อใต้ผิวหนังถูกทำลาย แบ่งออกได้เป็น 3 ระดับ ขึ้นอยู่กับความลึก และความกว้างของแผล ได้แก่



ระดับที่ 1
เป็นการไหม้บริเวณผิวหนังด้านนอก เห็นเป็นรอยแดงที่ผิวหนัง



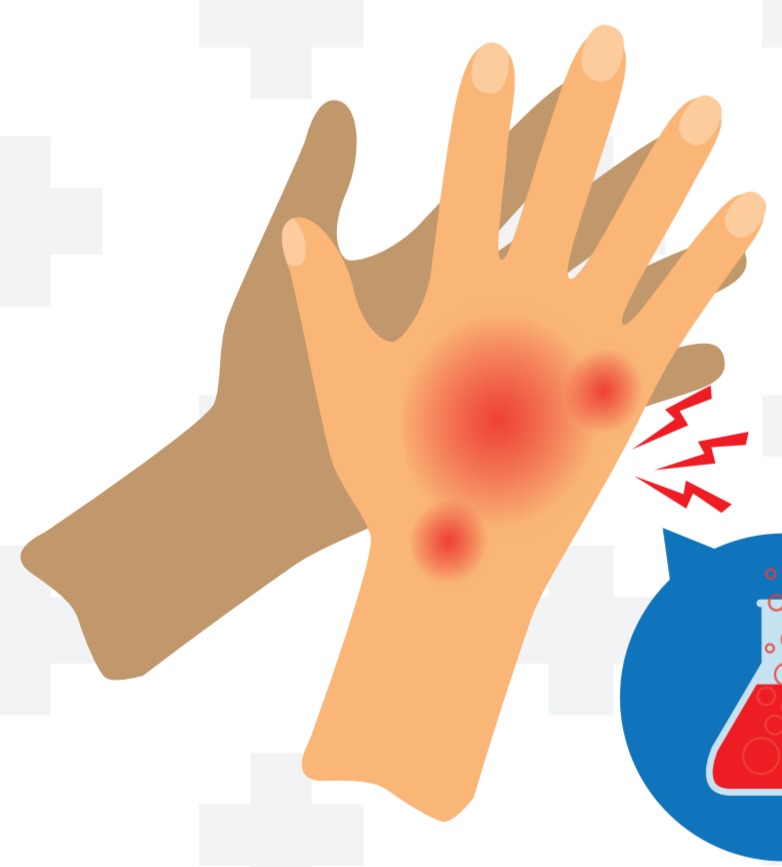
ระดับที่ 2
เป็นการไหม้ลึกระดับเนื้อเยื่อ เห็นเป็นรอยแดงพุพอง ตุ่มน้ำที่ผิวหนัง



ระดับที่ 3
เป็นการไหม้ลึก ระดับเนื้อเยื่อใต้ผิวหนัง

TIPS
อย่าใช้ยาสีพื้น น้ำแข็ง หรือน้ำปลาทูทาแผล เนื่องจากจะทำให้แผลติดเชื้อมันถึงเป็นการปิดกั้นการระบายความร้อนออกจากแผลด้วย

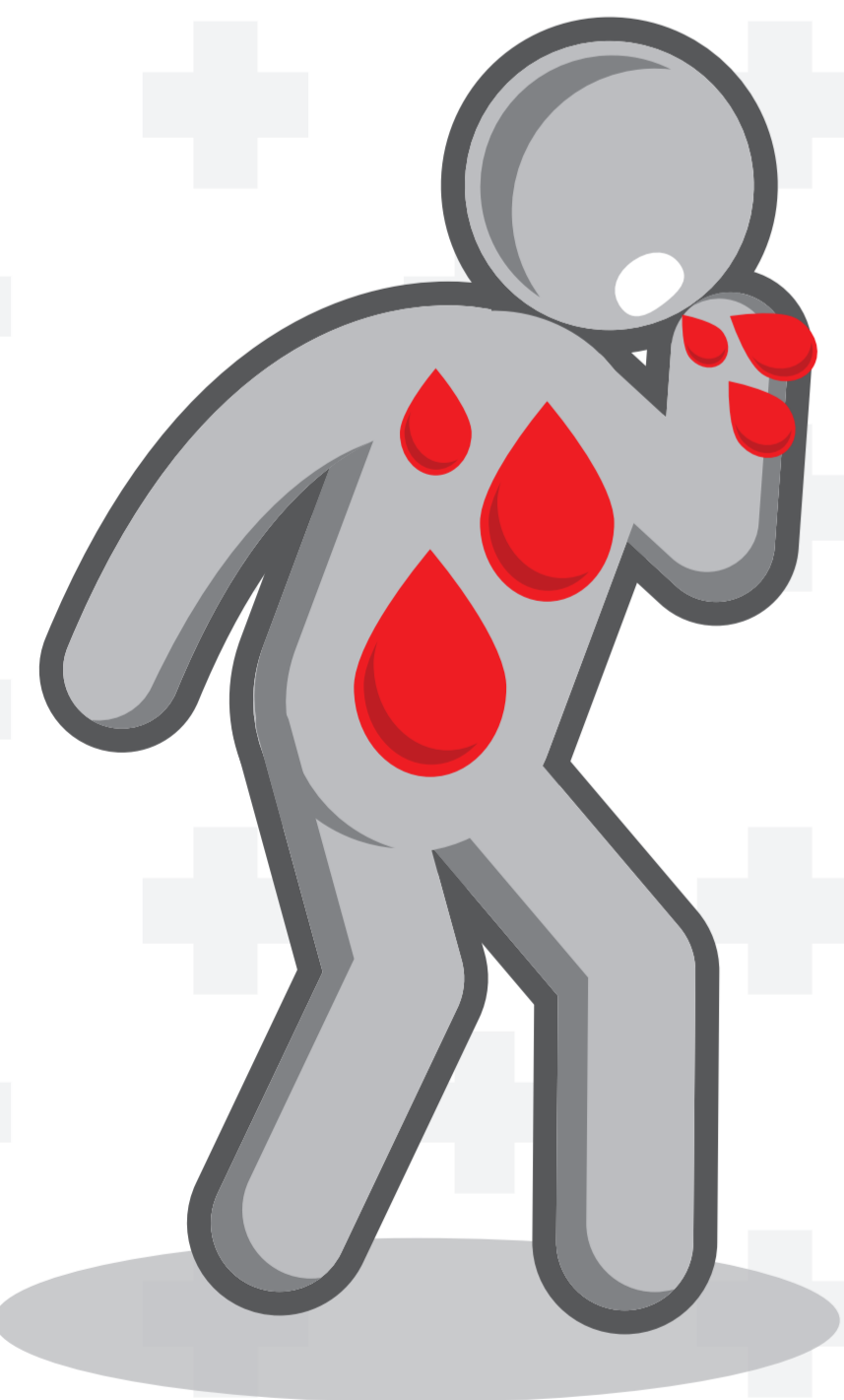
การปฐมพยาบาลเบื้องต้น คือ “นำความร้อนออกจากบาดแผล” ใช้ผ้าสะอาดชุบน้ำปิดบริเวณบาดแผลเพื่อบรรเทาความร้อน หากมีเสื้อผ้าที่ติดไฟหรือไหม้ติดกับบาดแผลให้ขาระล้างด้วยน้ำสะอาด นำเศษวัตถุที่ติดอยู่ออกจากบาดแผลให้มากที่สุดเท่าที่จะเป็นไปได้ และหากบาดแผลเป็นบริเวณกว้าง อยู่ในบริเวณอวัยวะสำคัญ เช่น ใบหน้า ลำคอ อวัยวะเพศ หรือมีการบาดเจ็บอื่น ๆ ร่วมด้วย ควรรีบนำส่งโรงพยาบาลทันที (ตั้งแต่แผลระดับที่ 2 ให้ทายาบรรเทาอาการ และถ้าบาดแผลมีขนาดใหญ่หรืออยู่ใกล้อวัยวะสำคัญให้พาไปโรงพยาบาล)



แผลไหม้จากกรดและด่างที่ผิวหนัง (Chemical Burn Wound)

แผลจากสารเคมี ทำให้เกิดลักษณะคล้ายแผลไหม้รูปแบบหนึ่ง การปฐมพยาบาลให้นำสารเคมีและสิ่งที่เป็นปฏิกิริยาเคมีที่ติดบนตัวผู้ป่วยออกทันที จากนั้นใช้น้ำสะอาดชำระล้างบาดแผลให้มากที่สุด แล้วรีบนำส่งรพ.

TIPS
ห้ามทายา โลชั่น และครีม ทุกชนิด บริเวณแผล



การตกเลือดภายใน (Internal Hemorrhage)

การเสียเลือดภายใน จะแสดงอาการให้เห็นในรูปแบบ “ภาวะช็อก” ตัวซีด ปลายมือ ปลายเท้าเย็น ซึมลง หน้ามืด เป็นลมหมดสติ การเสียเลือดลักษณะนี้อาจเกิดจากการได้รับบาดเจ็บ กระแทกกระแทกอย่างรุนแรงบริเวณช่องอกและช่องท้องจากอุบัติเหตุ เลือดออกในทางเดินอาหาร หรือตกเลือด การปฐมพยาบาลเบื้องต้นทำได้โดยจัดผู้ป่วยนอนราบในท่าที่สบาย ยกปลายเท้าสูง และรีบนำผู้ป่วยส่งโรงพยาบาลทันที

TIPS
ห้ามให้น้ำ อาหาร ยา หรือเครื่องดื่มใด ๆ แก่ผู้ป่วยเจ็บหรือผู้ป่วย เพราะอาจต้องได้รับการผ่าตัด ทำให้ไม่สะดวกในการดมยาสลบ ถ้าหากจำเป็นให้ดื่มก่อนน้ำแข็งก้อนเล็ก ๆ ได้บ้างเล็กน้อย

เรียบเรียงข้อมูลจาก

- หนังสือ “คู่มือปฐมพยาบาล (First Aid Manual)” โดย สภากาชาดไทย
- หนังสือ “ชีวิตจะปลอดภัย ถ้าใส่ใจปฐมพยาบาล” โดย สภากาชาดไทย
- การดูแลรักษาบาดแผลไฟไหม้น้ำร้อนลวก (Burn Management) ผศ.พญ.สุภาพร โสภาสนนที่สาขาวิชาศัลยศาสตร์อุบัติเหตุ ภาควิชาศัลยศาสตร์ คณะแพทยศาสตร์ศิริราชพยาบาล
- <http://haamor.com/th>

นิรศการ เตรียมตัว รู้ 303 FIRST AID
03-60/No.06



ผลิตโดย
โครงการกิจกรรมการเรียนรู้แบบบูรณาการ สำนักงานอุทยานการเรียนรู้ (TK park)
สำนักงานบริหารและพัฒนาองค์ความรู้ (องค์การมหาชน)
ศูนย์กู้ชีพ “เนสท์” โรงพยาบาลราชวิถี