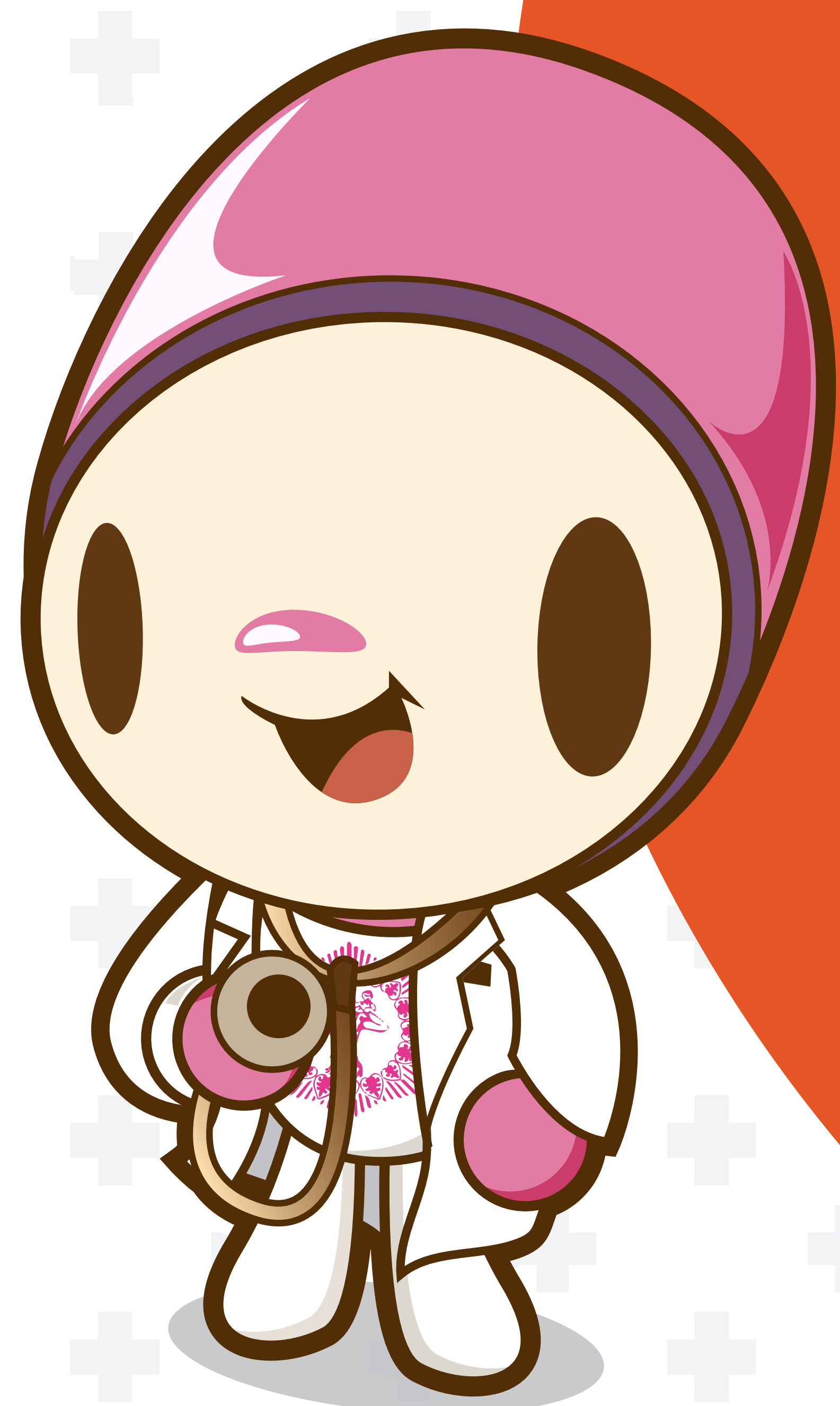


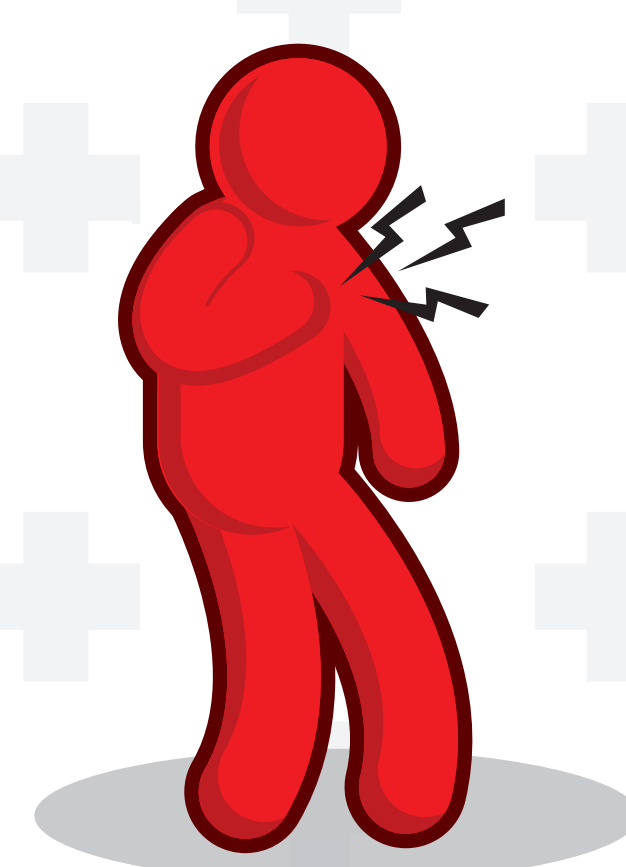
# 9 ลักษณะอาการ เจ็บป่วยฉุกเฉิน



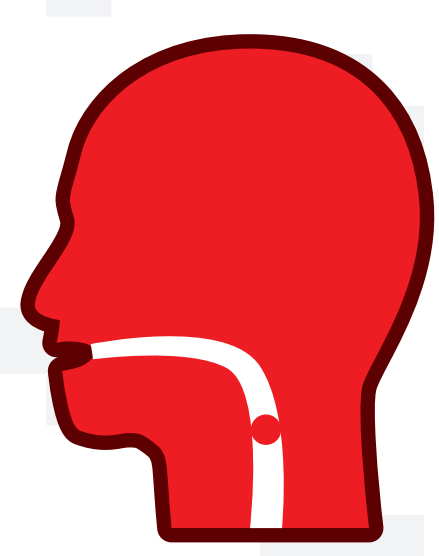
อาการเจ็บป่วยมีหลายระดับ อาการเจ็บป่วยทั่วไปที่สามารถดูแลตัวเองได้ ไปจนถึงระดับอาการเจ็บป่วยฉุกเฉินที่เกิดจากการได้รับบาดเจ็บ หรืออาการป่วยที่เป็นอันตรายต่อการดำรงชีวิตหรือการทำงานของอวัยวะที่สำคัญ จำเป็นต้องได้รับการประเมินและบำบัดรักษาอย่างทันก่วงที่ เพื่อป้องกันไม่ไห้ระดับความรุนแรงของการบาดเจ็บเพิ่มขึ้น หรือเกิดการเสียชีวิต



หมดสติ ช็อก สละสลิมสะลือ  
เรียกไม่รู้สีกตัว



เจ็บหน้าอก  
หายใจหอบเหนื่อย



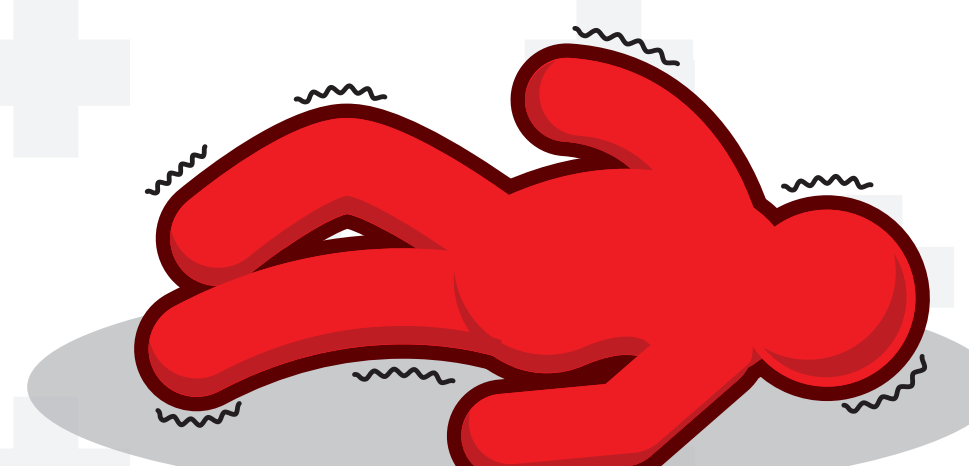
มีสิ่งแปลกปลอมอุดตัน  
ทางเดินหายใจ



โทร.  
**1669**  
ทันที



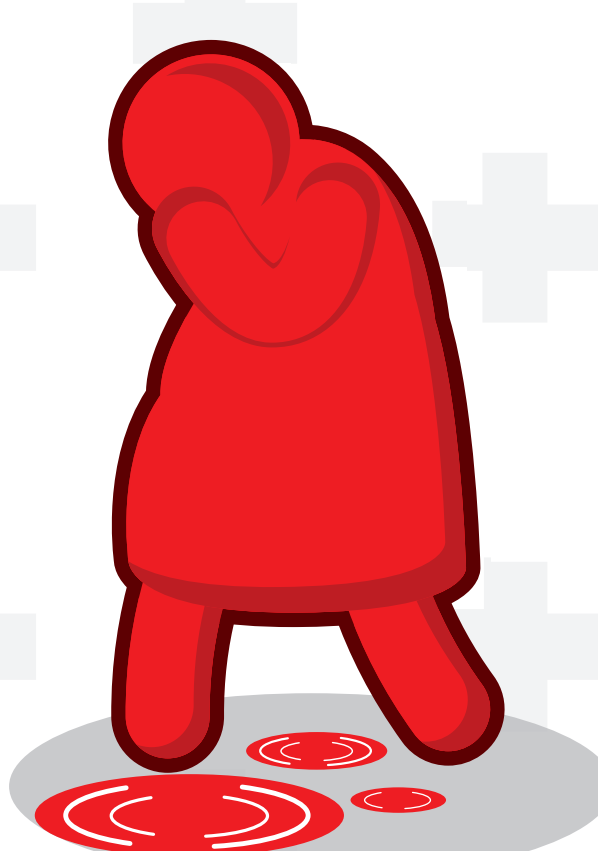
ปากเปี้ยว  
อ่อนแรงครึ่งซีกฉับพลัน



ชักเกร็ง ชักกระตุก



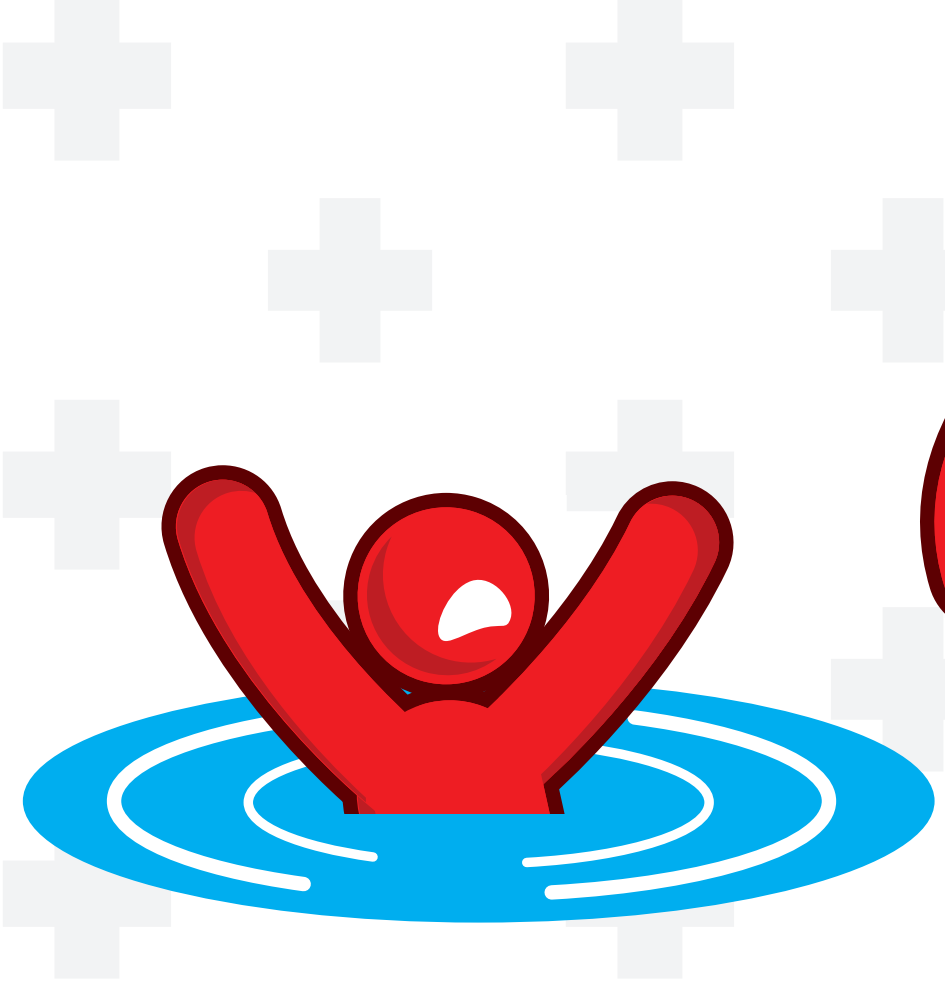
ปวดท้องรุนแรง



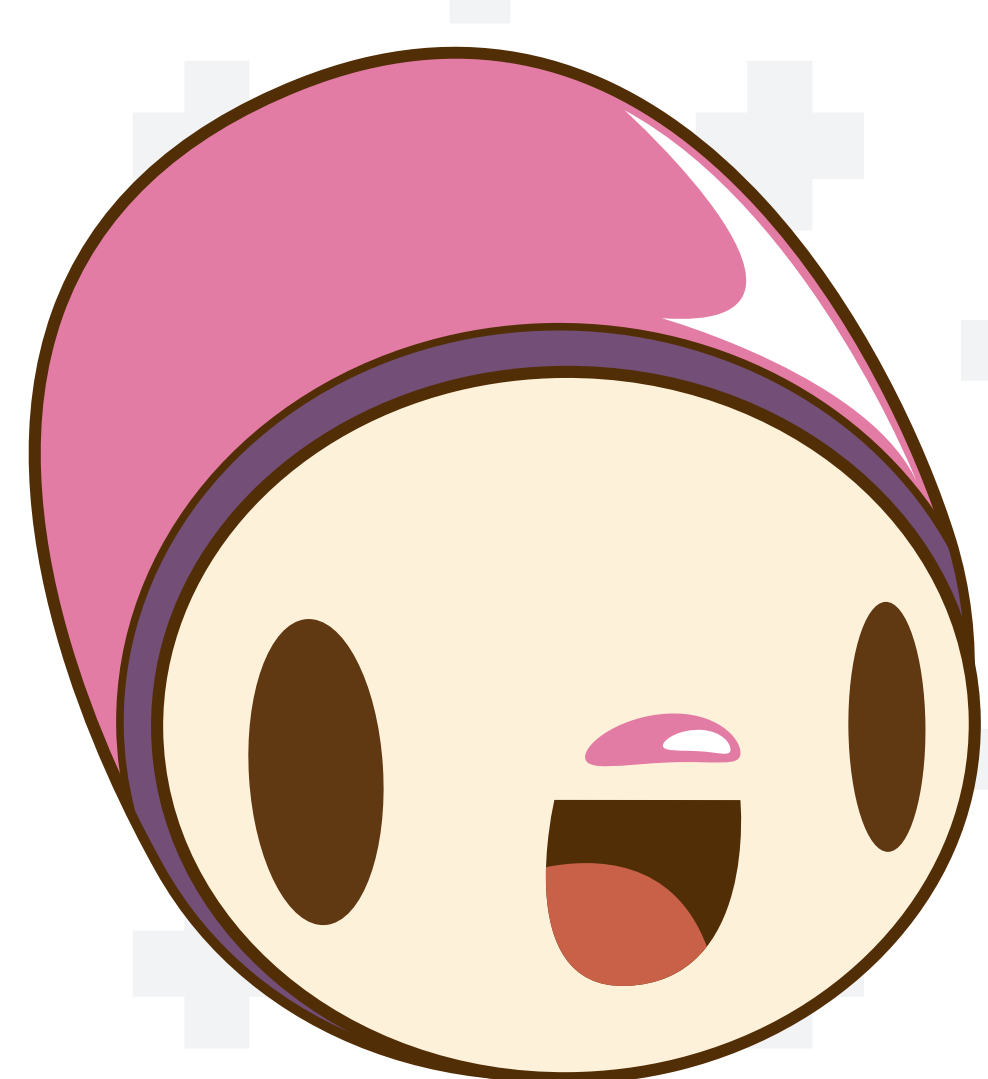
ตกเลือด  
เลือดออกทางช่องคลอด



เจ็บท้องคลอต คลอตฉุกเฉิน



ผู้บาดเจ็บจากอุบัติเหตุ เช่น อุบัติเหตุการจราจร ตกจากที่สูง จมน้ำ ไฟฟ้าช็อต ไฟไหม้ ได้รับสารพิษ สัตว์มีพิษกัดต่อย



อัตราการรอดชีวิต  
ของผู้ป่วยฉุกเฉิน  
เมื่อได้รับ  
การปฐมพยาบาล

ไม่ได้รับการปฐมพยาบาล



0 - 2%

ได้รับการ CPR



2 - 15%

ได้รับการ CPR และช็อคด้วย  
เครื่องกระตุ้นไฟฟ้า (AED)



20 - 37%

เรียบเรียงข้อมูลจาก

- “การปฐมพยาบาลเบื้องต้น สำหรับประชาชนทั่วไป”, ศูนย์กู้ชีพเรนเนอร์ โรงพยาบาลราชวิถี.
- “คู่มือปฐมพยาบาล (First Aid Manual)”, สภากาชาดไทย.

นิรศการ เตรียมตัว รู้ รอด ภา๓3 FIRST AID  
03-60/No.02



ผลิตโดย  
โครงการกิจกรรมการเรียนรู้แบบบูรณาการ สำนักงานอุทยานการเรียนรู้ (TK park)  
สำนักงานบริหารและพัฒนาองค์ความรู้ (องค์การมหาชน)  
ศูนย์กู้ชีพ “นเรนทร” โรงพยาบาลราชวิถี