



ข้าว ปลา อาหาร จากวัง



“โครงการแบบไม่ใช่ธุรกิจ” คือ โครงการที่ดำเนินการทดลอง และเป็นต้นแบบ แนวทางการปฏิบัติทางวิชาชีพแขนงต่าง ๆ เพื่อให้คนไทยสามารถพึ่งตนเองได้ โดยได้รับการสนับสนุนจากหน่วยงานภาครัฐ



นาข้าวทดลอง ในบ้านพ่อ

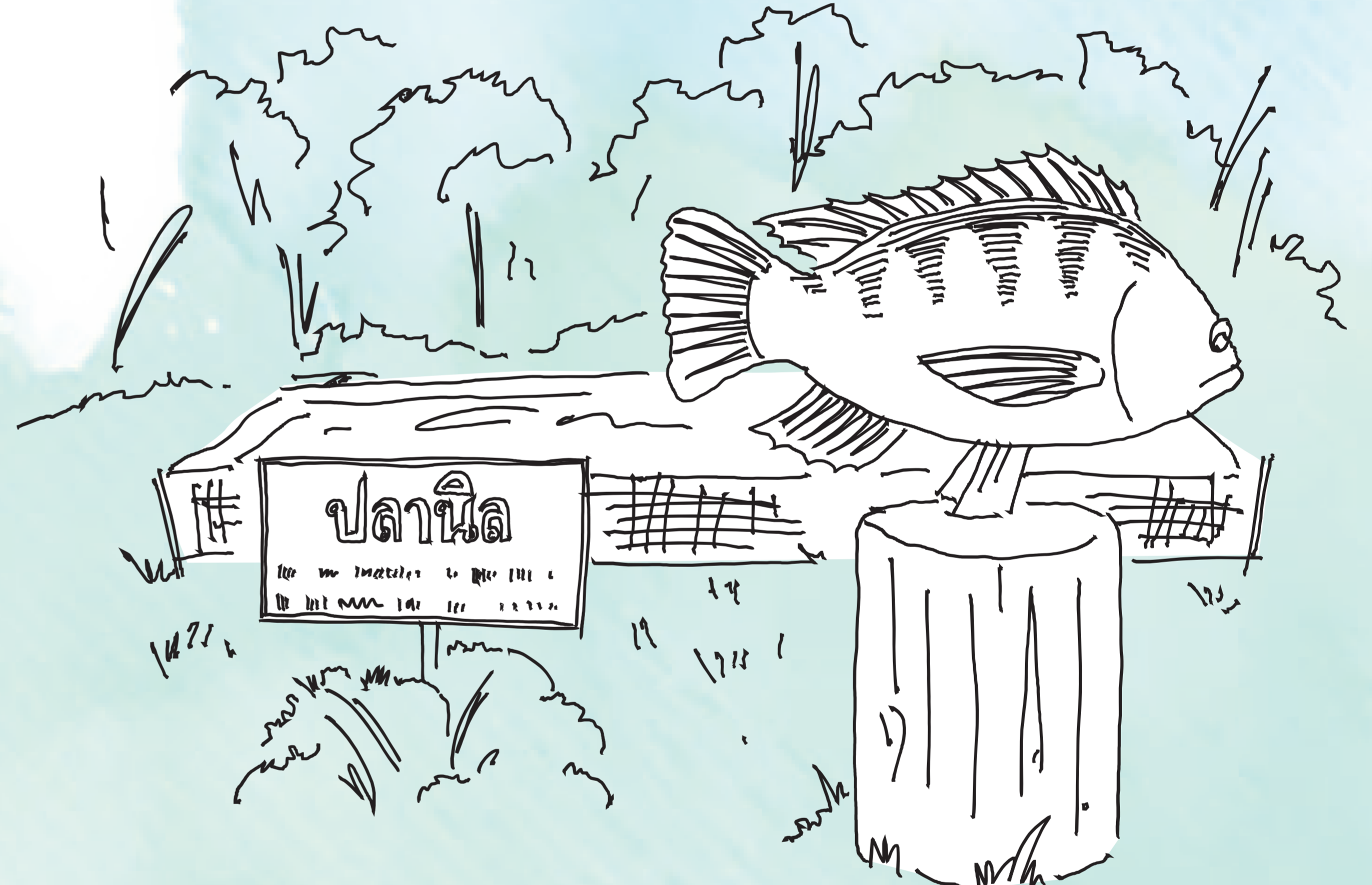
พืชนาข้าวต้นแบบแห่งการไม่ย่อท้อ “แสวงหาวิธีการที่เหมาะสม และเกิดประโยชน์สูงสุดในการทำนาตามแต่ละสภาพพื้นที่” ด้วยการนำหลักวิชาการสมัยใหม่มาปรับใช้ เลือกเมล็ดพันธุ์ข้าว และวิธีการปลูกที่เหมาะสม ปรับปรุงดินด้วยการปลูกพืชหมุนเวียน ตลอดจนการเลือกใช้และดัดแปลงเครื่องจักรกลทางการเกษตร ให้เข้ากับสภาพพืชนา เป็นแนวทางให้กับพสกนิกรไทย ผู้ประกอบอาชีพเกษตรกรรมนำไปใช้ในการทำนาต่อไป

ปัจจุบันมีพันธุ์ข้าวที่ปลูกในพื้นที่ส่วนพระองค์กว่า 60 สายพันธุ์ ซึ่งพันธุ์ข้าวทรงปลูกพระราชทาน ในพระราชพิธีมงคลจรดพระนังคัลแรกนาขวัญก็มาจากผืนนาข้าวแห่งนี้



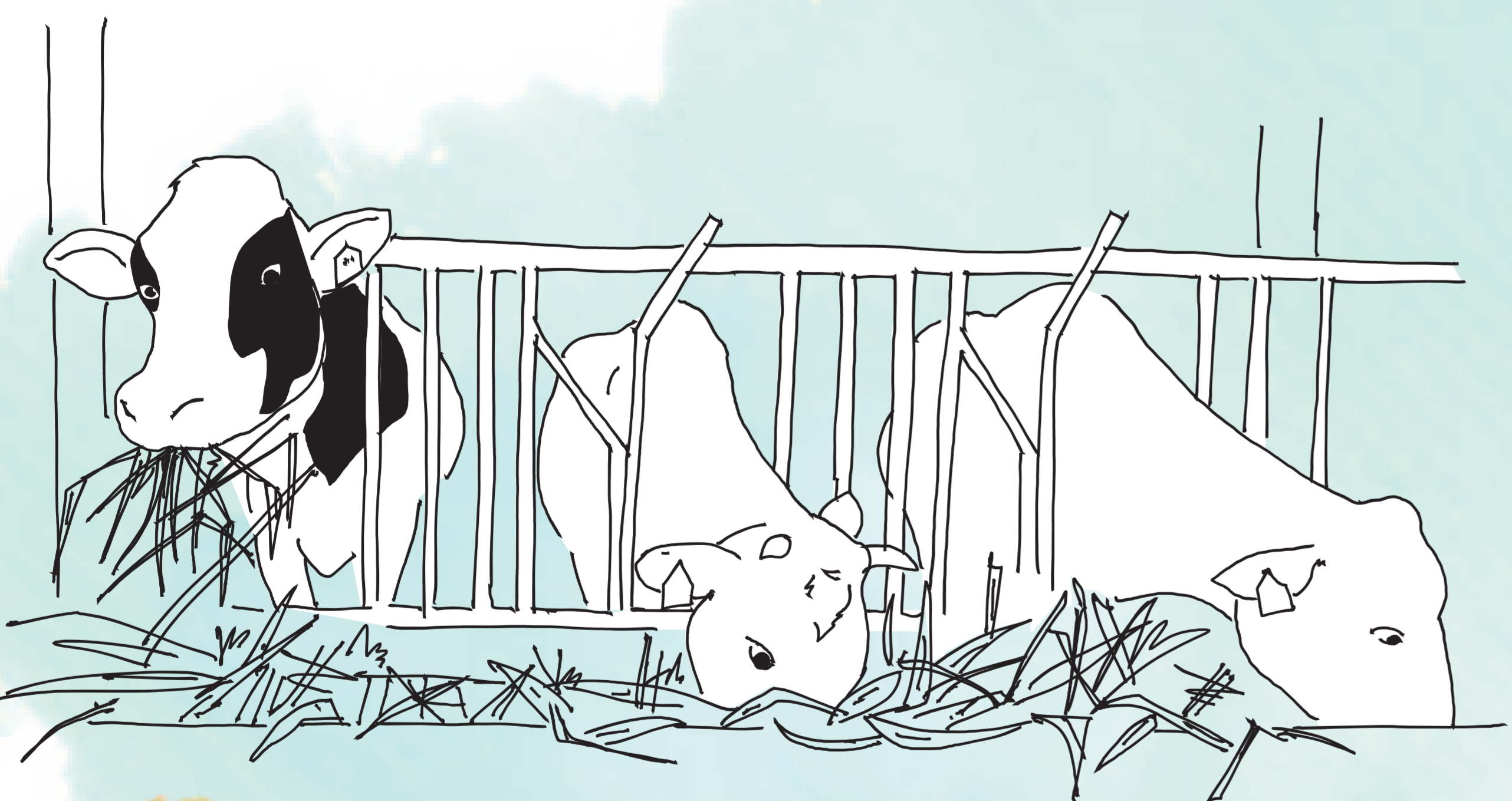
ปลาไนจิตรลดา โปสเตอร์ที่มาจากวัง

พ.ศ. 2508 สมเด็จพระจักรพรรดิอากิฮิโตะแห่งประเทศญี่ปุ่น ได้ทูลเกล้าฯ ถวายลูกปลา *Tilapia nilotica* จำนวน 25 คู่ พระบาทสมเด็จพระปรมินทรมหาภูมิพลอดุลยเดช จึงทรงพระกรุณาโปรดเกล้าฯ ให้กรมประมงนำไปทดลองเลี้ยง ในพระราชวัง สวนจิตรลดา ซึ่งพบว่าปลาชนิดนี้สามารถเจริญเติบโตและขยายพันธุ์ได้รวดเร็ว อีกทั้งยังมีรสชาติดี ในปีถัดมาจึงได้พระราชทานชื่อว่า “ปลาไน” ตามชื่อพยางค์ต้นของสายพันธุ์ และได้พระราชทานพันธุ์ปลาที่ทรงเพาะเลี้ยงกว่า 10,000 ตัว แก่กรมประมง เพื่อนำไปเพาะเลี้ยง ขยายพันธุ์ และแจกจ่ายให้กับราษฎรทั่วประเทศ



อาชีพพระราชทาน กิจการโคนมไทย

พระบาทสมเด็จพระปรมินทรมหาภูมิพลอดุลยเดช ทรงวางรากฐานเรื่องการเลี้ยงโคนมให้กับพสกนิกรไทย ในปี พ.ศ. 2505 โรงโคนมสวนจิตรลดาจึงได้ถือกำเนิดขึ้น พระองค์ได้ทรงริเริ่มการทดลองเลี้ยงโคนมในพระราชวังสวนจิตรลดา เพื่อคัดเลือกปรับปรุงพันธุ์ให้เหมาะสมกับประเทศไทย รวมถึงการต่อยอดเรื่องการทำนาหญ้า เพื่อเลี้ยงวัว และพลังงานชีวภาพจากมูลสัตว์ เป็นต้น



เรียบเรียงข้อมูลจาก

- ข้อมูลโดยโครงการส่วนพระองค์ สวนจิตรลดา
- “50 ปี โครงการส่วนพระองค์ สวนจิตรลดา”, จัดทำโดย กรมวิทยาศาสตร์การแพทย์ กระทรวงสาธารณสุข ร่วมกับ โครงการส่วนพระองค์สวนจิตรลดา, กรุงเทพฯ : กรมวิทยาศาสตร์การแพทย์ กระทรวงสาธารณสุข, 2554.

บัตรสนทนาคัดกรองของพ่อ
02-60/No.03



ผลิตโดย
โครงการกิจกรรมการเรียนรู้แบบบูรณาการ
สำนักงานอุทยานการเรียนรู้ (TK park) สำนักงานบริหารและพัฒนาองค์ความรู้ (องค์การมหาชน)
โครงการส่วนพระองค์ สวนจิตรลดา