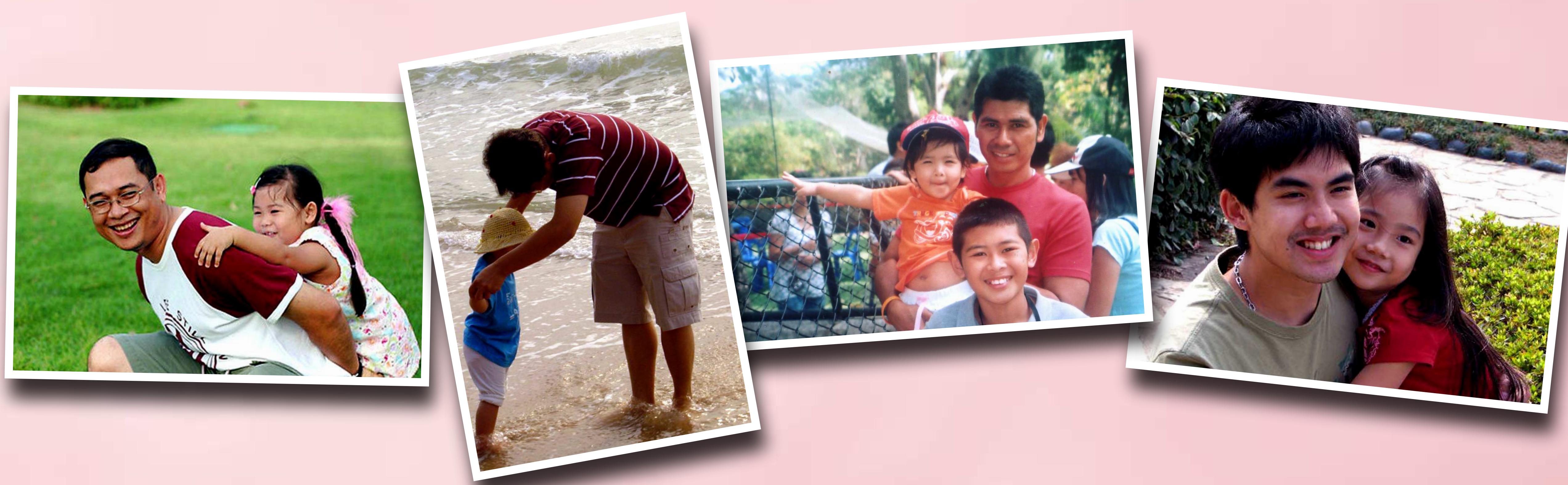




# สังคมไทย กับการปรับตัวของพ่อ

สังคมไทยในปัจจุบันเปลี่ยนแปลงไปอย่างมากถ้าเทียบกับอดีต สภาพเศรษฐกิจที่เปลี่ยนไปทำให้การใช้ชีวิตต้องเร่งร้อนขึ้น **พ่อ** ซึ่งเป็นเสาหลักของครอบครัวจึงต้องทำงานมากขึ้นจนทำให้บทบาทหน้าที่ของพ่อในสังคมไทยค่อยๆ ลดลง



ครอบครัวที่สมบูรณ์แบบต้องเป็นครอบครัวที่พ่อแม่สามารถอบรมเลี้ยงดู ให้ความรักความเข้าใจกับลูกได้ทั้งพ่อและแม่ ไม่ใช่ใครคนใดคนหนึ่ง แต่ในปัจจุบัน **พ่อ** กลายเป็นเพียงคนที่ต้องดูแลเรื่องนอกบ้าน ดูแลเรื่องเงินทอง เพื่อจุนเจือไม่ให้ครอบครัวลำบากเท่านั้น จนลืมหน้าที่และบทบาทของพ่อที่ควรปฏิบัติต่อลูกไป

เพราะฉะนั้นผู้ที่ได้ชื่อว่าพ่อจึงต้องปรับตัว แบ่งแยกบทบาทของตนให้ชัดเจน ไม่ว่าจะตอนอยู่นอกบ้านจะเป็นอย่างไร แต่เมื่อเข้าบ้านก็ต้องทำหน้าที่ของความเป็นพ่อให้เต็มที่ อบรมเลี้ยงดูให้ความรัก ความเอาใจใส่ เช่น เล่นกับลูก ช่วยลูกทำการบ้าน ชวนลูกทำกิจกรรมในบ้านร่วมกัน ถ้าลูกทำผิดพลาดต้องบอกกล่าวตักเตือนอย่างเข้าใจ

“  
เงินไม่ใช่สิ่งที่สร้างให้ครอบครัวสมบูรณ์แบบ  
แต่ความรักความเข้าใจระหว่างกันต่างหาก  
เป็นสิ่งที่สร้างให้เกิดเป็นครอบครัว  
”

นิทรรศการ ก้าวอย่างตามอย่างพ่อ