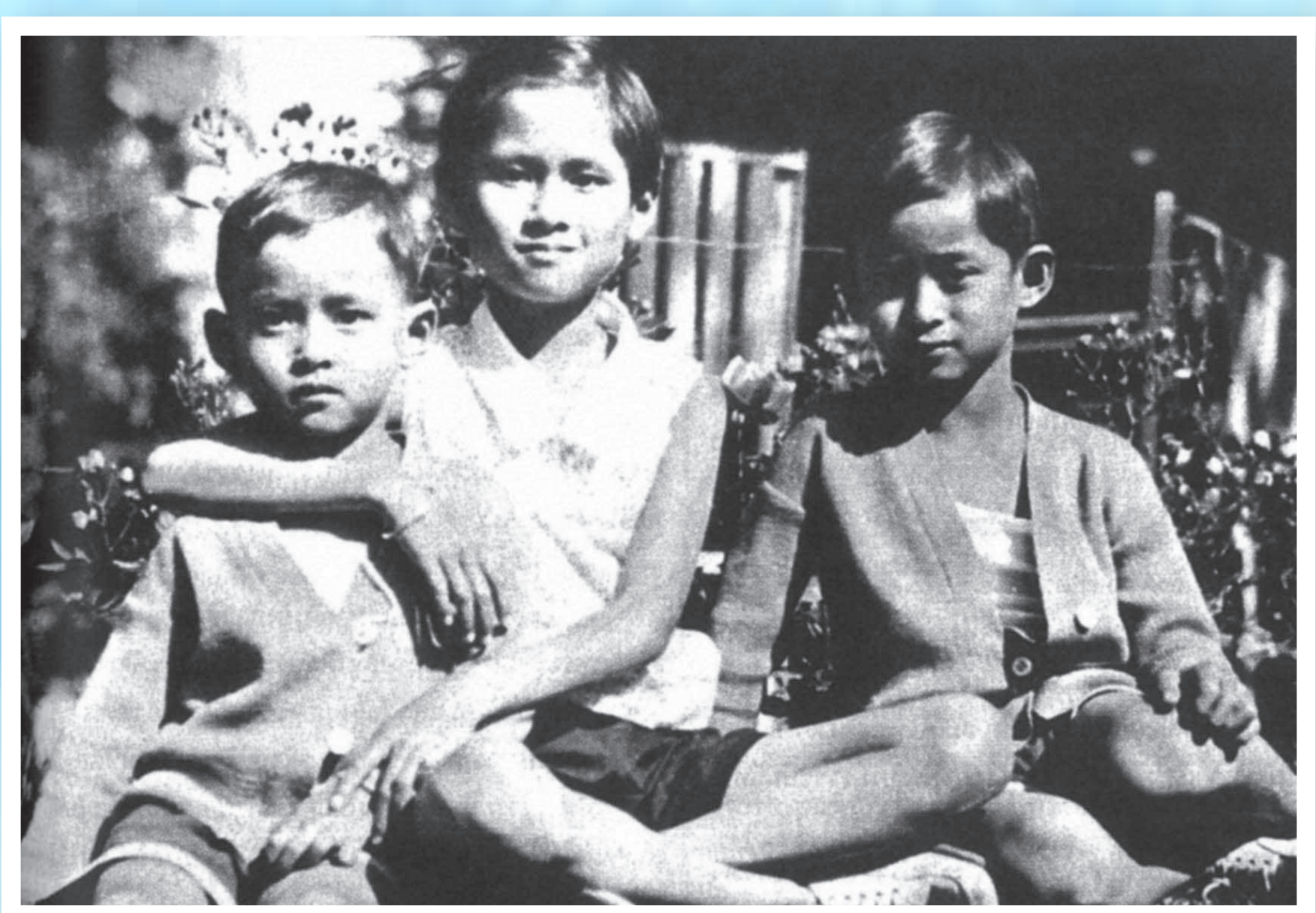


สมเด็จพระเจ้าพี่นางเธอฯ แสงส่องทางมหाराชา



สมเด็จพระเจ้าพี่นางเธอเจ้าฟ้ากัลยาณิวัฒนา กรมหลวงนราธิวาสราชนครินทร์ ทรงเป็นสมเด็จพระโสทรเชษฐภคินีในพระมหากษัตริย์ไทยถึง 2 พระองค์ คือ **พระบาทสมเด็จพระเจ้าอยู่หัวอานันทมหิดล รัชกาลที่ 8** และ **พระบาทสมเด็จพระเจ้าอยู่หัวภูมิพลอดุลยเดช รัชกาลที่ 9**

ย้อนกลับไปเมื่อยังทรงพระเยาว์ **ครอบครัวมหิดล** ต่างสนิทสนมรักใคร่ผูกพันกันมาก ทรงเติบโตขึ้นท่ามกลางความเรียบง่ายและเป็นธรรมชาติ โดยสมเด็จพระศรีนครินทราบรมราชชนนี ทรงอบรมดูแลให้พระราชธิดา และพระราชโอรสช่วยเหลือตนเอง มีระเบียบวินัย ประหยัด และเอื้อเฟื้อต่อผู้ด้อยโอกาสกว่า จนเป็นพื้นฐานสำคัญในพระอุปนิสัยของทุกพระองค์

นับแต่ยังทรงพระเยาว์ สมเด็จพระเจ้าพี่นางเธอฯ ทรงเป็นทั้ง **พระเชษฐภคินี (พี่สาวคนโต) พระสหาย (เพื่อน)** ที่ทรงคอยดูแล และแบ่งเบาภาระของพระราชชนนีคอยอบรมดูแล เป็นพระพี่เลี้ยงที่ทรงสอนหนังสือ พระอนุชาทั้งสองพระองค์ รวมทั้งปฏิบัติพระองค์เป็นแบบอย่างในทุกด้าน จนทำให้เกิดการซึมซับมาสู่พระบาทสมเด็จพระเจ้าอยู่หัวฯ จนถึงปัจจุบัน

ที่มา : หนังสือ แสงหนึ่งคือรุ่งงาม หนังสือประกอบนิทรรศการเทิดพระเกียรติ สมเด็จพระเจ้าพี่นางเธอ เจ้าฟ้ากัลยาณิวัฒนา กรมหลวงนราธิวาสราชนครินทร์ ในโอกาสเจริญพระชนมายุ 84 พรรษา และนิตยสารสารคดี ปีที่ 24 ฉบับที่ 278 เมษายน 2551

นิทรรศการ ก้าวย่างตามอย่างพ่อ



ผลิตโดย
โครงการความร่วมมือทางวิชาการ
อุทยานการเรียนรู้ (TK park) สำนักงานบริหารและพัฒนาองค์ความรู้ (องค์การมหาชน)
และสำนักงานกองทุนสนับสนุนการวิจัย (สกอ.)