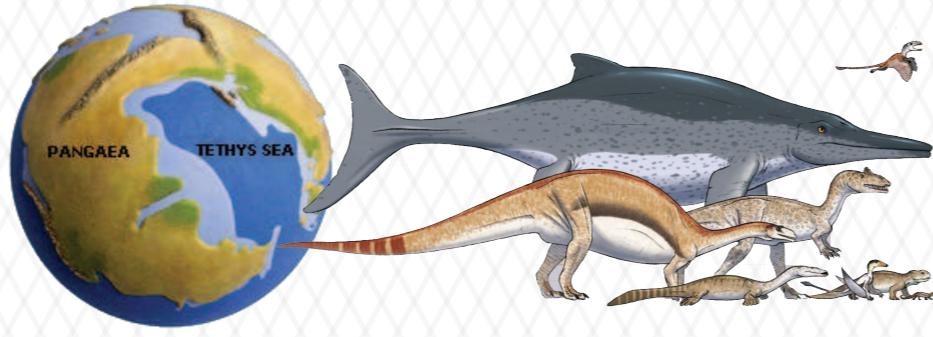




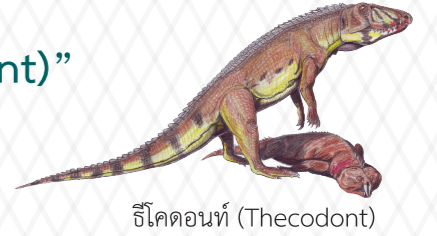
หลักฐานจากซากดึกดำบรรพ์ (Fossil) ทำให้ทราบว่าไดโนเสาร์ปรากฏตัวขึ้นบนโลก ตั้งแต่ 225 ล้านปีก่อน ก่อนจะสูญพันธุ์ไปเมื่อ 65 ล้านปีก่อน เป็นเวลายาวนานถึง 165 ล้านปี ที่พวกมันครองโลกใบนี้ ซึ่งยุคที่ไดโนเสาร์มีชีวิตอยู่เรียกว่า **“มหายุคมีโซโซอิก (Mesozoic Era)”** ซึ่งประกอบด้วยสามยุค

โลกของไดโนเสาร์ Dinosaur World

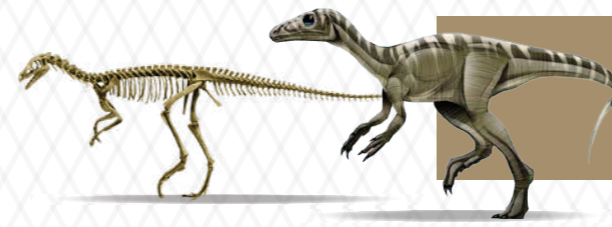
ยุคไทรแอสสิก (Triassic) ราว 250 - 200 ล้านปีก่อน



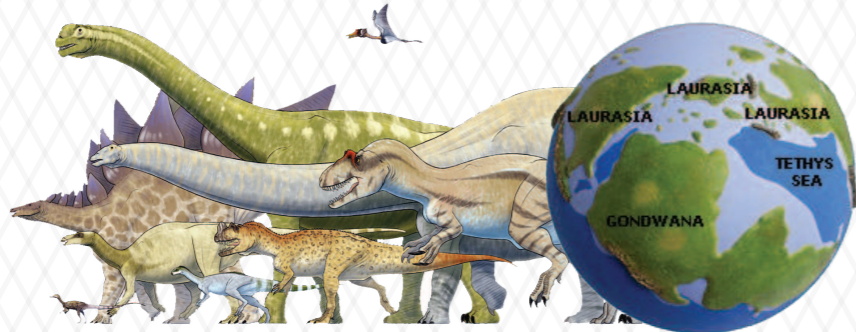
ไดโนเสาร์ปรากฏครั้งแรกช่วงกลางยุคของนี้ ราว 225 ล้านปีก่อน โดยวิวัฒนาการมาจากสัตว์เลื้อยคลานที่เดินด้วยขาหลังอย่าง **“ธีโคดอนท์ (Thecodont)”** ซึ่งถือกันว่าเป็นบรรพบุรุษของไดโนเสาร์ โดยระยะแรกพวกมันยังมีขนาดไม่ใหญ่โต และต้องอาศัยอยู่ร่วมกับสัตว์เลื้อยคลานอย่าง กิ้งก่า เต่า จระเข้ และสัตว์เลื้อยลูกด้วยนมที่หลงเหลือหลังการสูญพันธุ์ครั้งใหญ่ของสิ่งมีชีวิตในยุคเพอร์เมียน (Permian) บนแผ่นทวีปต่าง ๆ ที่ติดกันเป็นผืนเดียว เรียกว่า **“พันเจีย (Pangaea)”** การที่พวกมันสามารถเคลื่อนไหวได้ด้วยสองขาหลัง ทำให้มีความคล่องตัวในการล่าหรือหาอาหารมากกว่าสิ่งมีชีวิตกลุ่มอื่น ๆ



ธีโคดอนท์ (Thecodont)



“อีออแรพเตอร์ (Eoraptor)” ไดโนเสาร์ที่มีอายุเก่าแก่ที่สุดอาศัยอยู่ในทวีปอเมริกาใต้ ราว 225 ล้านปีก่อน ถูกค้นพบที่ประเทศอาร์เจนตินาในปี พ.ศ. 2534 (ค.ศ. 1993) โดยพอล เซเรโน (Paul Sereno) นักบรรพชีวินวิทยาแห่งมหาวิทยาลัยชิคาโก



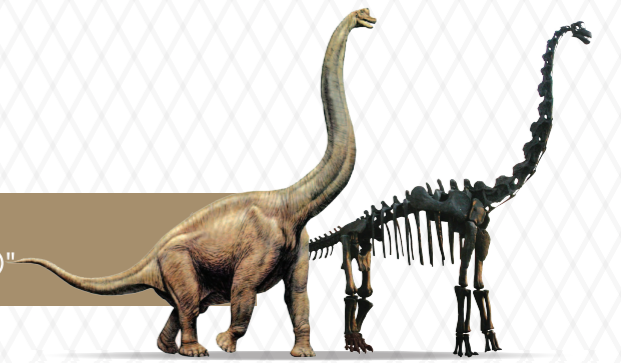
ยุคจูแรสสิก (Jurassic) ราว 200 - 145 ล้านปีก่อน

ผืนแผ่นดินใหญ่พันเจียแยกออกเป็นแผ่นดินส่วนเหนือ หรือ **“ทวีปลอเรเซีย (Laurasia)”** และแผ่นดินส่วนใต้ หรือ **“ทวีปกอนด์วานา (Gondwana)”** คั่นกลางด้วยมหาสมุทร จึงได้รับอิทธิพลความชื้นจากทะเลพัดพาเข้ามาในแผ่นดินทำให้เกิดฝน พืชพรรณเริ่มงอกงาม นับเป็นยุคทองของไดโนเสาร์ พวกมันสามารถขยายเผ่าพันธุ์ได้อย่างมากมาย ทั้งพวกกินเนื้อ-กินพืชขนาดใหญ่อย่าง ไดโนเสาร์คอยาวตระกูลซอโรพอด (Sauropod) หรือขนาดเล็กจิ๋วอย่าง คอมพอกนาทัส (Compsognathus) บนท้องฟ้าปกครองด้วยสัตว์เลื้อยคลานบินได้อย่าง เทอโรซอร์ (Pterosaur) และได้มีมหาสมุทรก็เต็มไปด้วยสัตว์เลื้อยคลานในทะเลอย่าง อิคทีโอซอร์ (Ichthyosaurus) สิ่งมีชีวิตกลุ่มอื่นจึงจำเป็นต้องวิวัฒนาการให้มีขนาดเล็กลงเพื่อหลบหนีและหลีกเลี่ยงให้ไดโนเสาร์ก้าวมาครองโลกนี้แทนในที่สุด

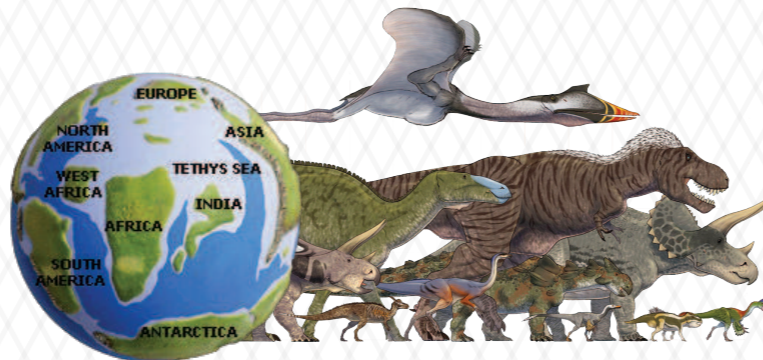


เทอโรซอร์ (Pterosaur)

“แบรคิโอซอร์ส (Brachiosaurus)” เคยเป็นซอโรพอดที่ใหญ่ที่สุดที่เคยขุดพบ ยาว 30 เมตร สูง 14 เมตรโดยประมาณ มีชีวิตอยู่ในยุคจูแรสสิกตอนปลาย ราว 155 - 140 ล้านปีก่อน เป็นที่รู้จักจากการปรากฏตัวในภาพยนตร์เรื่อง “จูราสสิคพาร์ค (Jurassic Park)”



ยุคครีเทเชียส (Cretaceous) ราว 145 - 65 ล้านปีก่อน



ผืนทวีปแยกออกจากกันเริ่มดูคล้ายทวีปในยุคปัจจุบัน เกิดหนองบึงในแผ่นดิน มีพืชดอกหลายชนิดเกิดขึ้น ยุคนี้ไดโนเสาร์มีชนิดพันธุ์หลากหลายที่สุด กระจายตัวอยู่ทั่วผืนแผ่นดินในโลก เช่น ไทแรนโนซอร์ส (Tyrannosaurus) ไดโนเสาร์กินเนื้อที่มีชื่อเสียงที่สุด ไทรเซอราทอปส์ (Triceratops) ไดโนเสาร์ยักษ์สามเขา สไปโนซอร์ส (Spinosaurus) ไดโนเสาร์นักล่า ซึ่งมีหัวกะโหลกคล้ายจระเข้ยักษ์ และแองคิโลซอร์ส (Ankylosaurus) ก่อนจะสูญพันธุ์ในปลายยุคครีเทเชียส ราว 65 ล้านปีก่อน



ไทแรนโนซอร์ส (Tyrannosaurus)



ไทรเซอราทอปส์ (Triceratops)



สไปโนซอร์ส (Spinosaurus)



แองคิโลซอร์ส (Ankylosaurus)



“กิก้านโตซอร์ส (Giganotosaurus)” มีถิ่นอาศัยอยู่ที่ทุ่งปาดาโกเนียในประเทศอาร์เจนตินาช่วงต้นยุคครีเทเชียส ราว 112 - 90 ล้านปีก่อน ถูกยกให้เป็นไดโนเสาร์กินเนื้อที่ใหญ่ที่สุด และได้ปรากฏตัวในเกมส์ Dino Crisis 2 ในฐานะตัวอันตรายที่สุดระหว่างปฏิบัติการกู้ภัย

เรียบเรียงข้อมูลจาก

- “กำเนิดใหม่ไดโนเสาร์” ศูนย์วิจัยและการศึกษาบรรพชีวินวิทยา มหาวิทยาลัยมหาสารคาม
- “ซากดึกดำบรรพ์และไดโนเสาร์” ฝ่ายเผยแพร่และประชาสัมพันธ์กรมทรัพยากรธรณี
- ข้อมูลสืบค้นทางอินเทอร์เน็ต Natural History Museum (<http://www.nhm.ac.uk/discover/dino-directory/timeline/late-triassic/gallery.html>)