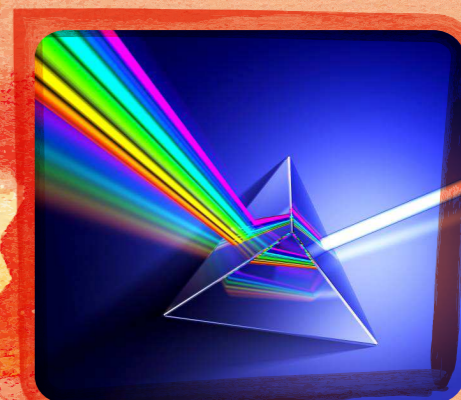


แสงสี และสีสลับ

โลกของเราเต็มไปด้วยสีสลับ แต่ละสีก็มีเฉดสีที่มากมายหลากหลาย
ผสมผสานกันต่างเติมจนโลกใบนี้สวยงามสดงดงาม สร้างความสุข
ให้แก่สิ่งมีชีวิตทุกชนิดที่อาศัยอยู่...แล้วสีที่เรามองเห็นมีที่ประเภท



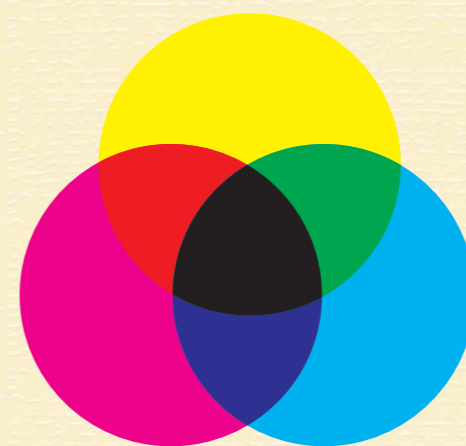
สีที่เป็นแสง (Spectrum)



เป็นสีที่เกิดจากการหักเหของแสง เช่น สีรุ้ง สีจากแท่งแก้วปริซึม เมื่อนำแสงสีปฐมภูมิ
หรือแม่สี (Primary Color Light) ได้แก่ แสงสีแดง (Red) แสงสีเขียว (Green)
และแสงสีน้ำเงิน (Blue) มาผสมกันบนฉากขาวก็จะให้แสงสีต่าง ๆ กัน ยกเว้น “แสงสีดำ”
แต่หากผสมในสัดส่วนเท่า ๆ กัน ก็จะได้ “แสงสีขาว”

สีที่อยู่ในวัตถุหรือเนื้อสี (Pigment)

สีที่มีอยู่ในวัตถุธรรมชาติทั่วไป เช่น สีของพืช สัตว์ สิ่งของ หรือแร่ธาตุต่าง ๆ
สารสีที่ไม่สามารถสร้างขึ้นได้จากการผสมสารสีต่าง ๆ เข้าด้วยกันมีอยู่ 3 สี คือ
สีเหลือง (Yellow) สีแดงม่วง (Magenta) และสีน้ำเงินเขียว (Cyan) เรียกว่า
สารสีปฐมภูมิหรือแม่สี (Primary Color) เมื่อนำ 3 สีนี้มาผสมกันด้วยสัดส่วนต่าง ๆ
จะได้สารสีที่หลากหลาย ยกเว้น “สารสีขาว” แต่หากผสมในปริมาณที่เท่ากัน
จะได้ “สารสีดำ”



แล้วมนุษย์มองเห็นวัตถุเป็นสีต่าง ๆ ได้อย่างไร

เรียบเรียงข้อมูลจาก

- เอกสารประกอบการบรรยาย “สื่อผสม (Multimedia)” ภาควิชาวิทยาการคอมพิวเตอร์คณะวิทยาศาสตร์ มหาวิทยาลัยนครสวรรค์
- ความรู้เบื้องต้นเกี่ยวกับ สี (Introduction to Colour) (http://www.novabizz.com/CDC/Interior/Interior_Colour01.htm)

นิตยสาร “สี...สรรค์สร้างโลก”
58-07 / No. 03