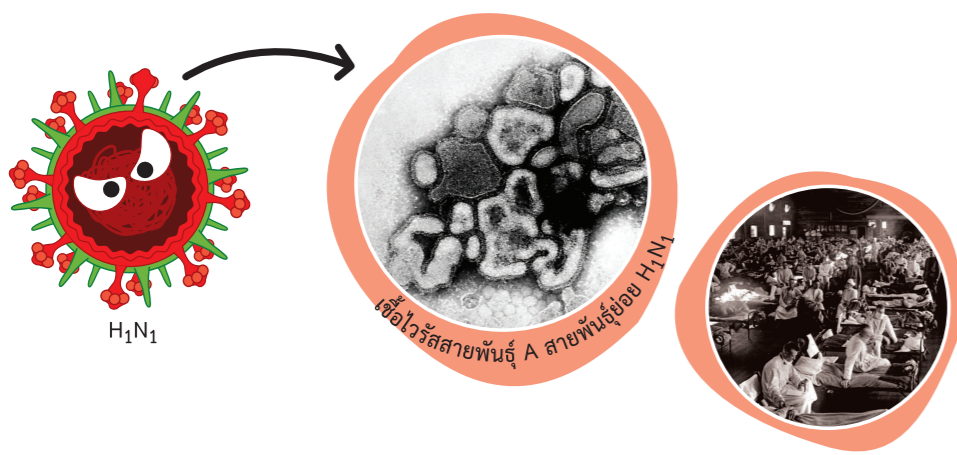


ตั้งแต่มนุษย์เกิดขึ้นมาบนโลก มนุษย์ใช้**อาวุธที่เรียกว่า “สมอง”** ไล่ต้งขึ้นมาจากอยู่ในจุดสูงสุดของห่วงโซ่อาหาร แต่ใช่ว่ามนุษย์จะไม่ถูกล่า ในแต่ละยุคสมัยยังมีผู้ล่ากลุ่มหนึ่งที่คอย**คร่าชีวิตมนุษย์อย่างต่อเนื่อง** โดยไม่เคยเลือกเชื้อชาติ เผ่าพันธุ์ หรือแม้แต่สีผิว

เชื้อโรค นักล่ากลุ่มสุดท้าย ของมนุษย์

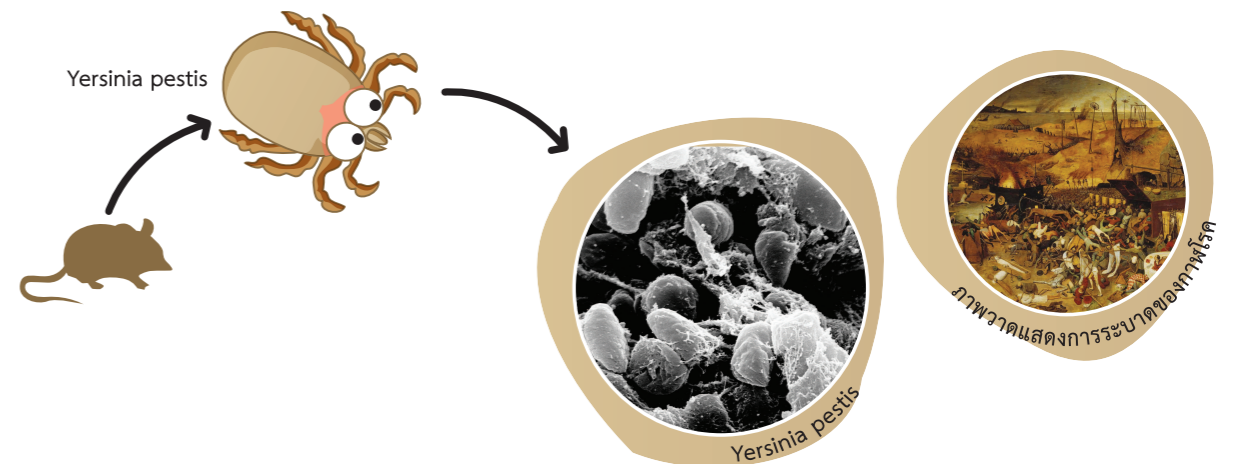


ไข้หวัดใหญ่ สายพันธุ์สเปน (Spanish flu)

การระบาดของไข้หวัดใหญ่สายพันธุ์สเปน (Spanish flu) เกิดขึ้นในปี พ.ศ. 2460-2461 (ค.ศ. 1918-1920) ถือเป็นกาณ์แพร่ระบาดของเชื้อไข้หวัดใหญ่ครั้งใหญ่ที่สุดในโลก มีสาเหตุมาจากเชื้อไวรัสสายพันธุ์ A สายพันธุ์ย่อย H₁N₁ ภายในระยะเวลาเพียง 2 เดือนของการระบาด มี**ผู้เสียชีวิตจากโรคนี้นับประมาณ 50-100 ล้านคนหรือเท่ากับคนจำนวน 1 ใน 3 ของประชากรของทวีปยุโรป**

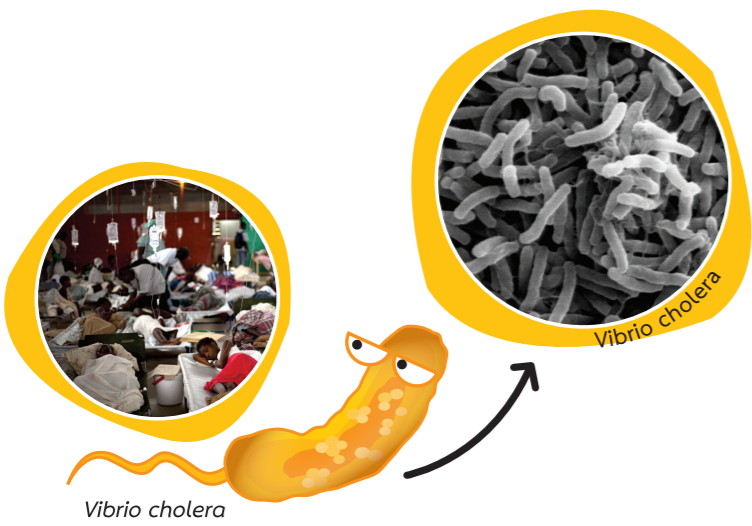
กาฬโรค (Plague)

กาฬโรคเป็นโรคติดต่อเกิดจาก**เชื้อแบคทีเรีย Yersinia pestis** มีหมัดหนูเป็นพาหะนำโรค ผู้ป่วยกาฬโรคจะมีอาการไข้สูง หนาวสั่น ต่อมมน้ำเหลืองโต เลือดออกในปาก จมูก ก้น เกิดภาวะช็อก ปวดท้อง คลื่นไส้ และท้องเสีย กาฬโรคเคยระบาดไปทั่วเอเชียและยุโรป ในช่วงยุคกลาง **คร่าชีวิตผู้คนไปราว 25 ล้านคน**



อหิวาตกโรคหรือโรคท้องร่วง (Cholera)

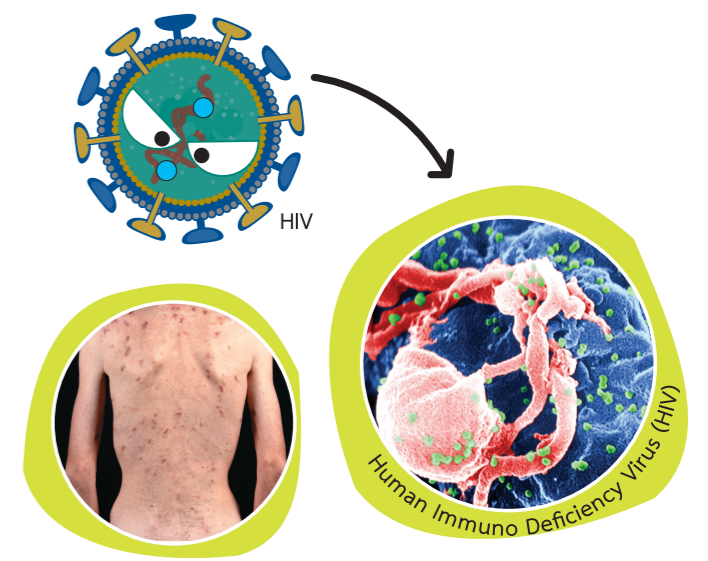
เป็นโรคติดต่อระบบทางเดินอาหารจาก**แบคทีเรีย Vibrio cholera** ชนิดเฉียบพลัน อาการของโรคเริ่มด้วยอาการถ่ายอุจจาระเป็นน้ำ โดยไม่มีอาการปวดท้อง บางรายอุจจาระขาวขุ่นเหมือนน้ำข้าวข้าว บางครั้งมีอาการคลื่นไส้ อาเจียน การสูญเสียน้ำอย่างรวดเร็วทำให้เกิดภาวะเป็นกรดในเลือด และการไหลเวียนโลหิตล้มเหลว หากไม่ได้รับการรักษาผู้ป่วยอาจตายในเวลา 2-3 ชั่วโมง และมีอัตราการตายมากกว่าร้อยละ 50 จากข้อมูลในปี พ.ศ. 2553 (ค.ศ. 2010) **พบว่ามีผู้ป่วยอหิวาตกโรคทั่วโลกประมาณ 3-5 ล้านคน และเสียชีวิตประมาณ 100,000-130,000 คนต่อปี**



โรคเอดส์ (Acquired Immuno Deficiency Syndrome: AIDS)

ค้นพบครั้งแรกในประเทศสหรัฐอเมริกาเมื่อ พ.ศ. 2524 (ค.ศ. 1981) เป็นโรคที่เกิดจากเชื้อไวรัส Human Immuno Deficiency Virus (HIV) หรือไวรัสที่ทำให้ภูมิคุ้มกันของมนุษย์บกพร่องเข้าไปทำลายเม็ดเลือดขาว ทำให้ภูมิคุ้มกันโรคลดลง ส่งผลให้ติดโรคแทรกซ้อนอย่างฉับพลันในปอด เยื่อหุ้มสมองอักเสบจากเชื้อรา โรคผิวหนัง หรือเป็นมะเร็งบางชนิดได้ง่ายกว่าคนปกติ ซึ่งสาเหตุของการตาย มักเกิดขึ้นจากโรคแทรกซ้อนที่มีอาการรุนแรงทำให้เสียชีวิตอย่างรวดเร็ว

รายงานของโครงการโรคเอดส์แห่งสหประชาชาติ (UNAIDS) ในปี พ.ศ. 2554 (ค.ศ. 2011) มี**ผู้ติดเชื้อเอชไอวีทั่วโลก ประมาณ 34.2 ล้านคน**



เรียบเรียงข้อมูลจาก

- สำนักโรคติดต่ออุบัติใหม่กรมควบคุมโรค กระทรวงสาธารณสุข
- สำนักระบาดวิทยากรมควบคุมโรค กระทรวงสาธารณสุข

นิทรรศการ “โลกใบจิ๋วของจุลินทรีย์”
58-08 / No. 09