

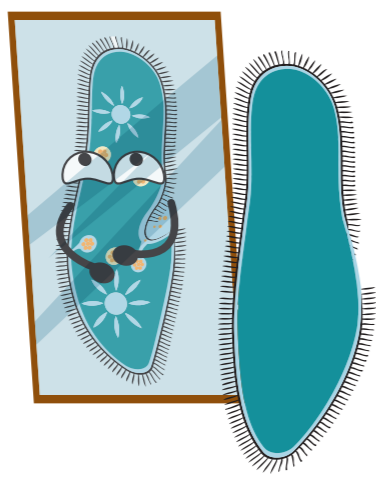
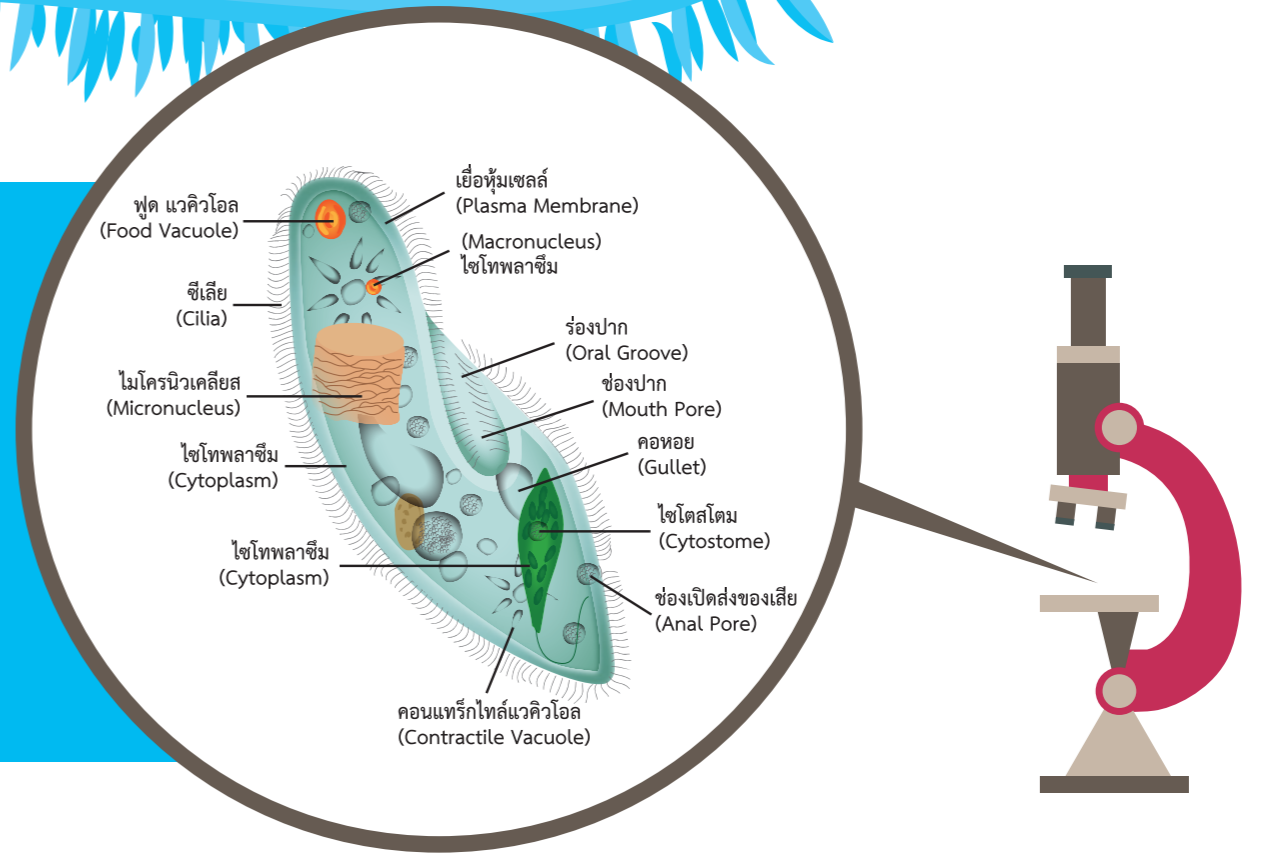
# โพรโทซัว (Protozoa)

## โพรโทซัว (Protozoa)

- มีรากศัพท์มาจากภาษากรีก
- Proto แปลว่า แรกเริ่ม
- Zoon แปลว่า สัตว์
- รวมแล้ว Protozoa แปลว่า “สิ่งมีชีวิตที่มีลักษณะเหมือนสัตว์ในเบื้องต้น”

## อาณาจักร (Kingdom)

- อาณาจักรโพรทิสตา (Kingdom Protista)

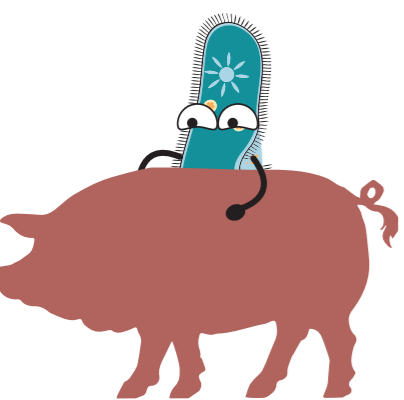


## รูปร่างลักษณะ (Appearance)

- ลักษณะเซลล์ แบบยูคาริโอต (Eukaryote)
- รูปร่าง รูปร่างสมมาตร (Symmetry) และไม่สมมาตร (Asymmetry)
- ขนาด ตั้งแต่ระดับไมโครเมตร ( $10^{-6}$  เมตร) ไปจนถึงขนาดมิลลิเมตร ( $10^{-3}$  เมตร)

## การดำรงชีพ (Living)

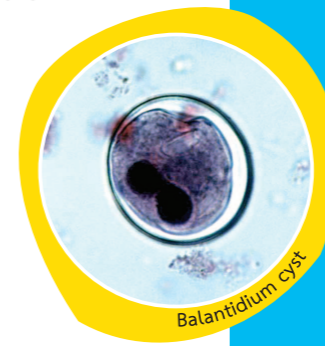
ดำรงชีพเป็นอิสระ (Free living) พบได้ทั่วไปในแหล่งน้ำ ดินทราย ซากเน่าเปื่อย หรือพื้นที่ที่มีความชื้น



อาศัยอยู่ร่วมกับสิ่งมีชีวิตอื่น (Symbiosis) มี 3 ลักษณะ คือ

- แบบภาวะอิงอาศัย (Commensalism)
- แบบพึ่งพากัน (Mutualism)
- แบบภาวะปรสิต (Parasitism)

หากโพรโทซัวอยู่ในสภาพแวดล้อมที่ไม่เหมาะสมต่อการดำรงชีวิต โพรโทซัวจะปรับตัวกลับสู่ “สถานะซิสต์ (Cyst)” เพื่อรอให้สภาพแวดล้อมกลับมาเหมาะสมต่อการดำรงชีวิตอีกครั้ง

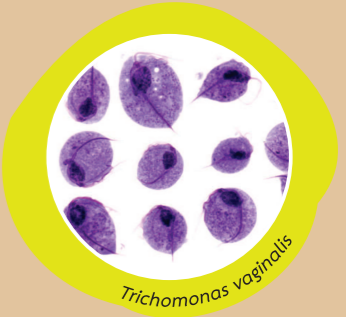
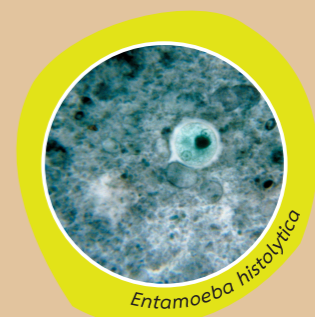


## ด้านบวก

เป็นผู้ย่อยสลายโดยทางอ้อม โพรโทซัวจะกินทั้งซากอินทรีย์วัตถุ และแบคทีเรียเข้าไปพร้อม ๆ กัน (Detritus feeder) ทำให้ซากอินทรีย์เกิดการสลายตัวได้เร็วขึ้น จนกลายเป็นอาหารให้กับพืชและสัตว์อีกครั้งหนึ่ง

## ด้านลบ

หนึ่งในสามของโพรโทซัวก่อให้เกิดโรคร้ายแรงต่อคน และสิ่งมีชีวิตอื่น ๆ เช่น โรคบิดจากเชื้ออมีบา (*Entamoeba histolytica*) และโรคช่องคลอดอักเสบจากเชื้อโพรโทซัว (*Trichomonas vaginalis*) เป็นต้น



## บทบาทในระบบนิเวศ (Ecological Roles)

- กินพืช (Herbivores)
- กินทั้งพืชและสัตว์ (Omnivores)
- ผู้ย่อยสลายโดยทางอ้อม (Indirect decomposer)

เรียบเรียงข้อมูลจาก

- นงลักษณ์ สุวรรณพินิจ และ ปรีชา สุวรรณพินิจ. “จุลชีววิทยาทั่วไป”, สำนักพิมพ์แห่งจุฬาลงกรณ์มหาวิทยาลัย, 2557.
- “อาณาจักรโพรทิสตา (Kingdom Protista)”, เอกสารประกอบการเรียนวิชา ว30262 ความหลากหลายทางชีวภาพสาขาชีววิทยา โรงเรียนมหิดลวิทยานุสรณ์ (องค์การมหาชน).
- “โพรโทซัว (Protozoa)”, เอกสารประกอบการเรียนวิชาชีววิทยา มหาวิทยาลัยราชภัฏเชียงใหม่

นิทรรศการ “โลกใบจิ๋วของจุลินทรีย์”

58-08 / No. 06