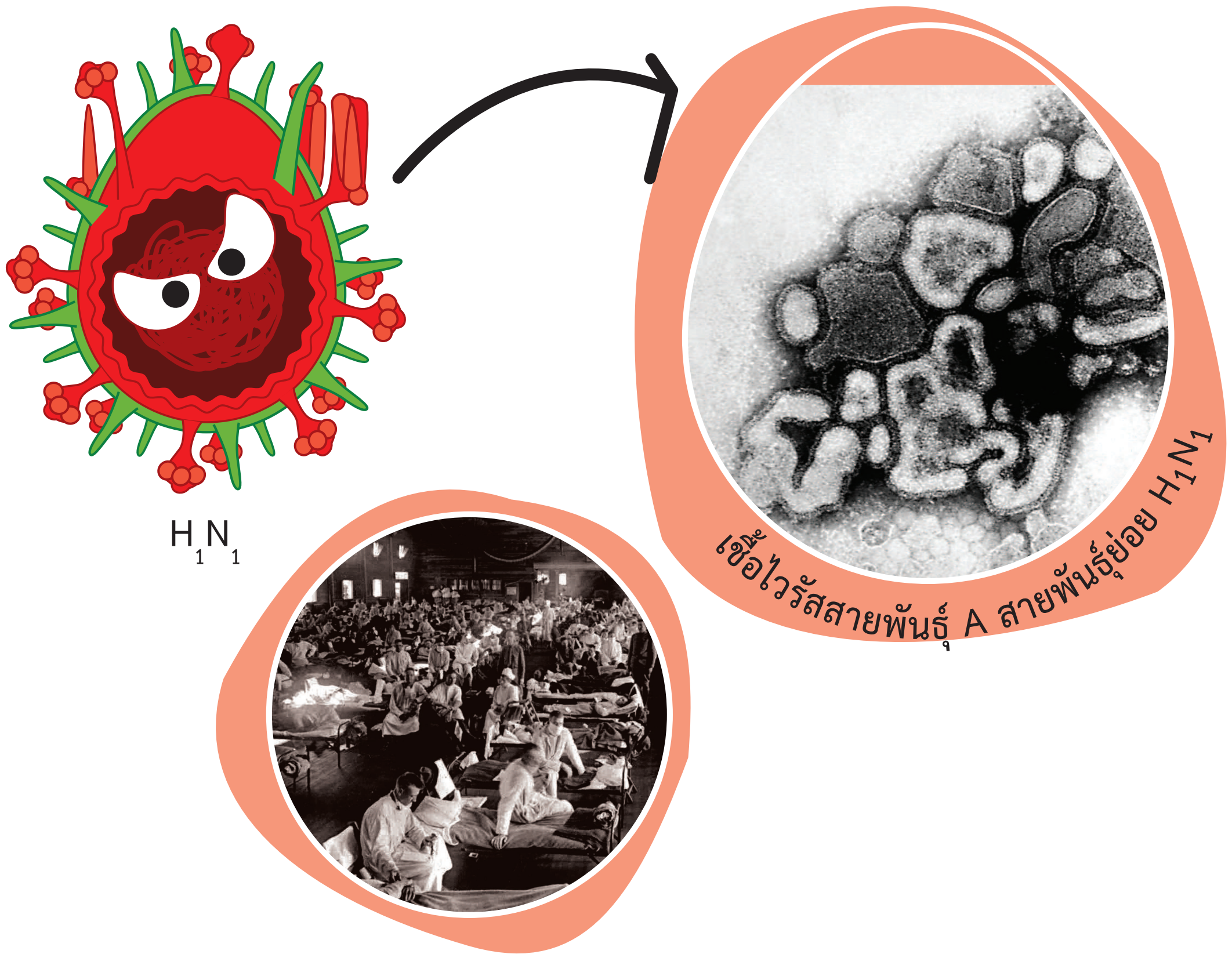


ตั้งแต่มนุษย์เกิดขึ้นมาบนโลก มนุษย์ใช้อาหารที่เรียกว่า “สมอง”
 ใต้เท้าขึ้นมาจนอยู่ในจุดสูงสุดของห่วงโซ่อาหาร แต่เชื่อว่ามนุษย์จะไม่ถูกล่า
 ในแต่ละยุคสมัยยังมีผู้ล่ากลุ่มหนึ่งที่คอยคร่าชีวิตมนุษย์อย่างต่อเนื่อง
 โดยไม่เคยเลือกเชื้อชาติ เผ่าพันธุ์ หรือแม้แต่สีผิว

เชื้อโรค นักล่ากลุ่มสุดท้าย ของมนุษย์

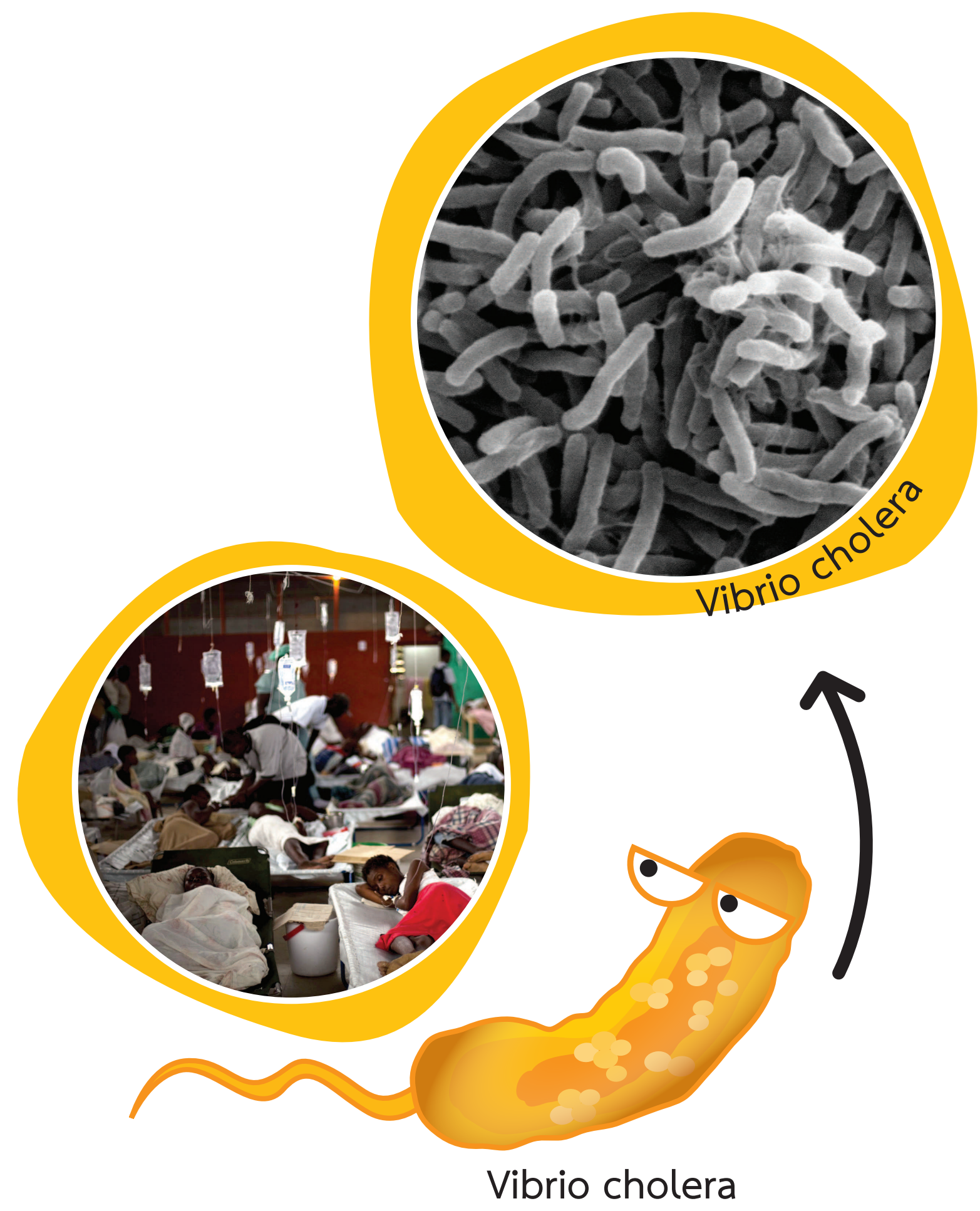
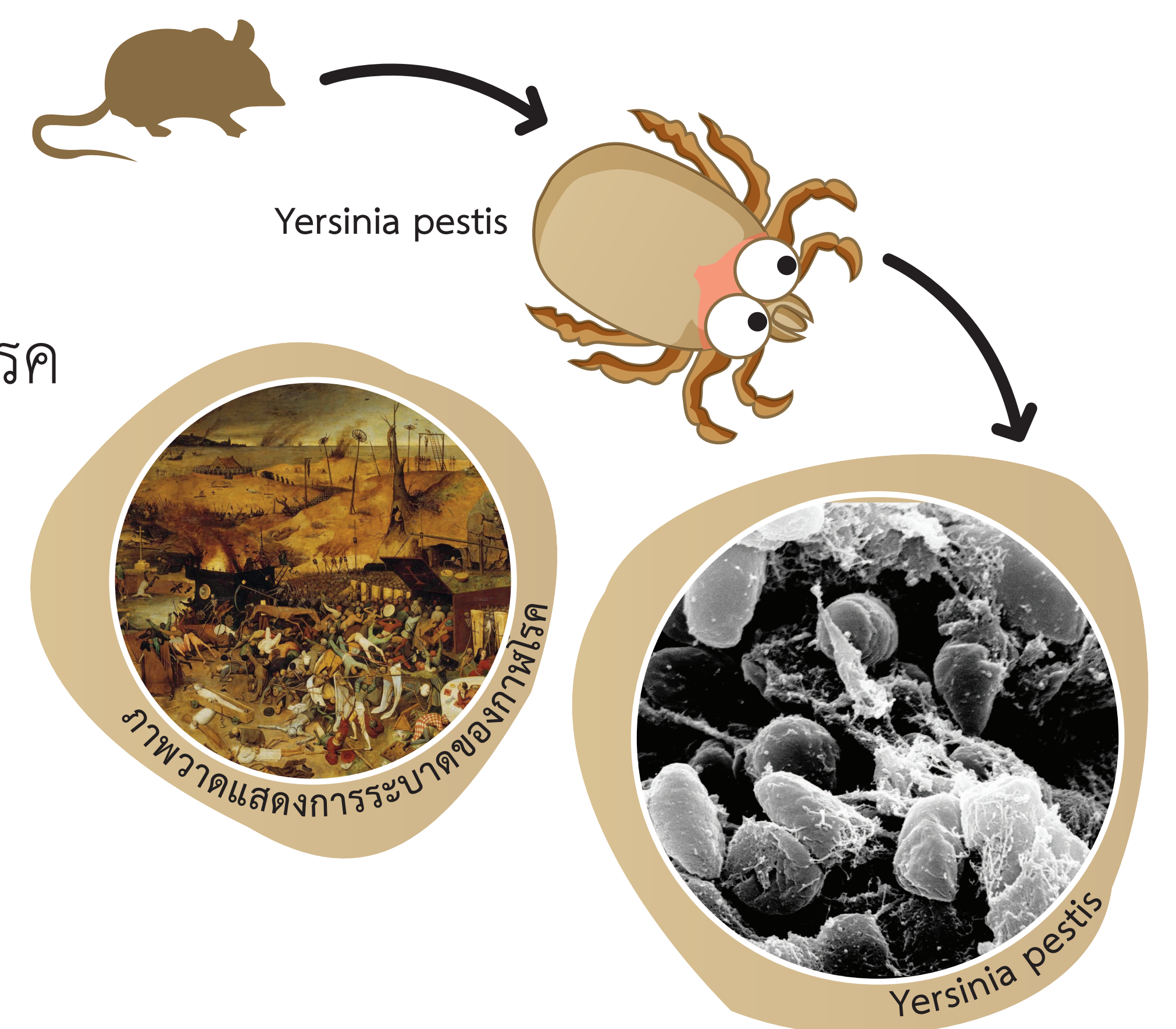


ไข้หวัดใหญ่ สายพันธุ์สเปน (Spanish flu)

การระบาดของไข้หวัดใหญ่สายพันธุ์สเปน (Spanish flu) เกิดขึ้นในปี พ.ศ. 2460-2461 (ค.ศ. 1918-1920) ถือเป็นการแพร่ระบาดของเชื้อไข้หวัดใหญ่ ครั้งใหญ่ที่สุดในโลก มีสาเหตุมาจากเชื้อไวรัสสายพันธุ์ A สายพันธุ์ย่อย H₁N₁ ภายในระยะเวลาเพียง 2 เดือนของการระบาด มีผู้เสียชีวิตจากโรคนี้นับประมาณ 50-100 ล้านคนหรือเท่ากับคนจำนวน 1 ใน 3 ของประชากรของทวีปยุโรป

กาฬโรค (Plague)

กาฬโรคเป็นโรคติดต่อเกิดจากเชื้อแบคทีเรีย *Yersinia pestis* มีหมัดหนูเป็นพาหะนำโรค ผู้ป่วยกาฬโรคจะมีอาการไข้สูง หนาวสั่น ต่อม้ำเหลืองโต เลือดออกในปาก จมูก ก้น เกิดภาวะช็อก ปวดท้อง คลื่นไส้ และท้องเสีย กาฬโรคเคยระบาดไปทั่วเอเชียและยุโรป ในช่วงยุคกลาง คร่าชีวิตผู้คนไปราว 25 ล้านคน



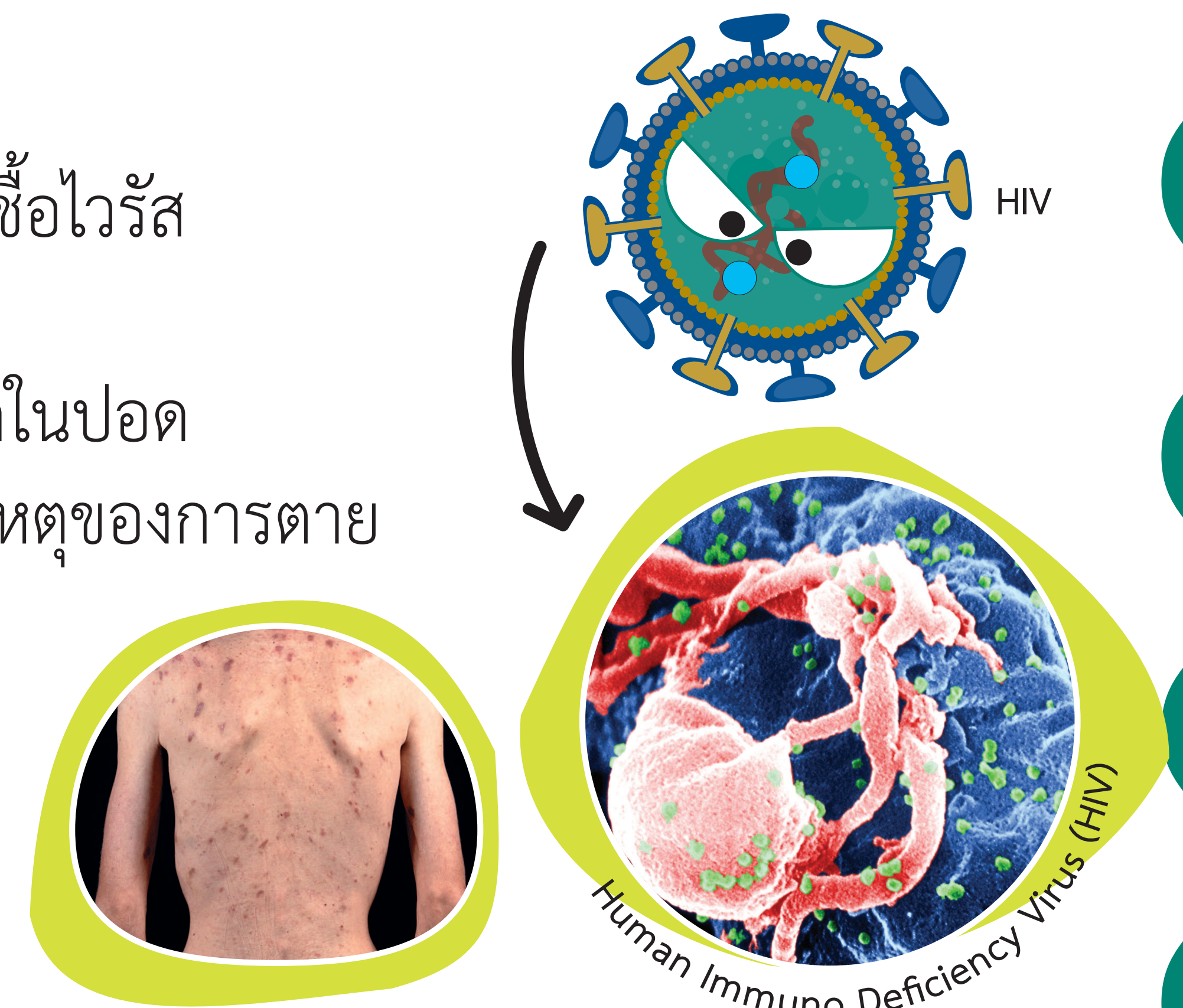
อหิวาตกโรคหรือโรคท้องร่วง (Cholera)

เป็นโรคติดเชื้อระบบทางเดินอาหารจากแบคทีเรีย *Vibrio cholera* ชนิดเฉียบพลัน อาการของโรคเริ่มด้วยอาการถ่ายอุจจาระเป็นน้ำ โดยไม่มีอาการปวดท้อง บางรายอุจจาระขาวขุ่น เหมือนน้ำข้าวข้าว บางครั้งมีอาการคลื่นไส้ อาเจียน การสูญเสียตัวอย่างรวดเร็ว ทำให้เกิดภาวะเป็นกรดในเลือด และการไหลเวียนโลหิตล้มเหลว หากไม่ได้รับการรักษาผู้ป่วยอาจตายในเวลา 2-3 ชั่วโมงและมีอัตราการตายมากกว่าร้อยละ 50 จากข้อมูลในปี พ.ศ. 2553 (ค.ศ. 2010) พบว่ามีผู้ป่วยอหิวาตกโรคทั่วโลกประมาณ 3-5 ล้านคน และเสียชีวิตประมาณ 100,000-130,000 คนต่อปี

โรคเอดส์ (Acquired Immuno Deficiency Syndrome: AIDS)

ค้นพบครั้งแรกในประเทศสหรัฐอเมริกาเมื่อ พ.ศ. 2524 (ค.ศ. 1981) เป็นโรคที่เกิดจากเชื้อไวรัส Human Immuno Deficiency Virus (HIV) หรือ ไวรัสที่ทำให้ภูมิคุ้มกันของมนุษย์บกพร่อง ที่เข้าไปทำลายเม็ดเลือดขาว ทำให้ภูมิคุ้มกันโรคลดลง ส่งผลให้ติดโรคแทรกซ้อนอย่างฉับโรคในปอด เยื่อหุ้มสมองอักเสบจากเชื้อรา โรคผิวหนัง หรือเป็นมะเร็งบางชนิดได้ง่ายกว่าคนปกติ ซึ่งสาเหตุของการตาย มักเกิดขึ้นจากโรคแทรกซ้อนที่มมีอาการรุนแรงทำให้เสียชีวิตอย่างรวดเร็ว

รายงานของโครงการโรคเอดส์แห่งสหประชาชาติ (UNAIDS) ในปี 2554 (ค.ศ. 2011) มีผู้ติดเชื้อเอชไอวีทั่วโลก ประมาณ 34.2 ล้านคน



- เรียบเรียงข้อมูลจาก
- สำนักโรคติดต่ออุบัติใหม่กรมควบคุมโรค กระทรวงสาธารณสุข
 - สำนักระบาดวิทยากรมควบคุมโรค กระทรวงสาธารณสุข