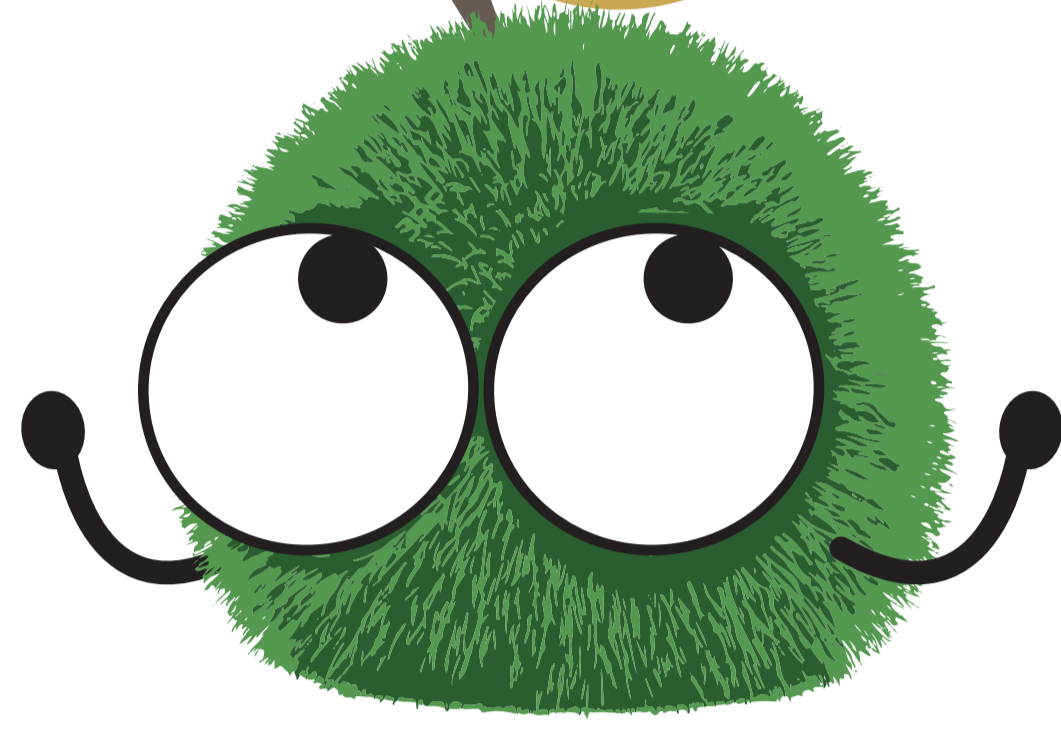


# เชื้อรา

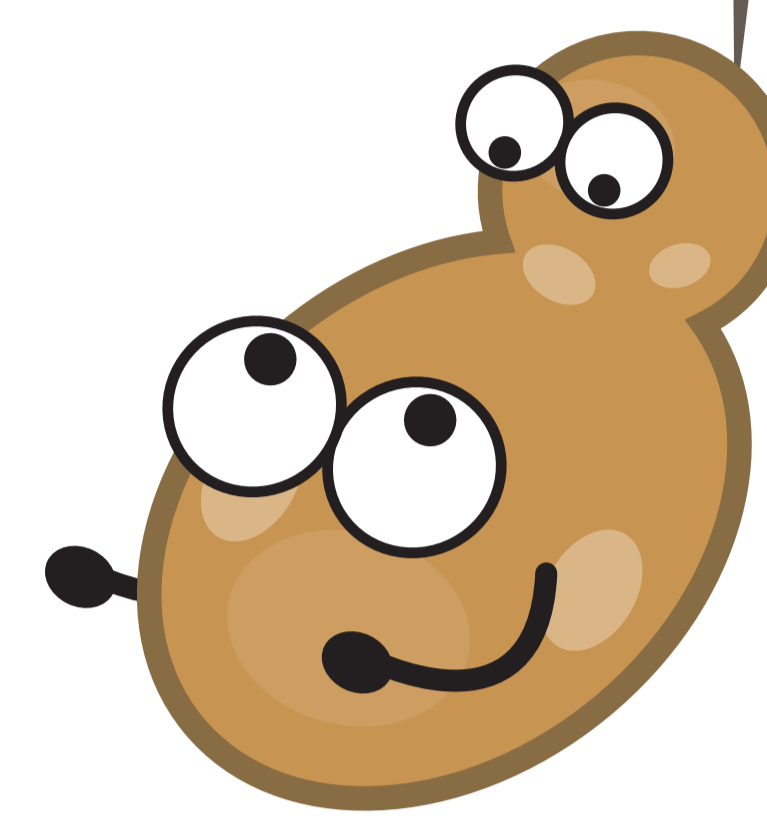
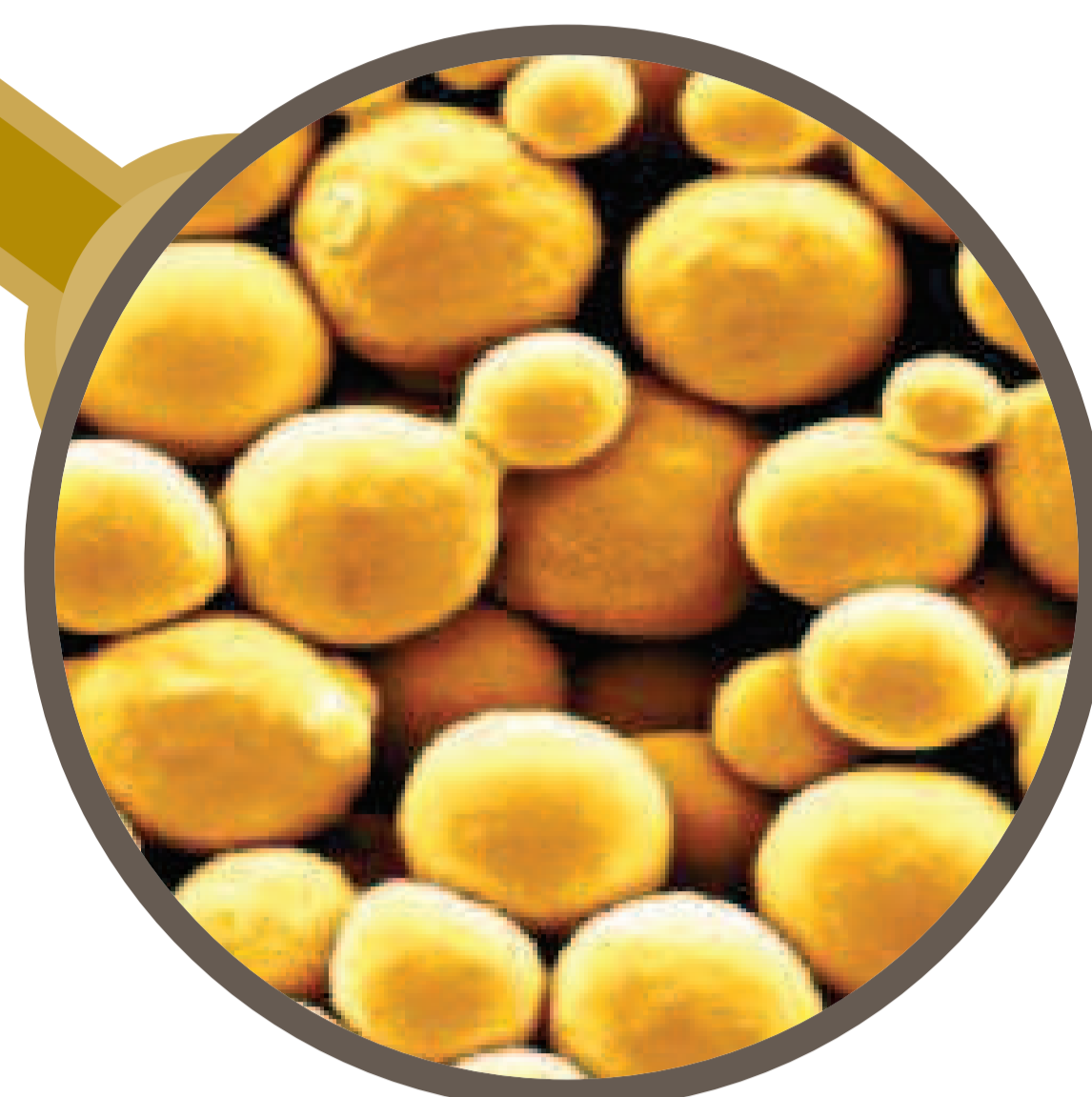
## รา ยีสต์



**เห็ด (Mushroom)**



**รา (Mold)**



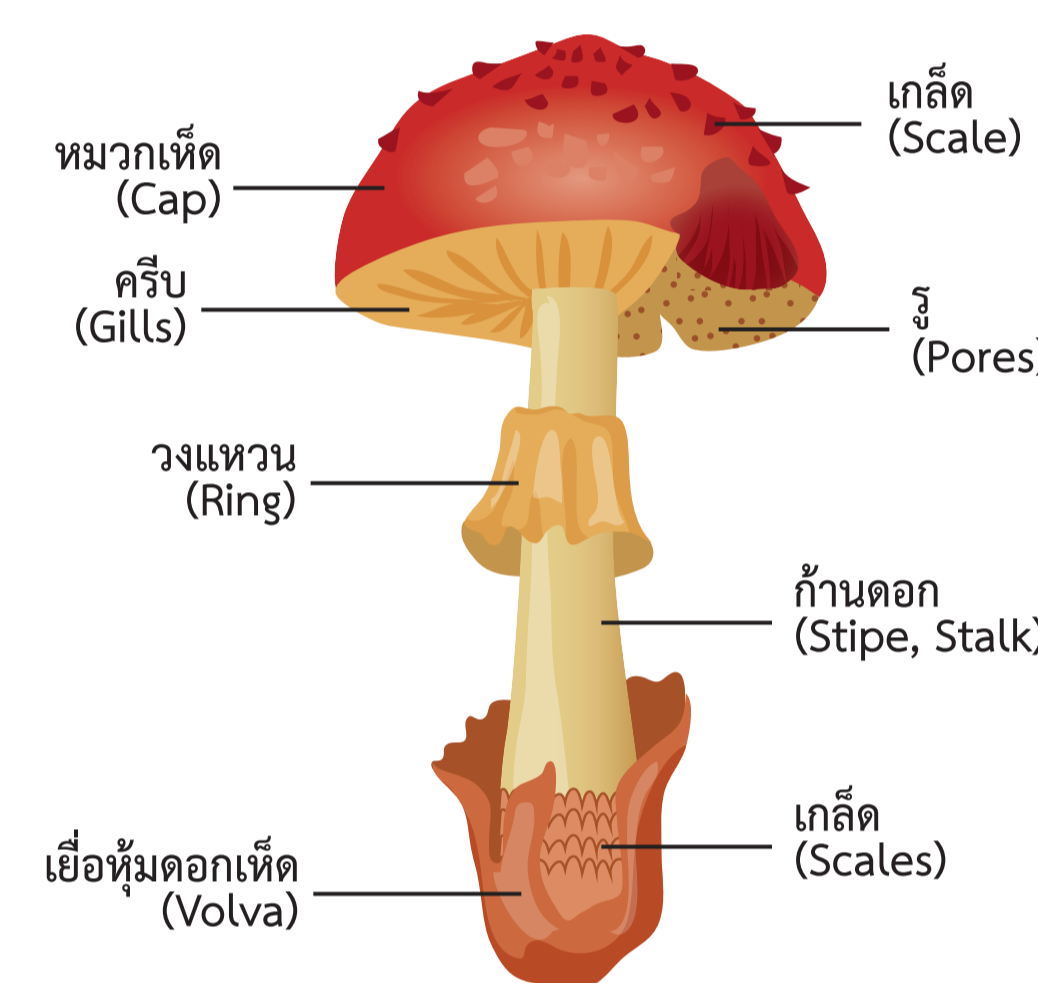
**ยีสต์ (yeast)**

### อาณาจักร (Kingdom)

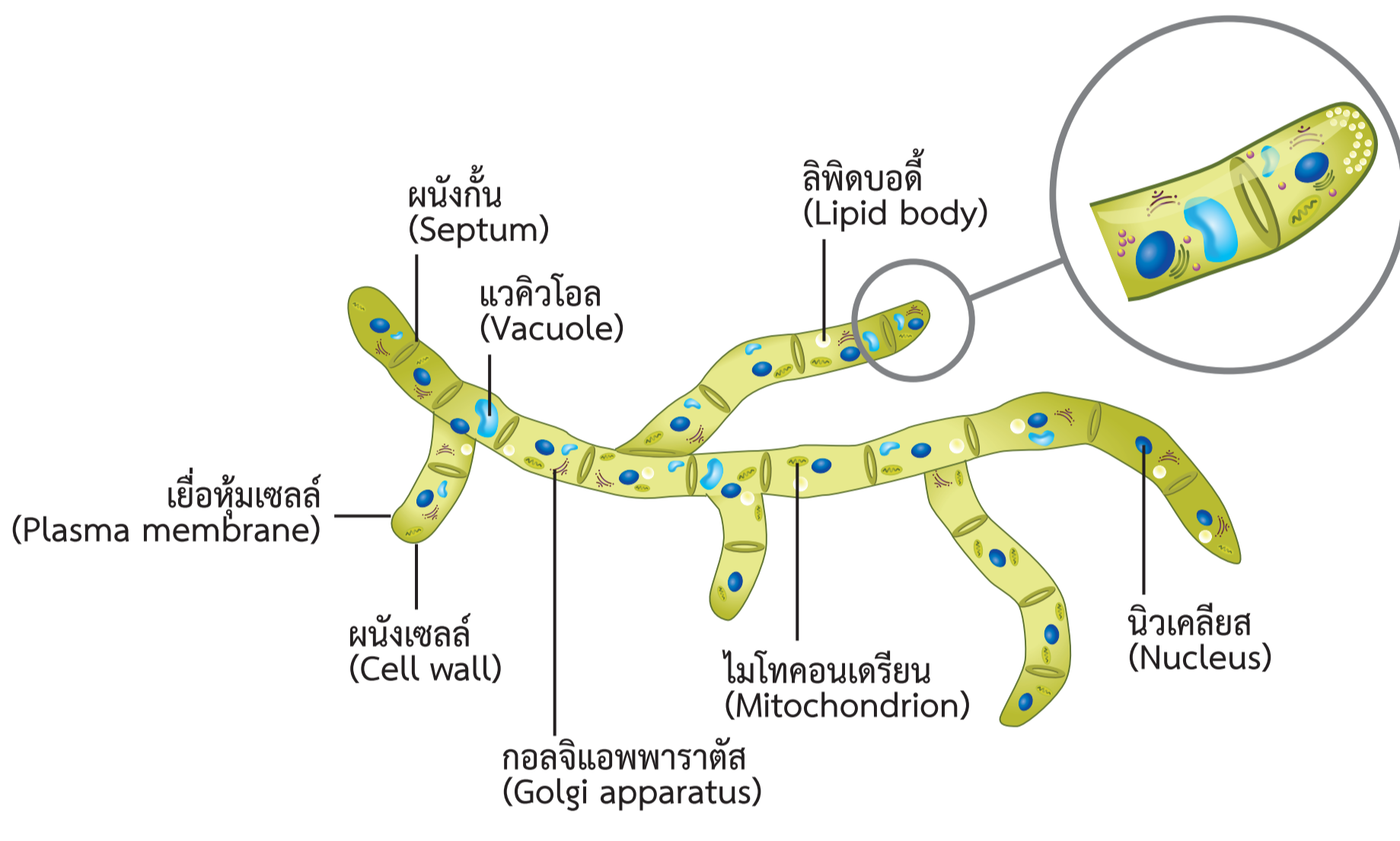
- อาณาจักรเห็ดรา (Kingdom Fungi)

### รูปร่างลักษณะ: (Appearance)

- ลักษณะเซลล์** แบบยูคาริโอต (Eukaryote) มีทั้งแบบเซลล์เดี่ยวและหลายเซลล์
- ขนาด** มีขนาดตั้งแต่ระดับไมครอน ( $10^{-6}$  เมตร) ถึง 1 เมตร
- รูปร่าง** มี 3 กลุ่มใหญ่ ดังนี้



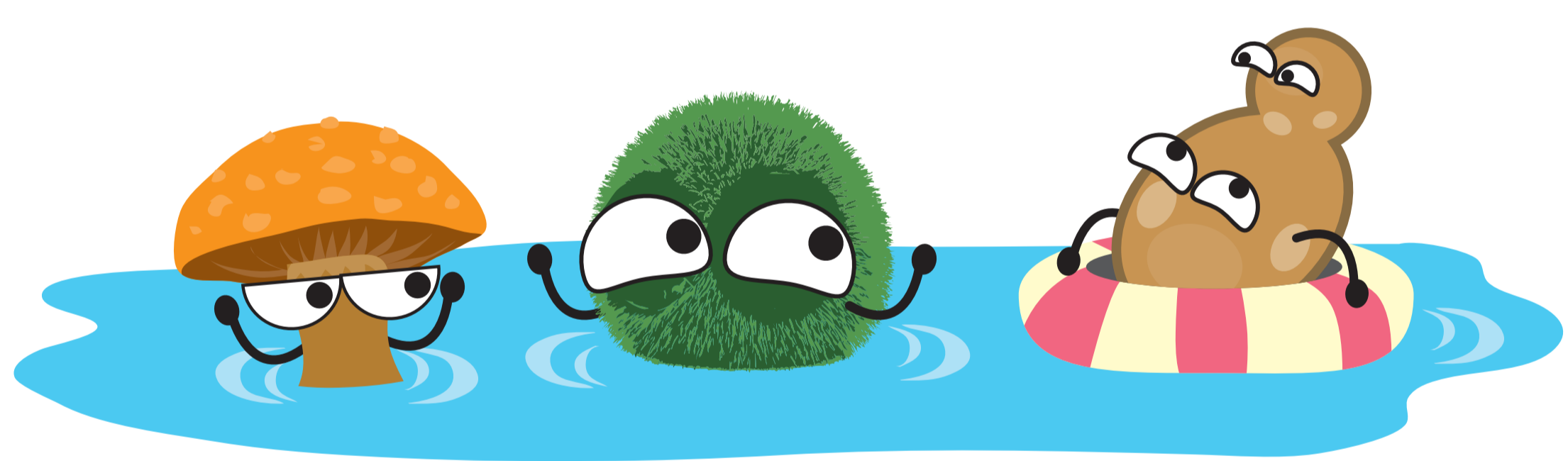
จัดเรียงเซลล์แบบเส้นใยรวมเป็นมัด เรียกว่า **"Mushroom"**



จัดเรียงเซลล์แบบเส้นใยเดี่ยว หรือแตกแขนง เรียกว่า **"Mold"**

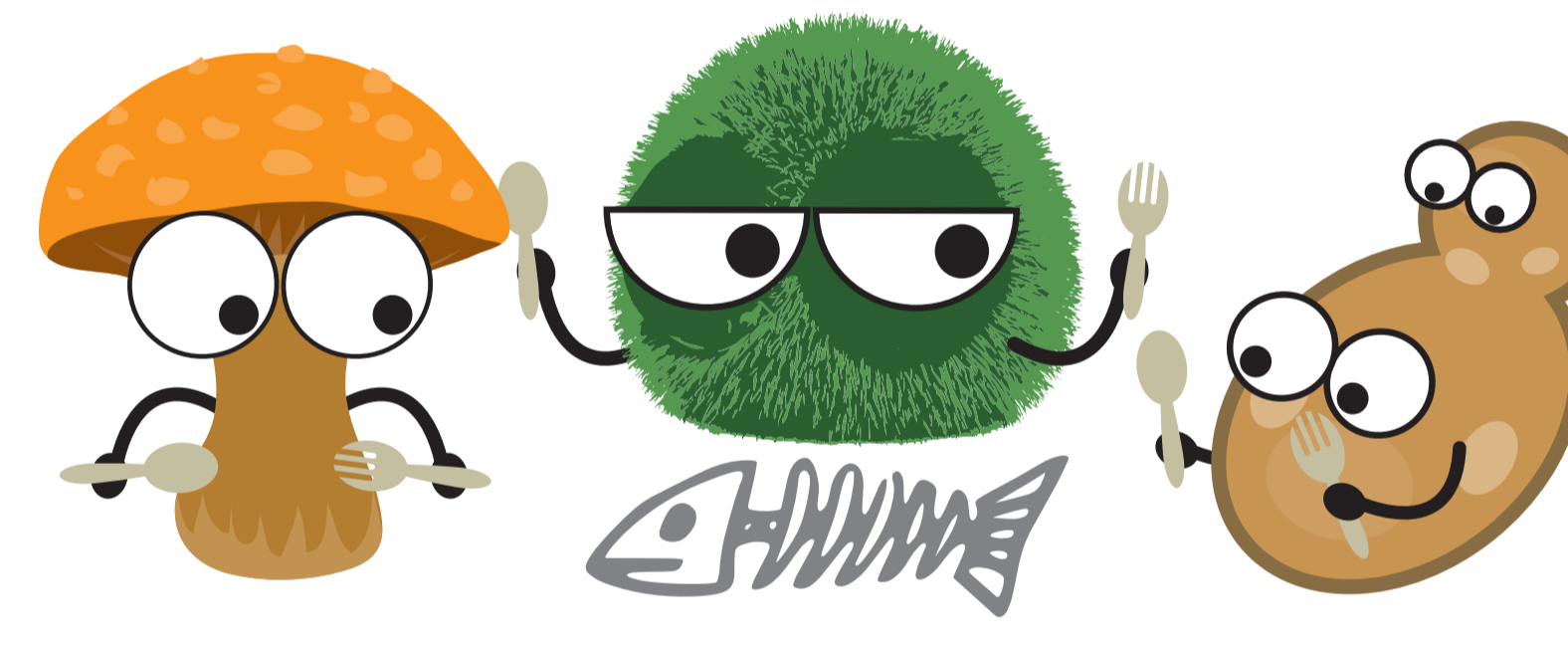


มีลักษณะรูปร่างหลายแบบ เช่น วงกลม วงรี สามเหลี่ยม



### การดำรงชีพ (Living)

- ดำรงชีพเป็นอิสระ (Free living)** ทั้งบนบกและในน้ำ
- อาศัยอยู่ร่วมกับสิ่งมีชีวิตอื่น (Symbiosis)**
  - แบบภาวะย่อยสลาย (Saprophytism)
  - แบบพึ่งพากัน (Mutualism)
  - แบบภาวะปรสิต (Parasitism)



### บทบาทในระบบนิเวศ (Ecological Roles)

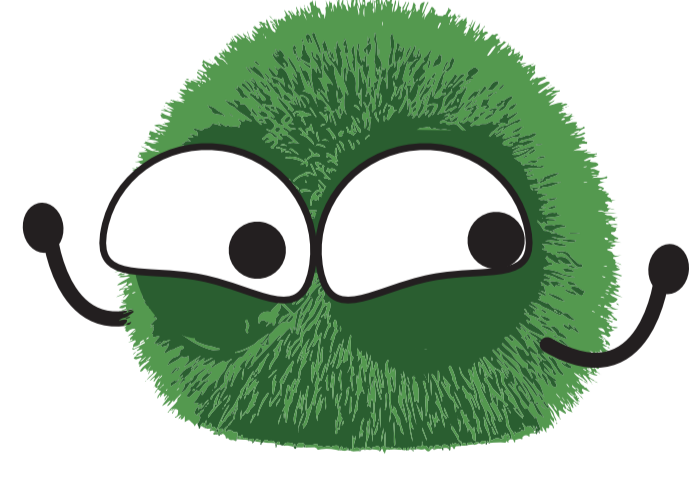
- "เป็นผู้ย่อยสลาย (Decomposer)" ซากสิ่งมีชีวิต ให้เป็นสารโมเลกุลเล็ก

### ประโยชน์ (Benefit)



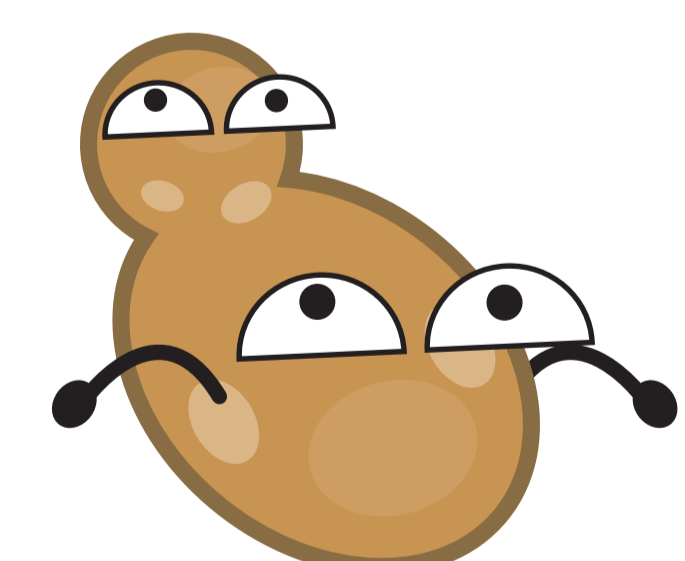
#### เห็ด : เห็ดหลินจือ (*Ganoderma lucidum*)

จัดเป็นราชาแห่งสมุนไพรจีนที่มีการใช้รักษาโรคต่าง ๆ มานานกว่า 4,000 ปี ปัจจุบันเป็นที่นิยมใช้ทางการแพทย์ เพราะมีสารสำคัญ ที่มีฤทธิ์ทางเภสัชวิทยา เช่น สารกลุ่ม Polysaccharides, สารกลุ่ม Triterpenoids และสารกลุ่ม Sterols เป็นต้น



#### รา : เพนิซิลเลียม นอตาคัม (*Penicillium notatum*) หรือ "ราเขียว"

สามารถออกฤทธิ์ยับยั้งการสร้างโปรตีนของแบคทีเรียก่อโรคหลายชนิดจึงถูกนำมาพัฒนาเพื่อใช้ผลิตยา "เพนิซิลลิน (Penicillin)" ซึ่งเป็นยาปฏิชีวนะตัวแรกของโลก สามารถใช้รักษาโรคได้มากมาย เช่น โรคคออักเสบ บาดทะยัก ปอดอักเสบ เยื่อหุ้มสมองอักเสบ



#### ยีสต์ : แซคคาโรไมซิส เซเรวิเซีย (*Saccharomyces cerevisiae*)

เป็นยีสต์ที่ใช้ในอุตสาหกรรมอาหารสำหรับการหมัก (Fermentation) เครื่องดื่มแอลกอฮอล์ เช่น เบียร์ ไวน์ ใช้เป็นสารให้ขึ้นฟูในขนมปัง

#### เรียบเรียงข้อมูลจาก

- บทความ "จุลินทรีย์ แบคทีเรีย ยีสต์" สำนักงานพัฒนาวิทยาศาสตร์และเทคโนโลยีแห่งชาติ (<http://www.nstda.or.th/nstda-r-and-d/17065-bacteria-yeast>)
- บทความ "ความหลากหลายของเห็ดรา และการนำไปใช้ประโยชน์" มหาวิทยาลัยเกษตรศาสตร์ (<http://www.ku.ac.th/e-magazine/jan52/agri/agri3.htm>)
- หนังสือ "จุลชีววิทยาทั่วไป" โดย นางลักษณ์ สุวรรณพินิจ และ ปรีชา สุวรรณพินิจ, สำนักพิมพ์แห่งจุฬาลงกรณ์มหาวิทยาลัย, 2557