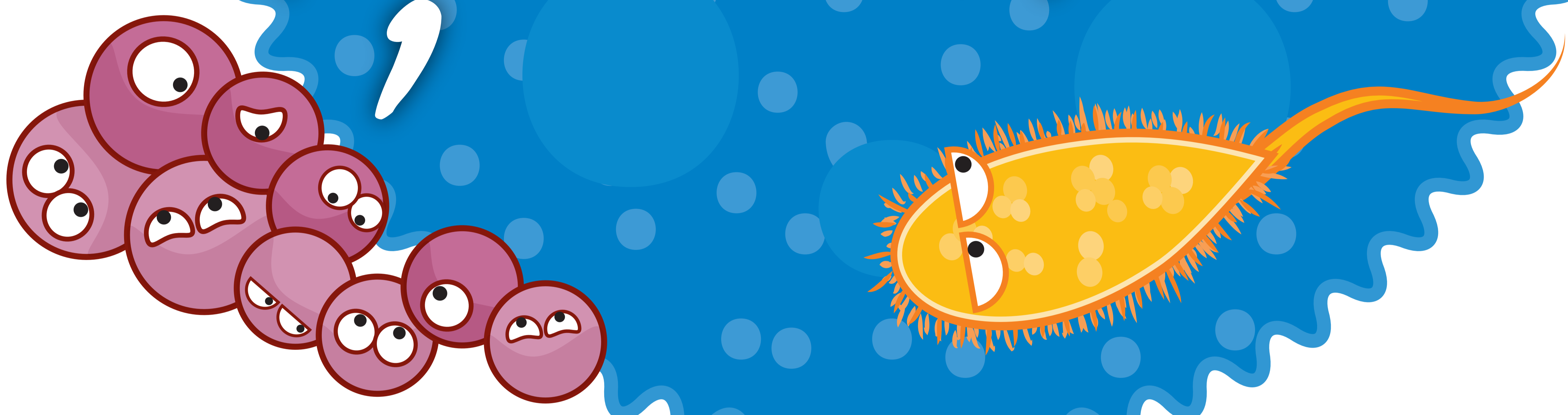


ในอดีตนักวิทยาศาสตร์จำแนกสิ่งมีชีวิตเป็น 2 ประเภท คือ พืชและสัตว์
 แต่เมื่อมีการใช้กล้องจุลทรรศน์ ก็ค้นพบ**สิ่งมีชีวิตชนิดใหม่**
 ซึ่งไม่สามารถระบุได้ว่าเป็นพืชหรือสัตว์
เพราะมีคุณสมบัติของทั้งพืช และสัตว์อยู่ร่วมกัน

ความแปลกประหลาด ของ จุลินทรีย์

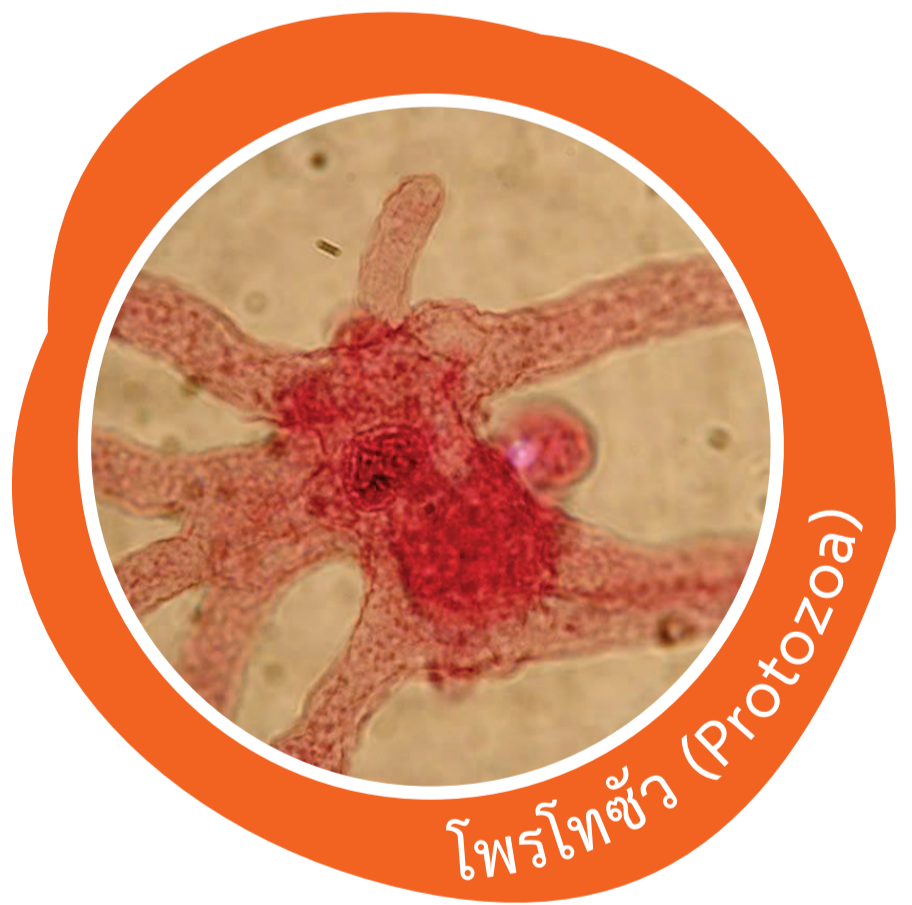


ในปี พ.ศ. 2409 (ค.ศ. 1866) **เอิร์นส์ เฮคเคิล (Ernst Haeckel)** นักสัตววิทยา ชาวเยอรมันได้เสนอแนะให้มีการจัดกลุ่มของสิ่งมีชีวิตชนิดใหม่ ให้อยู่ใน **“อาณาจักรโพรทิสตา (Protista)”** ที่มีลักษณะเป็นอาณาจักรของสิ่งมีชีวิต **“เซลล์เดียว (Unicellular)”** หรือ **“หลายเซลล์ (Multicellular)”** แต่เป็นเซลล์ชนิดเดียวกัน มีรูปร่างลักษณะเหมือนกัน ไม่มีการจัดเรียงเซลล์ที่แน่นอน และไม่มีการเปลี่ยนแปลงของเซลล์เพื่อทำหน้าที่โดยเฉพาะ สิ่งมีชีวิตกลุ่มนี้ ได้แก่ แบคทีเรีย (Bacteria) สาหร่าย (Algae) รา (Fungi) และโพรโทซัว (Protozoa) ต่อมาเมื่อมีการศึกษาและแบ่งจุลินทรีย์ตามลักษณะของเซลล์ออกเป็น 2 กลุ่มใหญ่ ได้แก่



โพรคาริโอต (Prokaryote)

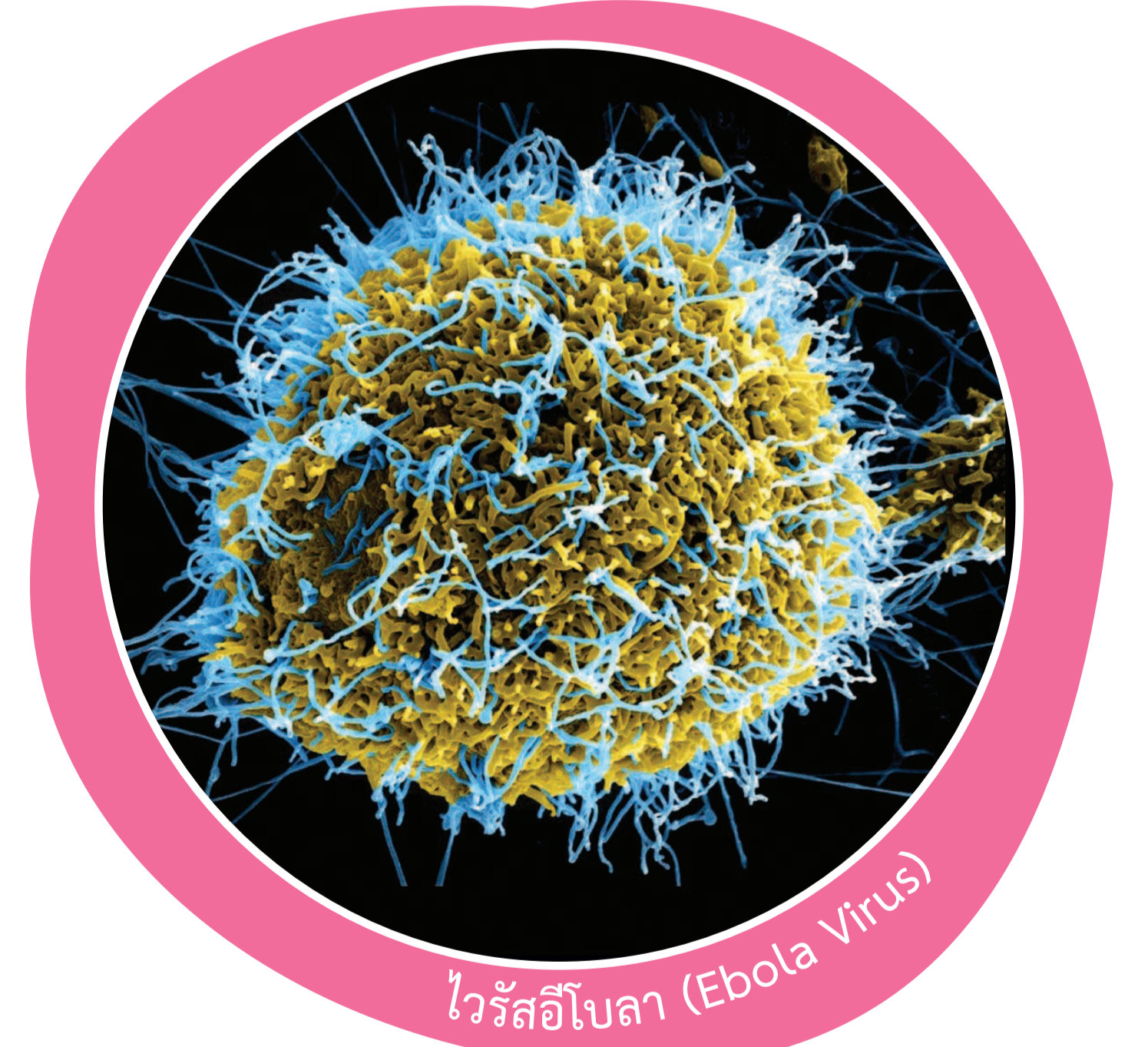
มีลักษณะสำคัญ คือ ไม่มีเยื่อหุ้มนิวเคลียส (Nuclear membrane) จุลินทรีย์ที่มีลักษณะนี้ ได้แก่ แบคทีเรีย



ยูคาริโอต (Eukaryote)

มีลักษณะสำคัญ คือ มีเยื่อหุ้มนิวเคลียส จุลินทรีย์ที่มีลักษณะนี้ ได้แก่ โพรโทซัว รา และสาหร่าย

ปัจจุบันจุลินทรีย์พบอยู่ใน 3 อาณาจักร คือ อาณาจักรโมเนอรา (Kingdom Monera) อาณาจักรโพรทิสตา (Kingdom Protista) และอาณาจักรเห็ดรา (Kingdom Fungi) ตามการจำแนกสิ่งมีชีวิตของ **โรเบิร์ต เอช วิทเทคเกอร์ (Robert H. Whittaker)***



สำหรับไวรัส (Virus) เป็นจุลินทรีย์ที่มีลักษณะเป็นอนุภาค (Particles) ไม่ได้มีลักษณะเป็นเซลล์ จึงมีการจัดอยู่ในอาณาจักรไวรัส (Kingdom Vira)

*จำแนกสิ่งมีชีวิตออกเป็น 5 อาณาจักร ได้แก่ อาณาจักรโมเนอรา (Monera) อาณาจักรโพรทิสตา (Protista) อาณาจักรเห็ดรา (Fungi) อาณาจักรพืช (Plantae) และอาณาจักรสัตว์ (Animalia)

เรียบเรียงข้อมูลจาก

- หนังสือ “จุลชีววิทยาทั่วไป” โดย นงลักษณ์ สุวรรณพินิจ และ ปรีชา สุวรรณพินิจ, สำนักพิมพ์แห่งจุฬาลงกรณ์มหาวิทยาลัย, 2557
- เอกสารประกอบการเรียนวิชา ว30262 ความหลากหลายทางชีวภาพสาขาชีววิทยา โรงเรียนมหิดลวิทยานุสรณ์ (องค์การมหาชน)