

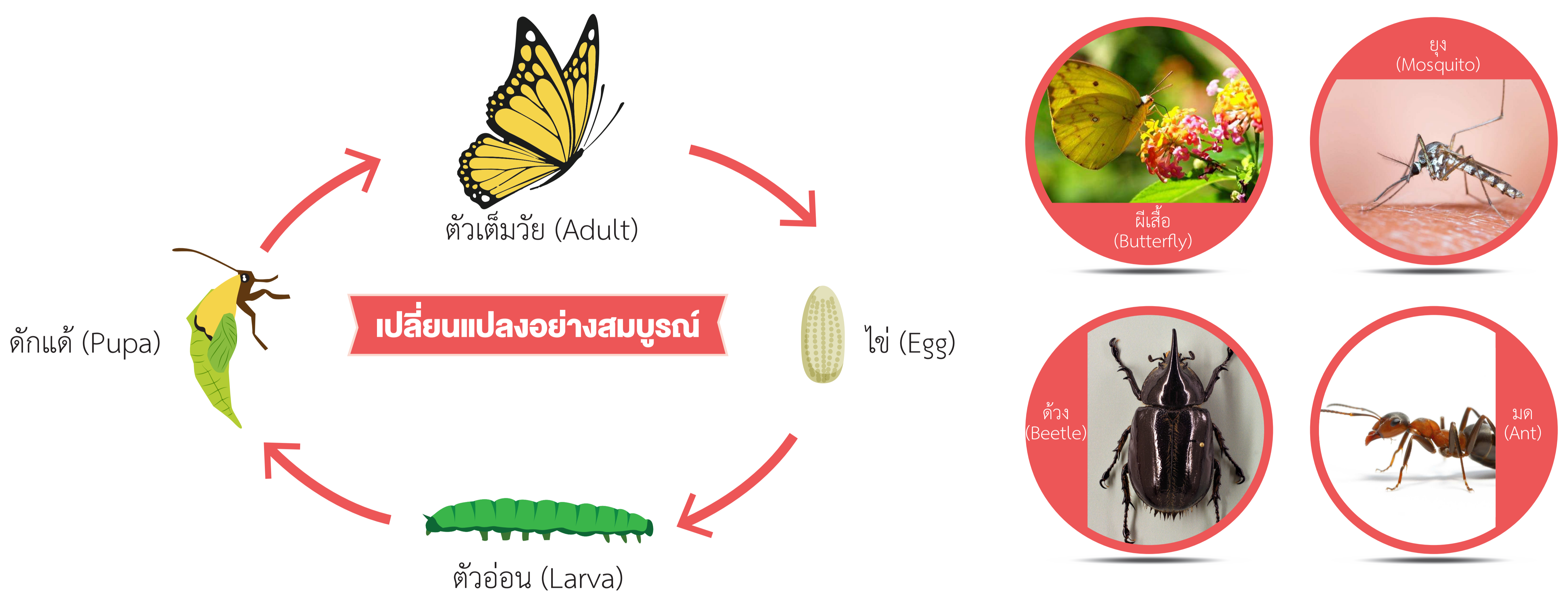
แมลง แปลงร่าง

“แมลง” เป็นสัตว์ที่เต็มไปด้วยความมหัศจรรย์ โดยเฉพาะขั้นตอนการ **เปลี่ยนแปลงรูปร่าง (Metamorphosis)** เพื่อเข้าสู่ระยะตัวเต็มวัยของมัน

ซึ่งการเปลี่ยนแปลงรูปร่างของแมลงสามารถแบ่งได้เป็น 3 รูปแบบคือ

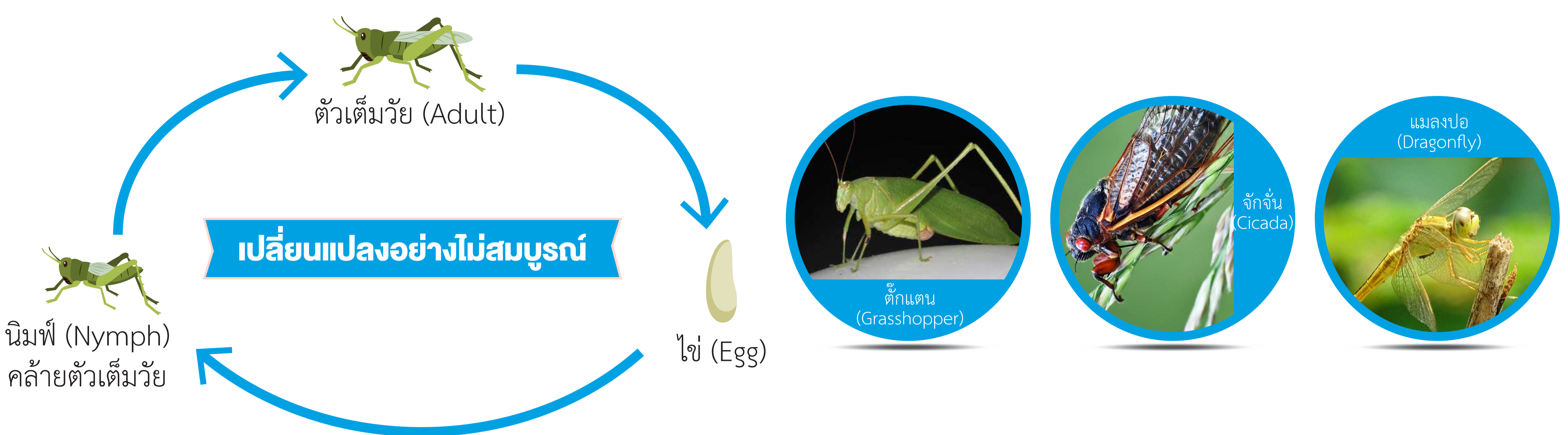
1. แบบเปลี่ยนแปลงรูปร่างอย่างสมบูรณ์ (Holometabolous)

เป็นรูปแบบการเจริญเติบโตของแมลงส่วนใหญ่ เมื่อตัวอ่อน (Larva) หรือหนอนฝักออกจากไข่ (Egg) ตัวอ่อนจะค่อย ๆ ลอกคราบเพื่อเจริญเติบโตเข้าสู่ระยะดักแด้ (Pupa) ก่อนเข้าสู่ระยะตัวเต็มวัย (Adult) เช่น แมลงวัน ผีเสื้อ มด ผึ้ง เป็นต้น



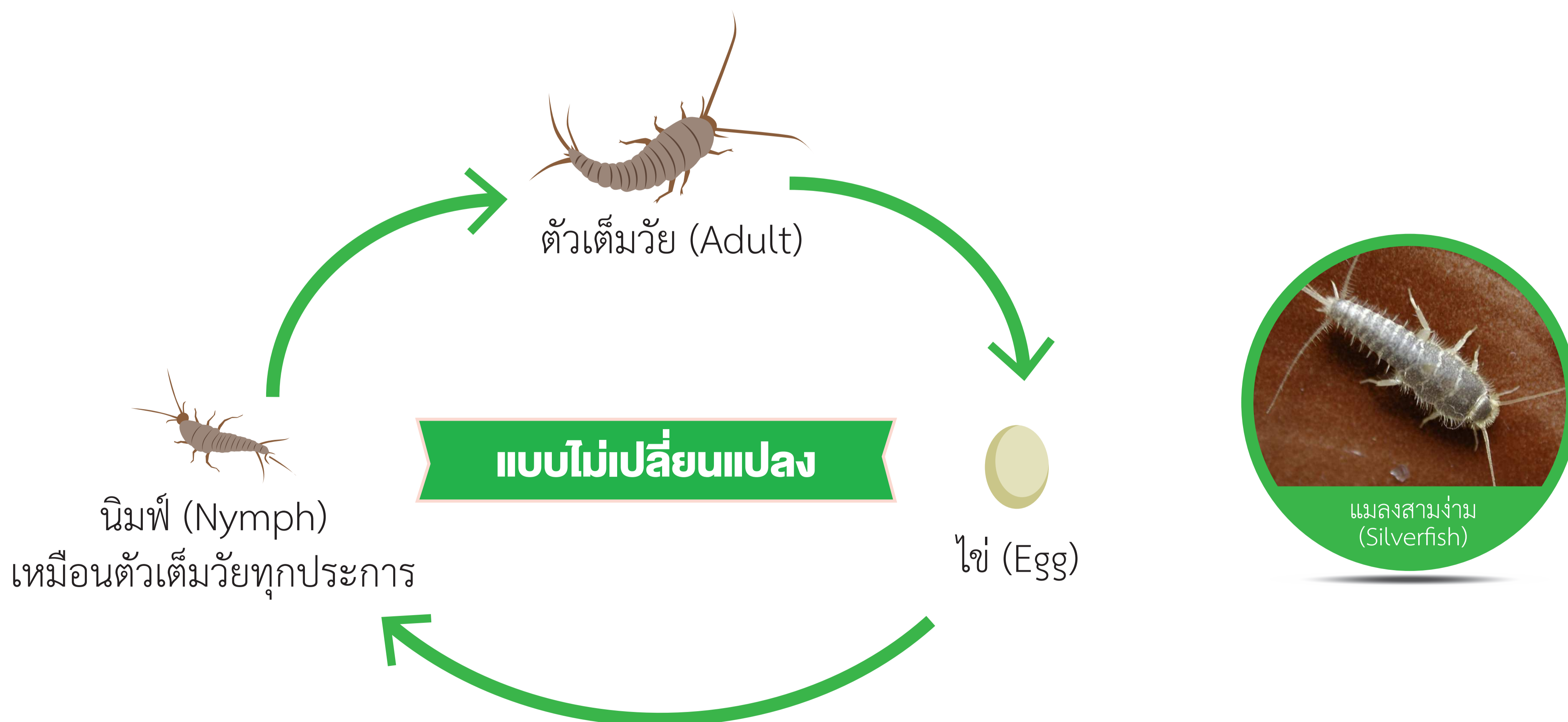
2. แบบเปลี่ยนแปลงรูปร่างอย่างไม่สมบูรณ์ (Hemimetabolous)

เมื่อฝักออกจากไข่ ตัวอ่อนที่ออกมาจะมีรูปร่างคล้ายตัวเต็มวัย เรียกตัวอ่อนลักษณะนี้ว่า “นิมฟ์” (Nymph) โดยปีกจะค่อย ๆ พัฒนาขึ้นในระหว่างที่ลอกคราบเป็นตัวเต็มวัย



3. แบบไม่เปลี่ยนแปลงรูปร่าง (Ametabolous)

เมื่อฝักออกจากไข่ ตัวอ่อน ที่เกิดขึ้นจะมีลักษณะเหมือนตัวเต็มวัยทุกประการ แต่มีขนาดเล็กกว่า เช่น แมลงหางดีด, แมลงสามง่าม เป็นต้น



เรียบเรียงข้อมูลจาก

- สารานุกรมชุดชมทรัพย์โลกวิทยาศาสตร์ โลกของแมลง 2. พิมพ์ครั้งที่ 6. กรุงเทพฯ: บริษัท อมรินทร์พริ้นติ้งแอนด์พับลิชชิ่ง จำกัด (มหาชน), 2547
- พิพิธภัณฑ์แมลง กลุ่มกีฏและสัตววิทยา สำนักวิจัยพัฒนาการอารักขาพืช กรมวิชาการเกษตร

นิทรรศการ โลกของแมลง “A Bug’s Life”
59-02 / No. 04