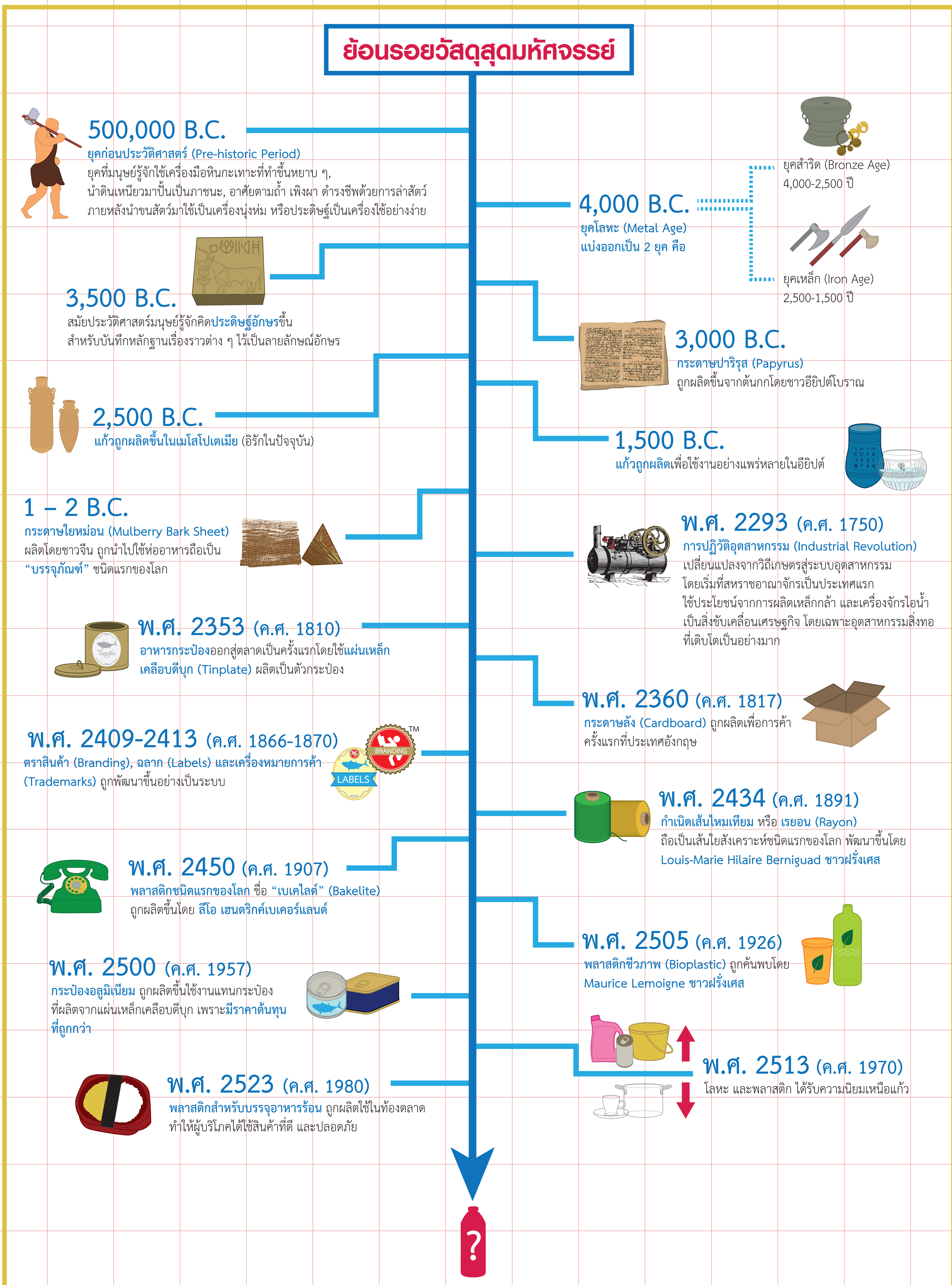


ย้อนไปกว่าพันปี มนุษย์รู้จักนำวัสดุธรรมชาติ (Natural Materials) ที่อยู่รอบตัวมาใช้ประโยชน์ โดยเน้นรูปแบบการใช้งานเพื่อการดำรงชีวิต การอยู่อาศัย บุงห่ม ผลิตเป็นเครื่องมือ เครื่องใช้ ในชีวิตประจำวัน ซึ่งส่วนใหญ่เป็นสิ่งของที่เรียบง่าย เน้นการใช้สอยเป็นสำคัญ

# วัสดุ สุดมหัศจรรย์

ภายหลังเมื่อโลกมีเทคโนโลยีและงานด้านวิศวกรรมที่ล้ำหน้าขึ้น นักประดิษฐ์ได้คิดค้นเทคนิค กระบวนการ เพื่อสร้าง “วัสดุสังเคราะห์” (Man-made Materials) ชนิดใหม่ขึ้น เช่น กระจก แก้ว โลหะ และพลาสติก เมื่อรวมเข้ากับการสร้างตราสินค้า (Brands) การสร้างมูลค่าเพิ่มด้วย ศิลปะแห่งการออกแบบ (Design) จึงทำให้โลกของวัสดุนั้นเติบโตและสามารถตอบสนอง ความต้องการของผู้บริโภคที่มีความหลากหลาย อีกทั้งวัสดุนับล้านที่เกิดขึ้นเมื่อถูกนำไปพัฒนา ด้วยมันสมองของมนุษย์จึงเป็นเป็นผลิตภัณฑ์ที่ สุดมหัศจรรย์



นิทรรศการ “วัสดุสุดมหัศจรรย์”  
58-12 / No. 01



ผลิตโดย  
โครงการกิจกรรมการเรียนรู้แบบบูรณาการ  
สำนักงานอุทยานการเรียนรู้ (TK park) สำนักงานบริหารและพัฒนาองค์ความรู้ (องค์การมหาชน)