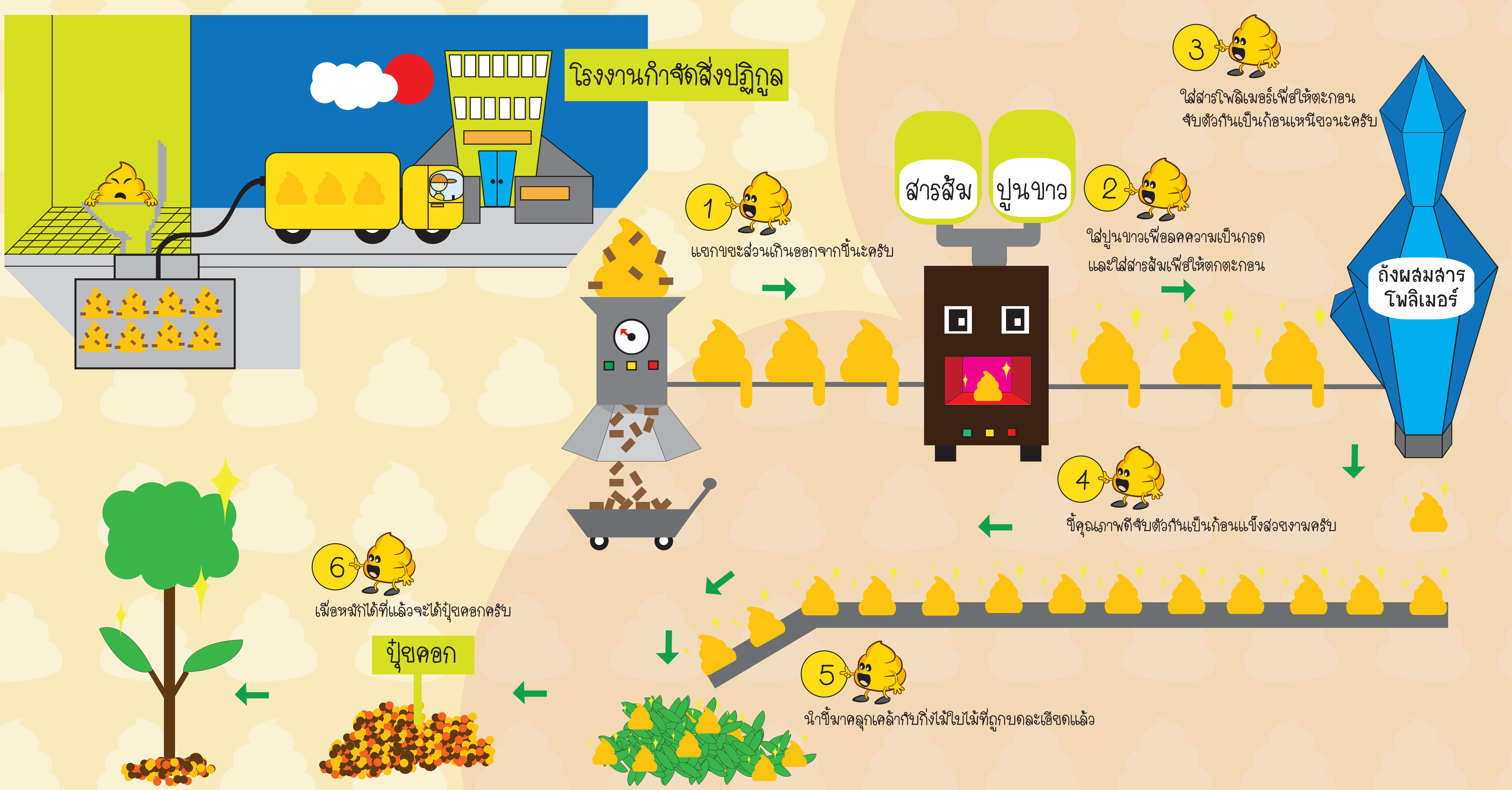


จี้แล้วไปไหน...สสารไม่สามารถสลายหายไปจากโลกได้
จึงเป็นที่มาของการเดินทางตามจี้ไปยังที่ต่าง ๆ
เมื่อจี้ไหลผ่านตามกลไกการทำงานของส้วมในบ้านเราแล้ว
จี้จะไปที่ไหนต่อ



จี้แล้วไปไหน



การเดินทางครั้งใหม่ของ "จี้" จะเริ่มต้นเมื่อ "รถดูดส้วม" นำจี้ที่แน่นบ่อเกรอะไปสู่บ้านหลังใหม่ หรือ "โรงกำจัดสิ่งปฏิกูล" ซึ่งจะเป็นสถานที่แปรสภาพจี้ที่เป็นของเสียให้กลับมามีคุณค่าอีกครั้ง

เมื่อมาถึงโรงงานกำจัดสิ่งปฏิกูลแล้ว จี้จะถูกทำความสะอาด โดยแยกขยะที่ติดมาด้วยออก แล้วใส่ปุ๋ยขาวเพื่อลดความเป็นกรด และใส่สารลิ่มเพื่อให้ "จี้" จับตัวและตกเป็นตะกอนเพื่อแยกเอาส่วนที่เป็นน้ำออกไป

หลังจากนั้นจะนำตะกอน (จี้) มาวุ้นกับสารโพลีเมอร์ (Polymer) เพื่อให้ตะกอนจับตัวเป็นก้อนเหนียว มีลักษณะคล้ายดิน ก่อนนำไปคลุกเคล้ากับใบไม้และกิ่งไม้ที่ถูกบดให้เป็นชิ้นเล็ก สุดท้าย "จี้" จะกลายเป็นปุ๋ยคอก คุณภาพดีที่เจ้าหน้าที่โรงกำจัดสิ่งปฏิกูลจะนำไปแจกจ่ายให้กับหน่วยงานหรือโรงเรียนในกำกับดูแลของรัฐ ซึ่งหากจะคิดเป็นมูลค่าตามราคาที่จำหน่ายในท้องตลาด "จี้" ในรูปแบบปุ๋ยคอกจะสามารถจำหน่ายได้ที่ตันละ 1,500 บาทเลยทีเดียว

เรียบเรียงข้อมูลจาก :

- สารคดีเชิงข่าว รายการ กบนอกกะลา ตอน ปลายทางของก้อนทอง