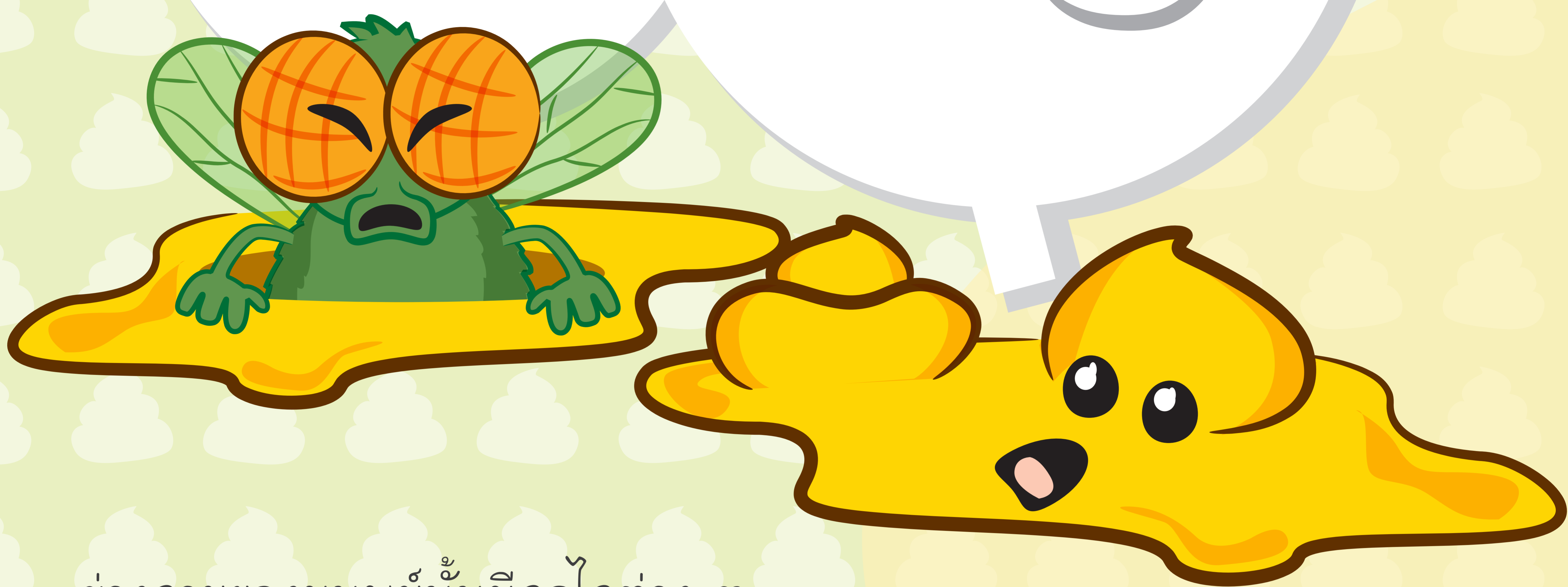


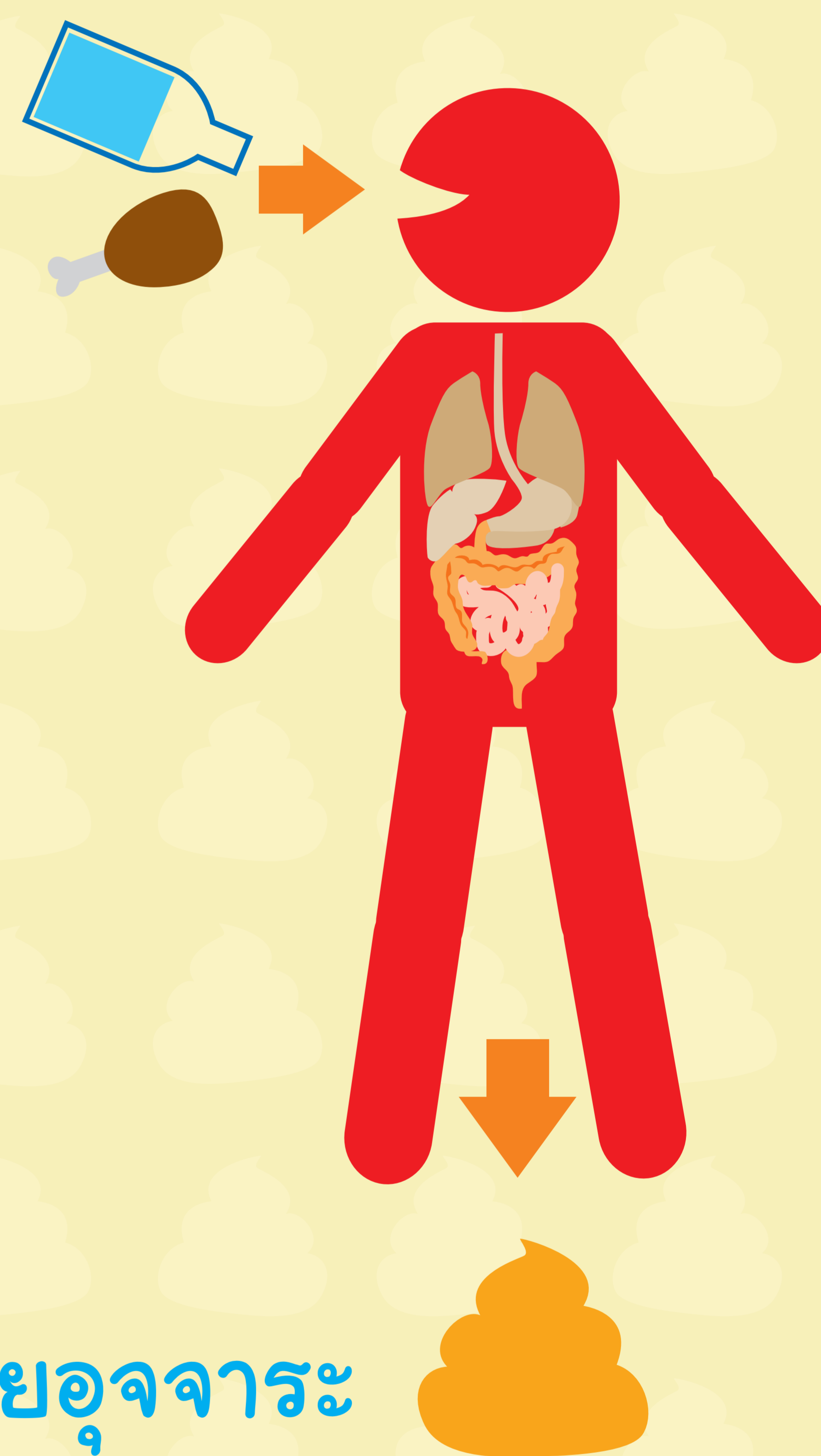
เคยสงสัยกันหรือไม่ว่า
ทำไมมนุษย์หรือสิ่งมีชีวิตต้องฉี่
และทำไมเราถึงกำหนดเวลาที่ต้องการฉี่ให้เป็นตั้งใจไม่ได้

ทำไมต้องฉี่



ร่างกายของมนุษย์นั้นมิกลไกต่าง ๆ
ซึ่งต้องใช้พลังงานในการขับเคลื่อน โดยการเผาผลาญพลังงานของร่างกายนั้น
จะก่อให้เกิดของเสียขึ้นมาหลากหลายรูปแบบ ร่างกายจึงจำเป็นต้องกำจัดออกไป
อุจจาระ หรือ "ฉี่" ก็คือของเสียในรูปแบบหนึ่งนั่นเอง

"ฉี่" จะเกิดขึ้นได้ต่อเมื่อร่างกายได้รับอาหาร
และน้ำเข้าไปก่อน อาหารที่บริโภคเข้าไปนั้น
จะผ่านกระบวนการย่อย และกากอาหารที่หลงเหลือ
จะถูกขับเคลื่อนลงไปในลำไส้ตรง (Rectum)
พร้อมที่จะขับถ่ายออกมาเป็น "ฉี่" ซึ่งการยึดหด
ของกล้ามเนื้อลำไส้ นั้นจะทำงานสัมพันธ์กับ
กล้ามเนื้อใต้อำนาจจิตใจ (Voluntary muscle)
และกล้ามเนื้อนอกอำนาจจิตใจ (Involuntary muscle)
ที่ลำไส้ใหญ่ ส่งผลให้เกิดการกระตุ้นความรู้สึก **อยากถ่ายอุจจาระ**
หรือ "ปวดฉี่" โดยที่เราไม่สามารถบังคับได้นั่นเอง



"ฉี่" นั้นเกิดขึ้นได้กับทุกเพศทุกวัย ไม่เว้นแม้แต่
"ทารกแรกเกิด" ที่ฉี่ครั้งแรกจากการกลืนน้ำคร่ำ
เข้าไปในทางเดินอาหารระหว่างที่อยู่ในครรภ์ของมารดา
ซึ่งเรียกฉี่ก้อนแรกของมนุษย์ว่า **"ฉี่เทา (Meconium)"**



เรียบเรียงข้อมูลจาก :

- การเกิดอุจจาระ <http://student.mahidol.ac.th/~u4809251/bum2.htm>
- ทำไมเราต้องถ่ายอุจจาระ <http://www.sahavicha.com/?name=knowledge&file=readknowledge&id=399>
- นิตยสาร Better Health โรงพยาบาลบำรุงราษฎร์ฉบับที่ 26

นิทรรศการ เรื่อง "ฉี่ ชี่"
56-09 / No. 03