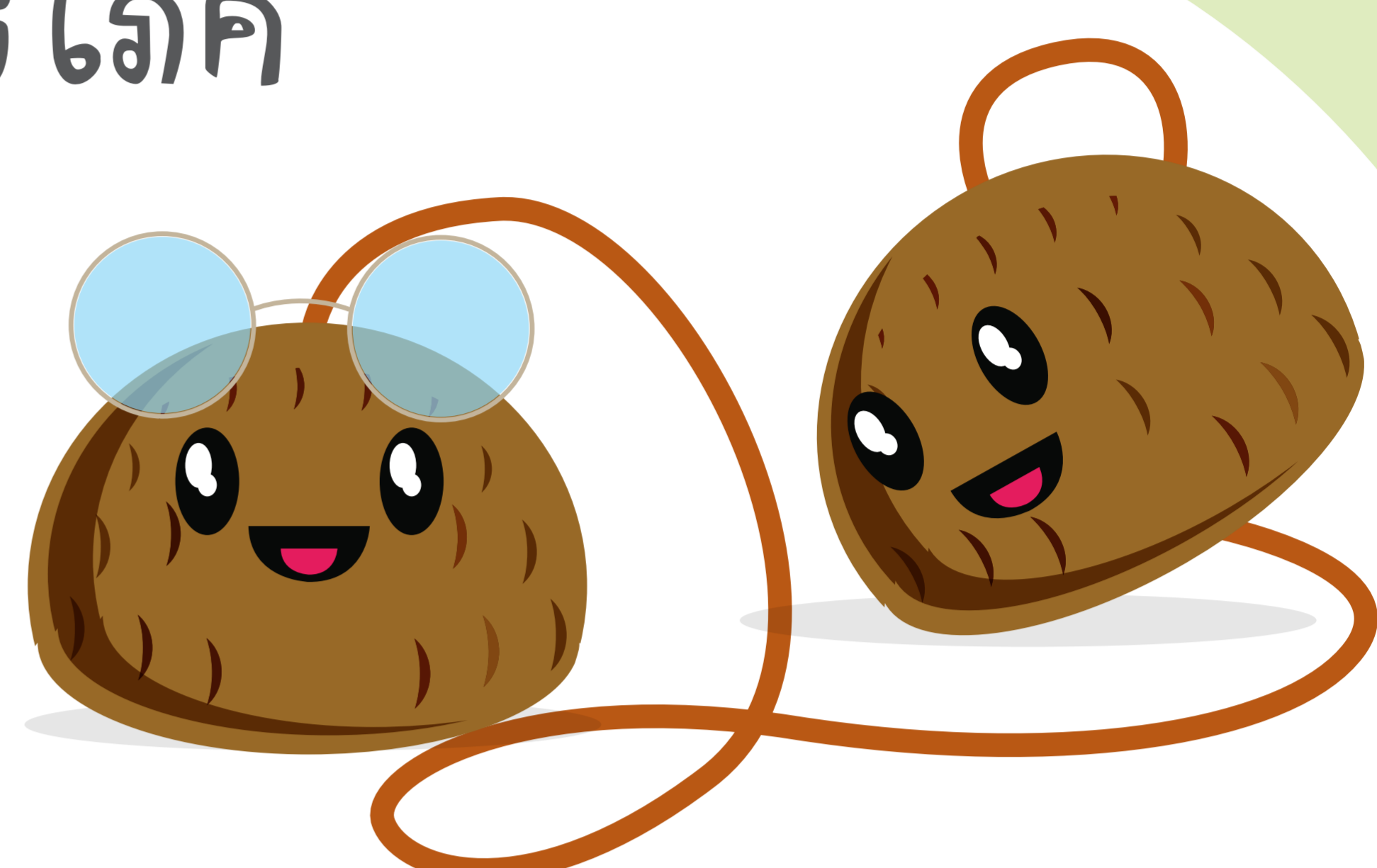


คน(อง) ในกะลา



"กะลามะพร้าว" หรือ **เอนโดคาร์ป (Endocarp)** ตามสาขาวิชาการ คือเนื้อเยื่อที่มีการเปลี่ยนแปลงเพื่อห่อหุ้มส่วนที่เป็นเนื้อมะพร้าว ซึ่งปกติแล้วจะไม่ใช่สิ่งที่ต้องการของผู้บริโภค ทำให้ชาวสวนต้องประสบกับปัญหาขยะที่ไม่ก่อให้เกิดรายได้จำนวนมาก แต่ด้วยภูมิปัญญา ความช่างสังเกต และช่างประดิษฐ์ของคนไทย ทำให้ของที่คนส่วนใหญ่มองไม่เห็นคุณค่า สามารถกลายเป็นอาชีพหาเลี้ยงครอบครัวได้



"กะลา" มีคุณสมบัติเฉพาะตัวคือติดไฟง่าย จากภูมิปัญญาชาวบ้านในอดีตที่นิยมนำมาเป็นเชื้อเพลิงมาสู่การผลิตเป็นถ่านอัดแท่งโดยผสมกับวัตถุดิบอื่น ๆ ซึ่งข้อดีของถ่านอัดแท่งกะลามะพร้าวก็คือ ติดไฟง่าย ไฟแรง ไม่มีควัน และติดไฟนาน นอกจากนี้ถ่านอัดแท่งจากกะลามะพร้าวยังสามารถนำไปผ่านกระบวนการกระตุ้นด้วยสารเคมีหรือทางกายภาพเพื่อให้ได้ผลิตภัณฑ์ต่อเนื้อเช่น **ถ่านกัมมันต์ (Activated Carbon)** ซึ่งใช้ประโยชน์เพื่อการดูดซับกลิ่นและสีได้อีกด้วย



คุณสมบัติอีกประการของกะลาคือลวดลายเฉพาะตัว จึงถูกนำมาทำเป็นผลิตภัณฑ์ที่หลากหลาย ไม่ว่าจะเป็นของตกแต่งบ้าน ของเล่น เครื่องประดับ ภาชนะ หรือแม้แต่เครื่องดนตรี กลายเป็นสินค้าขึ้นชื่อในหลายชุมชน เพียงใส่ความคิดสร้างสรรค์ลงไปในงาน ก่อให้เกิดความโดดเด่นและเป็นเอกลักษณ์ของชุมชนนั้น ๆ จนกลายเป็นสินค้าส่งออกที่ชาวต่างชาตินิยมชมชอบเป็นอันมาก

งานทุกชิ้นที่ทำขึ้นจากกะลามะพร้าว ไม่เพียงแต่เป็นการนำวัสดุในท้องถิ่นมาประยุกต์ให้เกิดประโยชน์สูงสุดเท่านั้น แต่ยังเป็นกิจกรรมที่คนหันกลับมามองสิ่งที่อยู่รอบ ๆ ตัว เพื่อนำมาใช้ให้เกิดประโยชน์ เพราะไม่ว่าของอะไรก็นำมาสร้างเป็นมูลค่าได้

“ เพราะโลกนี้ไม่มีขยะ มีแต่ของที่เรากำลังต้องการหรือไม่ต้องการ และเรามองไม่เห็นคุณค่าหรือไม่เท่านั้น ”

ข้อมูลอ้างอิง : 1. นิตยสาร "สารคดี" ฉบับที่ 319 กันยายน 2554
2. คอลัมน์ "ถ่านอัดแท่ง พลังงานทางเลือกในเขตน่านน้ำแม่แจ่ม"
วารสารคณิศรเทคโนโลยี มหาวิทยาลัยเทคโนโลยีราชมงคลธัญบุรี วิทยาเขตสกลนคร
3. คอลัมน์ "๓ แม่กลองดี" <http://www.maeklongdee.com>



Unit 360 "มะพร้าว 360 องศา"
56-02 / No. 07