

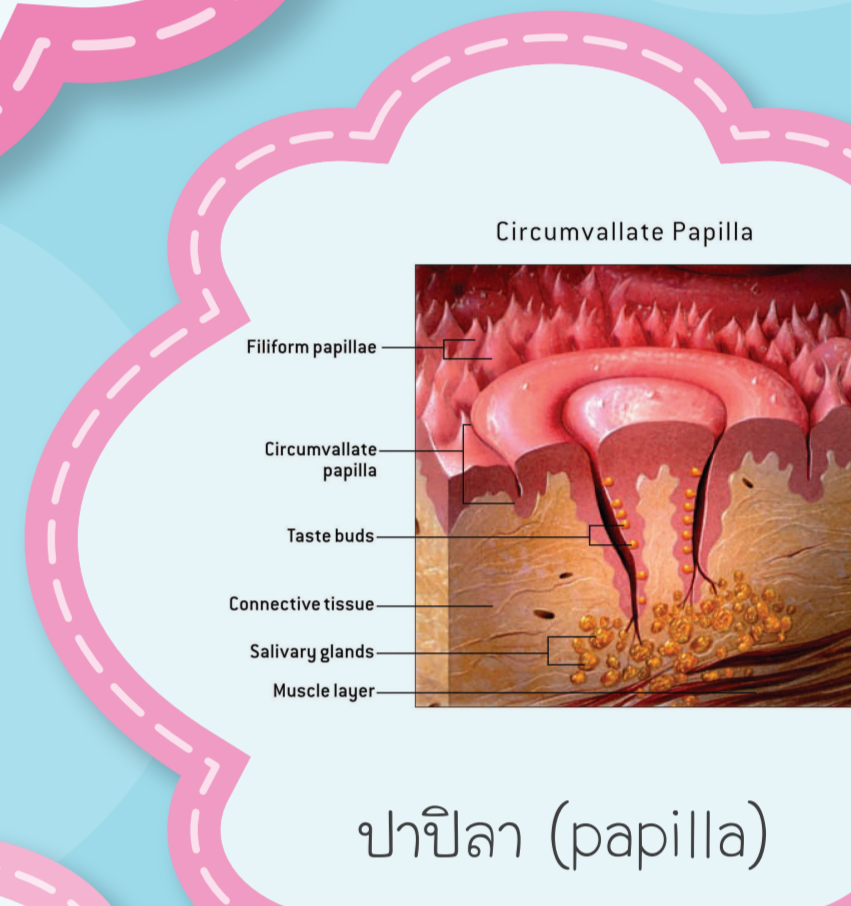
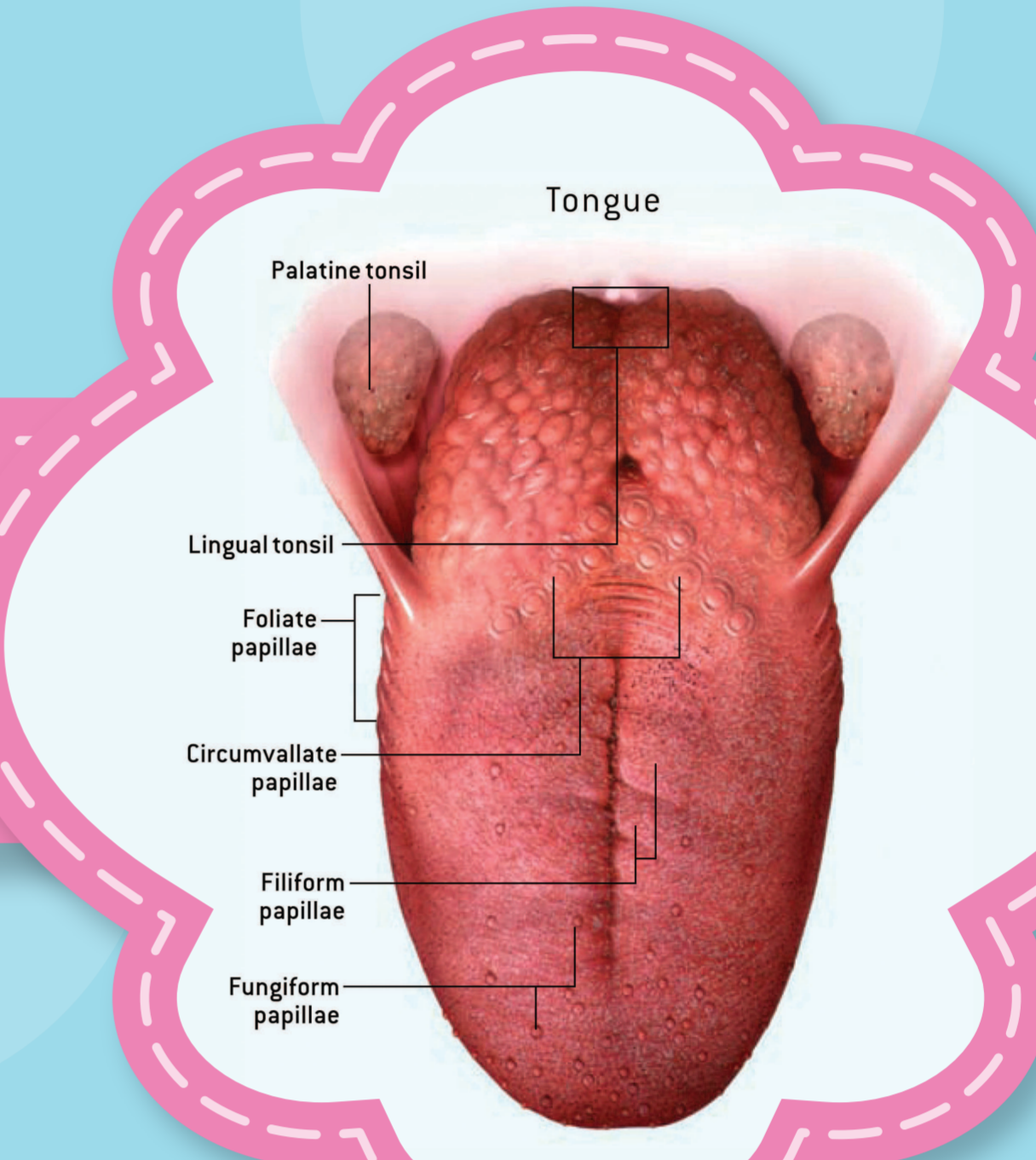
ดัมพีด ความหวาน

"ความหวาน" เป็นรสชาติหลักที่มนุษย์รับได้ด้วยลิ้น แต่ความมหัศจรรย์ของความหวานคือการทำหน้าที่สามารถรู้สึกได้ด้วยประสาทสัมผัสอื่น ๆ ทั้งหูที่เคยได้ยินเสียงหวาน ๆ ผ่านท่วงทำนองที่ไพเราะ กลิ่นหอมหวานที่ได้จากอาหารสัมผัสและสายตาอันหวานซึ่งที่ได้จากคนรัก ทำไมมนุษย์จึงรับรู้ถึงความหวานได้หลากหลายมิติขนาดนี้...

วิทยาศาสตร์มีคำตอบ

รสชาติหวาน...

มนุษย์รับรสหวานได้ด้วย "ลิ้น" อวัยวะที่สามารถรับรสได้เพราะมีปุ่มรับรสเล็ก ๆ จำนวนมากมายบนลิ้นเรียกว่า ปาปิลลา (Papilla) ที่ประกอบด้วยตุ่มรับรส (Taste bud) ซึ่งมีอยู่ 4 ชนิดทำหน้าที่รับรสพื้นฐานของมนุษย์ ได้แก่ รสหวาน รสขม รสเค็ม และรสเปรี้ยว กระจายอยู่บนลิ้นโดยรสหวานจะอยู่บริเวณปลายลิ้นนั่นเอง



ปาปิลลา (papilla)



ตุ่มรับรส (taste bud)

ดัมพีดป็นหวาน



หลาย ๆ คนคงจะเคยมีประสบการณ์พบเจอกับคน "หน้าหวาน" หรือเคยรู้สึกว่าคุณนี่ "เสียงหวาน" จัง แล้วเคยสงสัยไหมว่าทำไมเราน่าการรับรู้รส "หวาน" ไปปนกับสัมผัสการมองเห็นและการได้ยิน ...

การนำเอาความรู้สึกจากสัมผัสหนึ่ง ไปใช้อธิบายการรับรู้ของอีกสัมผัสหนึ่ง (หน้าหวาน = ลิ้นเชื่อมโยงกับตา, เสียงหวาน = ลิ้นเชื่อมโยงกับหู, รสนุ่ม = กายเชื่อมโยงกับลิ้น) เรียกว่า **อวัตพากย์** หรือตรงกับภาษาอังกฤษคำว่า **ซินเนสเตเซีย (Synesthesia)** ซึ่งเกิดจากอาการของสมองที่เชื่อมโยงประสาทสัมผัสหนึ่งเข้ากับประสาทสัมผัสหนึ่งเข้าด้วยกันนั่นเอง

แต่ความร้กหวานซึ่งเกิดขึ้นได้อย่างไร



ปัจจุบันยอมรับว่า **"รสอูมามิ (Umami) หรือรสกลมกล่อม"** ซึ่งเป็นรสชาติพื้นฐานที่ 5 ของมนุษย์ (รสชาติพื้นฐานคือรสชาติที่เป็นอิสระ และไม่สามารถสร้างขึ้นจากการผสมผสานรสชาติอื่น ๆ) โดยในปีค.ศ.1908 ดร.คิคุนาเอะ อิเคดะ ค้นพบ **"รสอูมามิ"** จากการวิจัยรสชาติของน้ำซุป ที่ทำจากสาหร่ายทะเลคอมบุ และพบว่า กลูตาเมต (Glutamate) คือส่วนประกอบสำคัญที่มีผลต่อรสชาติของน้ำซุญี่ปุ่น จึงได้ตั้งชื่อรสชาติดังกล่าวว่า **"รสอูมามิ"** อาหารประเภทอื่นที่ให้อูมามิ ได้แก่ เห็ด เนื้อสัตว์ และชีส เป็นต้น

ลองจินตนาการดูว่า คำเหล่านี้เกิดจากการเชื่อมโยงระหว่างประสาทสัมผัสใดกันบ้าง

คำหวาน สีหวาน หน้าหวาน หน้าจืด หน้าใส เสียงเข้ม เสียงอบอุ่น กลิ่นเบาบาง เพลงเบา ๆ แต่งตัวเปรี้ยว เปิดร่อน หอมหวาน กลิ่นทึบแฉง คำคม คำหยาบ สิ้นหู เย็นตา ใจอ่อน ใจแข็ง สีร้อน สีเย็น เสียงแหลม เสียงขุ่น เสียงใส

ที่มา : • <http://bsclarified.wordpress.com/2011/07/07/are-you-tasting-saltiness-sweetness-sourness-or-bitterness/>
• หนังสือ โลกจิต ผู้แต่ง แทนไท ประเสริฐกุล สำนักพิมพ์อะบูค