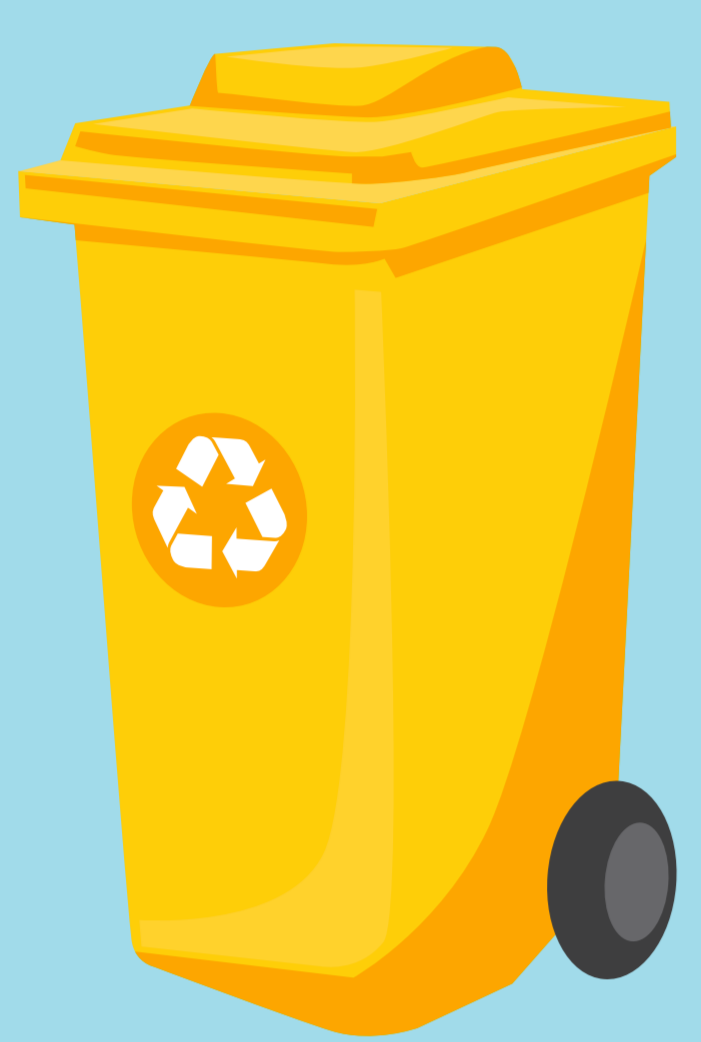


การจัดการขยะ (1)

หลังจากผ่านการคัดแยกขยะแล้ว
ขยะเหล่านั้นจะเข้าสู่
การจัดการที่เป็นระบบ
ซึ่งขยะแต่ละประเภท
จะมีเส้นทางชีวิตที่แตกต่างกันออกไป

บ้านเรือน



ขยะรีไซเคิล



ขยะทั่วไป

- กระดาษ
- แก้ว
- พลาสติก
- อะลูมิเนียม
- โลหะ

- โฟมเป็อนเศษอาหาร
- พลาสติกห่อลูกอม
- ซองขนม
- เศษไม้



อุตสาหกรรมรีไซเคิล

เกร็ดความรู้ : พลาสติกที่สามารถรีไซเคิลได้ แบ่งออกเป็น 7 ประเภท ดังนี้



PET หรือ PETE (Polyethylene Terephthalate)
เช่น ขวดน้ำดื่ม, ขวดน้ำอัดลม



HDPE (High-density Polyethylene) เช่น ขวดแชมพูสระผม,
กระป๋องแป้งเด็ก, ขวดบรรจุนม



PVC (Polyvinyl Chloride) เช่น ท่อน้ำประปา, สายยาง,
แผ่นฟิล์มสำหรับห่ออาหาร



LDPE (Low-density Polyethylene) เช่น ถุงพลาสติก,
หลอดโฝมล้างหน้า, หลอดครีมหนวดผม



PP (Polypropylene) เช่น ถ้วยร้อน, ถ้วยชามหรือโถงสำเร็จรูป,
กล่องบรรจุอาหาร



PS (Polystyrene) เช่น จี๋น, ตลับเทป, กล่องโฟม



พลาสติกอื่น ๆ เช่น ถังน้ำ, แกลลอนพลาสติก

ปัจจุบันบรรพบุรุษที่พลาสติกแต่ละประเภทจะมีสัญลักษณ์ของพลาสติกรีไซเคิลติดอยู่
เพื่อให้ง่ายและถูกต้องในการแยกประเภทของพลาสติก

เรียบเรียงข้อมูลจาก :

- กรมควบคุมมลพิษ. คู่มือแนวทางการลด คัดแยก และใช้ประโยชน์ขยะมูลฝอยกรุงเทพฯ, 2551. www.environnet.in.th
- [http://www.stou.ac.th/study/sumrit/1-56\(500\)/page4-1-56\(500\).html](http://www.stou.ac.th/study/sumrit/1-56(500)/page4-1-56(500).html)

นิทรรศการ เรื่อง "No Waste...ขยะเท่ากับศูนย์"

57-03 / No. 04