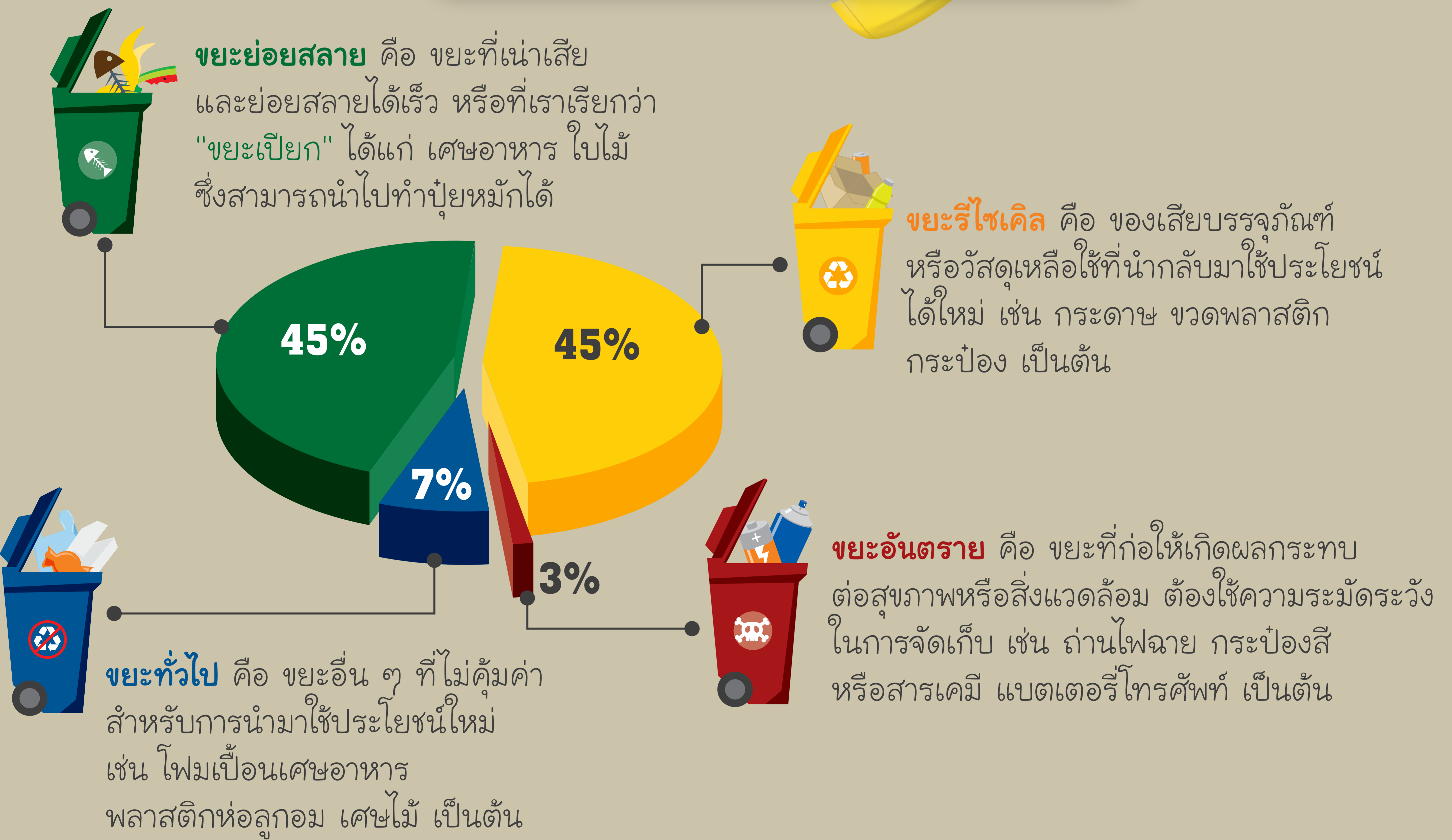


จากขยะมูลฝอยทั้งหมดที่เกิดขึ้นในประเทศไทย
มีขยะที่สามารถนำกลับมาใช้ประโยชน์ได้ใหม่มากกว่า 80%
แต่เราเราสามารถนำกลับมาใช้ประโยชน์ได้จริงเพียง 22%¹
ซึ่งถือว่าต่ำมาก แล้วเราควรทำอย่างไรกับเรื่องนี้?

การ "คัดแยกขยะ" ถือเป็นหนทางสำคัญที่สามารถเพิ่มประสิทธิภาพ
การใช้ประโยชน์จากขยะมูลฝอยให้สูงขึ้น

ก้าวแรก ของการลดปริมาณขยะ

การแยกขยะ
แบ่งออกเป็น 4 ประเภท² ได้แก่



แต่โดยทั่วไปแล้วตามบ้านเรือนมักทิ้งขยะเหล่านี้รวมกัน ทำให้การนำขยะ
กลับมาใช้ประโยชน์ทำได้ไม่เต็มประสิทธิภาพ

**"ในฐานะสิ่งแวดล้อมที่สร้างขยะบนโลกนี้มากที่สุด
เราจึงต้องร่วมมือกันคัดแยกขยะที่ก่อขึ้น เพราะไม่มีเทคโนโลยีใด
ที่สามารถแยกขยะแต่ละชนิดออกจากกันได้ดีเท่าฝีมือมนุษย์อีกแล้ว"**

1 กรมส่งเสริมคุณภาพสิ่งแวดล้อม กระทรวงทรัพยากรธรรมชาติและสิ่งแวดล้อม (ข้อมูลปี พ.ศ.2555)

2 กรมควบคุมมลพิษ กระทรวงทรัพยากรธรรมชาติและสิ่งแวดล้อม

เรียบเรียงข้อมูลจาก :

- รายงานสถานการณ์มลพิษของประเทศไทย ปี 2555 กรมควบคุมมลพิษ กระทรวงทรัพยากรธรรมชาติและสิ่งแวดล้อม
- การจัดการขยะมูลฝอยชุมชน, กรมควบคุมมลพิษ กระทรวงทรัพยากรธรรมชาติและสิ่งแวดล้อม
- "แยกขยะ" ภารกิจที่เต็มไปด้วยคุณค่า: ขวัญชาย ดำรงค์ขวัญ, มูลนิธิโลกสีเขียว <http://www.greenworld.or.th/greenworld/local/575>
- รายการวัฒนธรรมชุมชนเพื่อทอ ตอน "ขยะสังคม" อออากาศทาง ไทยพีบีเอส วันที่ 18 ธันวาคม พ.ศ.2556