

ใครจะคิดว่า "มนุษย์" ที่เป็นเพียงสิ่งมีชีวิตเล็ก ๆ จะสามารถทำร้ายโลกอันกว้างใหญ่ ที่พวกเขาอาศัยได้

มนุษย์... โรงงานสร้างขยะเคลื่อนที่

หลายคนอาจสงสัยว่า
"แล้วเราไปทำร้ายโลกตอนไหน"

คำตอบคือ "กิจกรรมประจำวันของเรานี้แหละ
ที่ล้วนแล้วแต่สร้างขยะขึ้นมาทำร้ายโลก
...ในทุกที่ ทุกเวลา"

และนี่คือ ตัวอย่างขยะ
ที่เราสร้างในแต่ละวัน



ถุง โฟม กระดาษ ที่เป็นภาชนะ
สำหรับใส่อาหาร และเศษอาหาร
ที่เหลือจากการรับประทานอาหาร



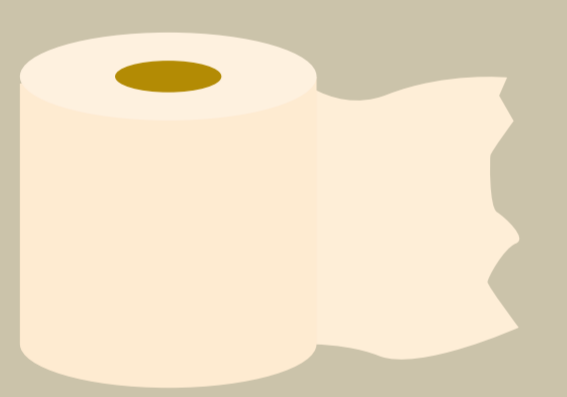
หนังสือพิมพ์ นิตยสารต่าง ๆ
ใบปลิว ตั๋วรถเมล์



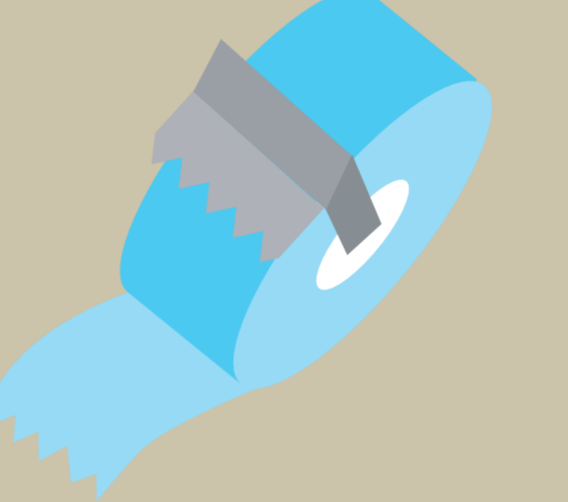
ซองขนมทานเล่น
และเปลือกลูกอม



ขวดน้ำพลาสติกกระป๋องอะลูมิเนียม
กล่องนม ขวดแก้ว



กระดาษชำระที่ใช้แล้ว



อุปกรณ์ที่ใช้ในการทำงาน
หรือเรียน เช่น เทปกาว ยูลู

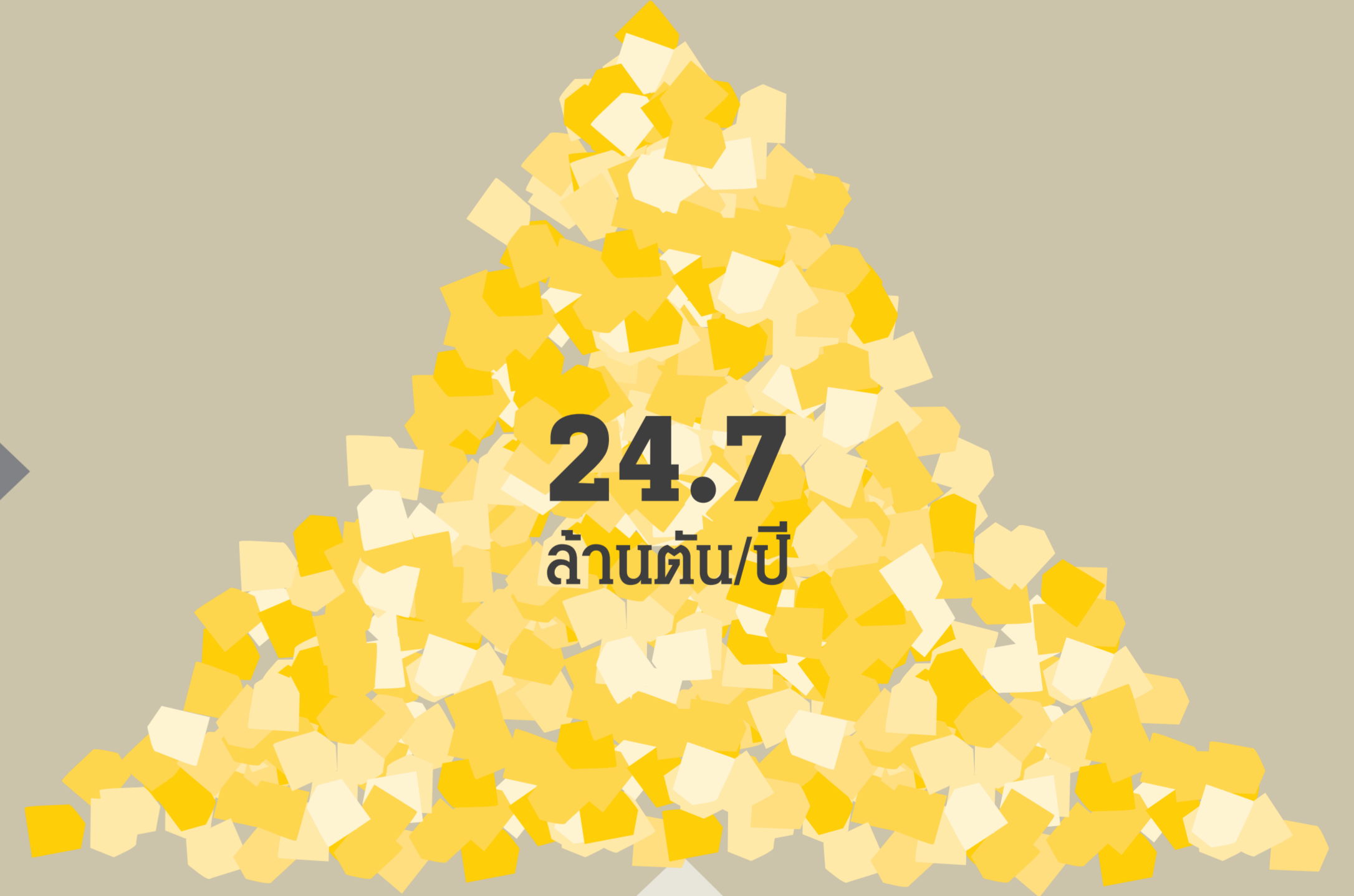
การจัดการขยะ ของประเทศไทย



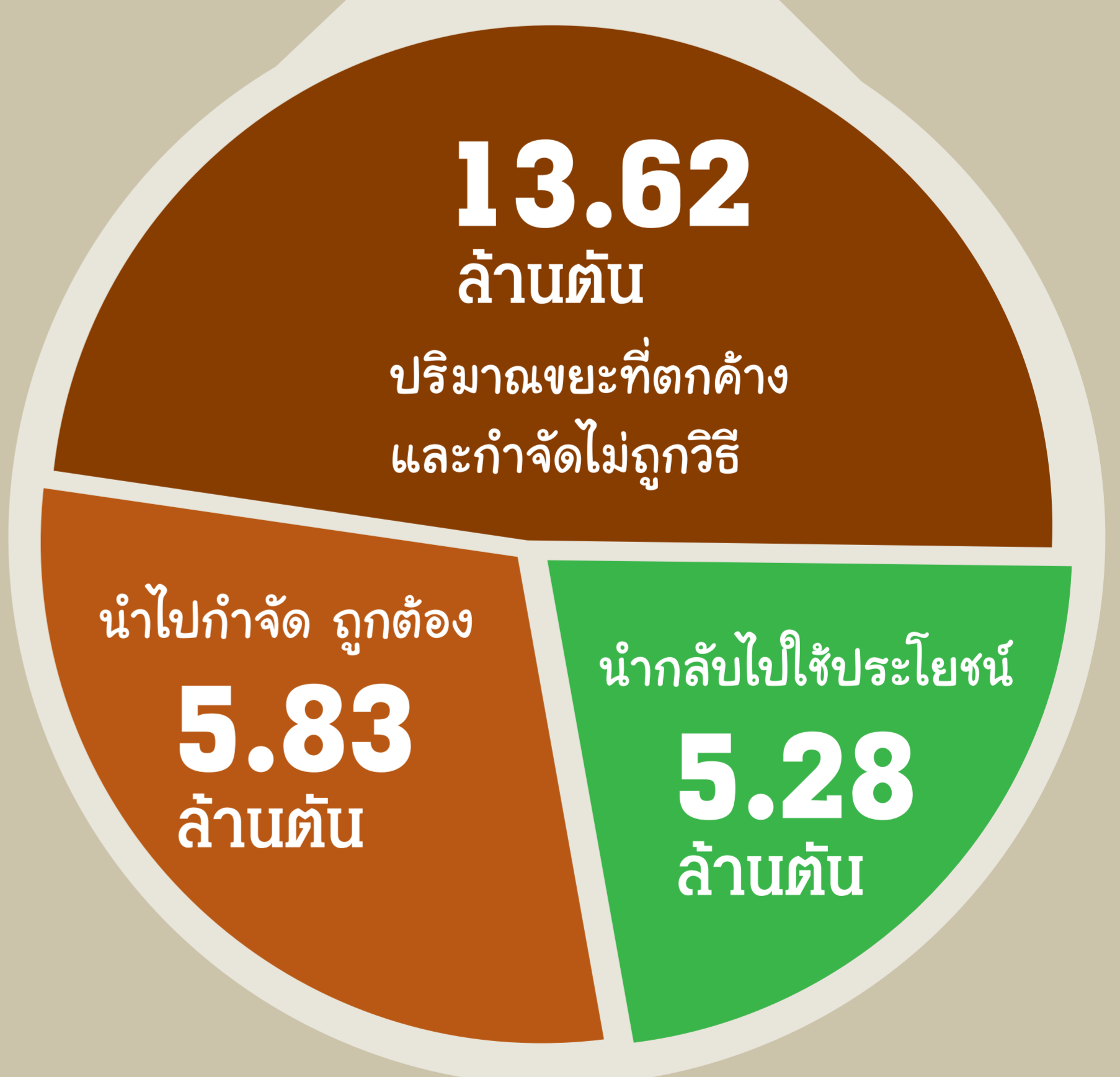
1 กิโลกรัม



65 ล้านกิโลกรัม



สิ่งที่เราทุกคนต้องทำคือ การช่วยกัน
ลดปริมาณขยะ ด้วยวิธีง่าย ๆ 3 วิธีคือ **ลดการใช้ (Reduce)** **ใช้ซ้ำ (Reuse)** และ **นำกลับมาใช้ใหม่ (Recycle)** แต่ก่อนที่จะถึงกระบวนการดังกล่าว
สิ่งสำคัญที่ต้องทำเป็นอันดับแรกคือ **การแยกขยะ**



เรียบเรียงข้อมูลจาก :

- รายงานสถานการณ์มลพิษของประเทศไทย ปี 2555 กรมควบคุมมลพิษ กระทรวงทรัพยากรและสิ่งแวดล้อม
- รายการวัฒนธรรมชุมชนแบ่งทอด ตอน "ขยะสังคม" ออกอากาศทาง ไทยพีบีเอส วันที่ 18 ธันวาคม พ.ศ.2556