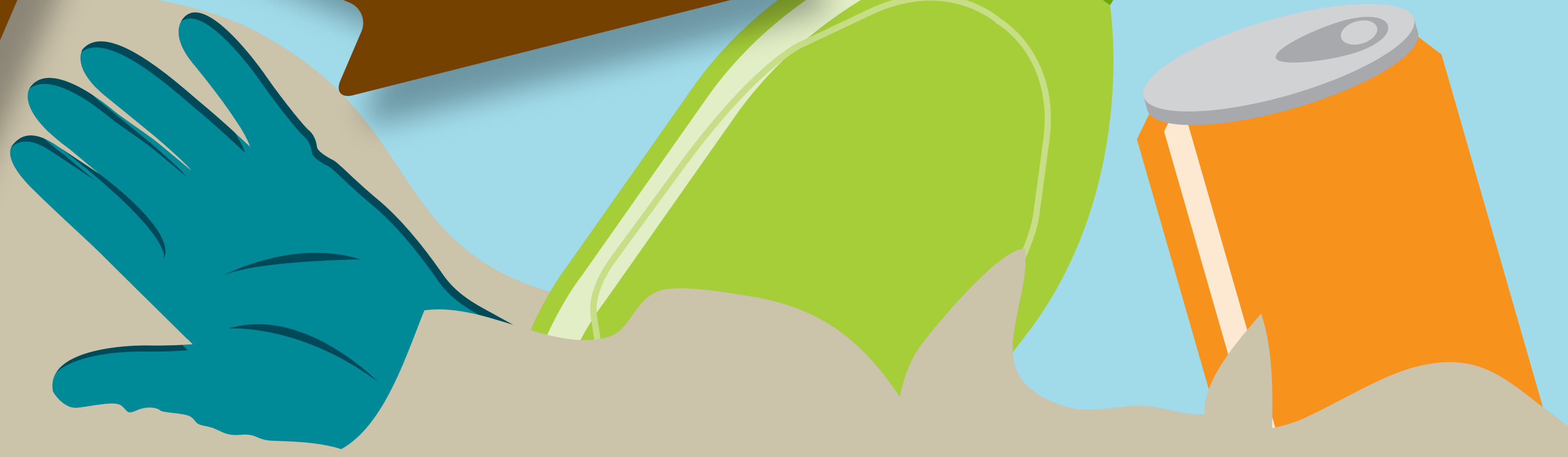
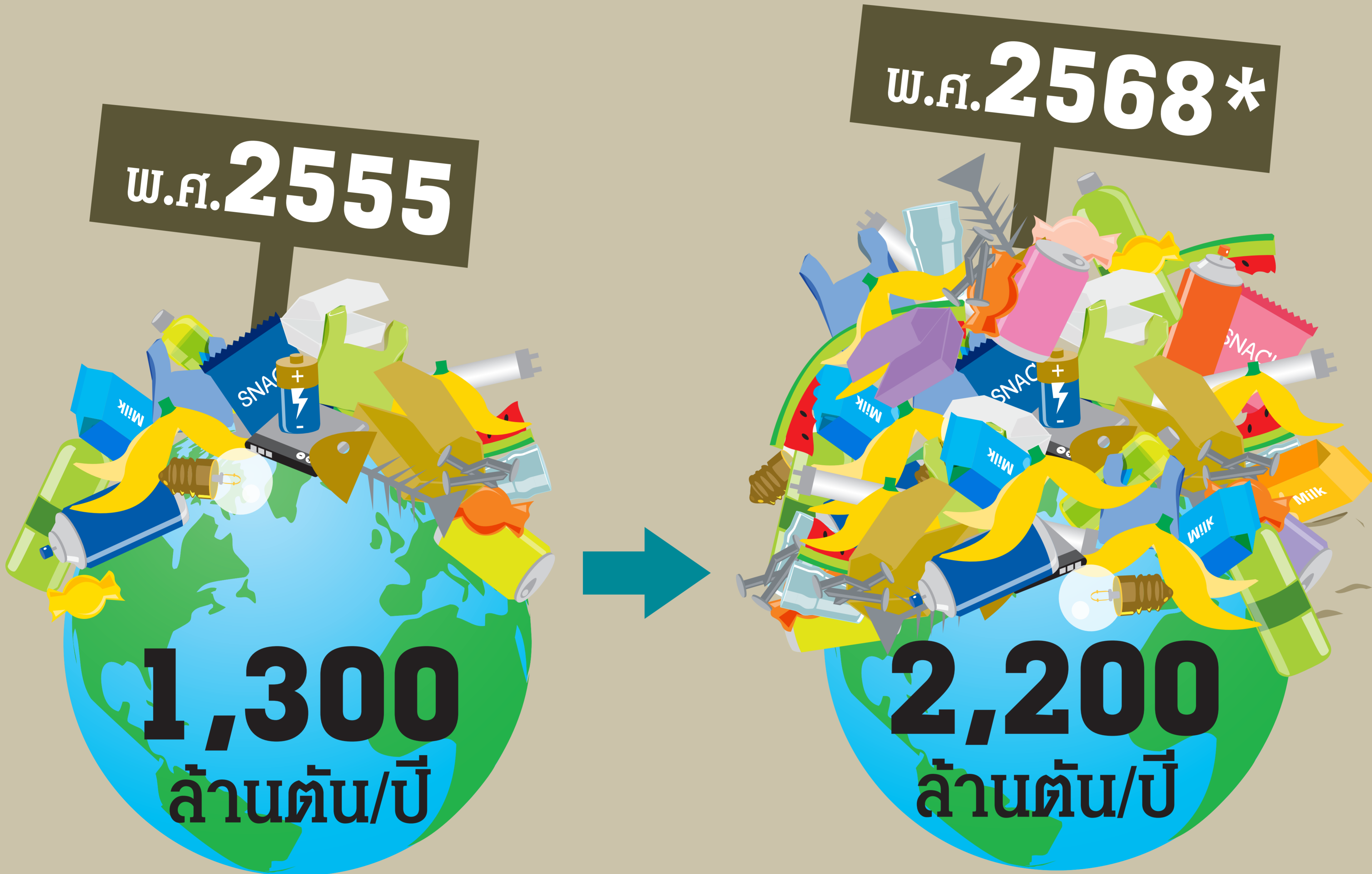


ขยะล้นโลก!!!



ปัจจุบันปริมาณขยะทั่วโลกพุ่งสูงขึ้นอย่างรวดเร็วจนน่ากลัว



สิ่งเหล่านี้ คือ ปัญหาสำคัญที่ทุกประเทศทั่วโลกกำลังเผชิญอยู่ เพราะขยะได้ถูกทิ้งสะสมมาอย่างยาวนาน อีกทั้งขยะแต่ละประเภทมีระยะเวลาย่อยสลายตั้งแต่หนึ่งเดือน ไปจนถึงร้อยปี และบางประเภทไม่สามารถย่อยสลายได้ตลอดกาล สะสมจนเกิดเป็น...**ขยะล้นโลก!!!**

ตัวอย่างระยะเวลาย่อยสลายของขยะชนิดต่าง ๆ

	เปลือกผลไม้ 2 - 5 สัปดาห์		ถุงพลาสติก 100 - 450 ปี
	กระดาษชำระ 2 - 4 สัปดาห์		ขวดน้ำพลาสติก 450 ปี
	กระดาษ A4 6 สัปดาห์		ผ้าอ้อมสำเร็จรูป 500 ปี
	โต๊ะไม้อัด 6 สัปดาห์		โฟม 500 - 1,000 ปี
	เครื่องหนัง 25 - 40 ปี		กระป๋องอะลูมิเนียม 80 - 100 ปี
	รองเท้าแตะ 50 - 80 ปี		แก้ว ไม่ย่อยสลาย

แล้วอยากรู้ไหมล่ะว่า **ใครกันที่ทำให้ขยะล้นโลกแบบนี้...**

*ค่าประมาณจาก THE WORLD BANK, 2012.

เรียบเรียงข้อมูลจาก :

- "วิกฤติขยะล้นโลก", หนังสือพิมพ์เดลินิวส์ วันที่ 11 มิถุนายน 2555
- "ขยะ ขยะ อยู่รอบตัวเรา", นิตยสาร SOOKฉบับที่ 7 เดือนมิถุนายน 2556
- "'What a Waste' Report Shows Alarming Rise in Amount, Costs of Garbage", (<http://www.worldbank.org>)

นิทรรศการ เรื่อง "No Waste...ขยะเท่ากับศูนย์"

57-03 / No. 01